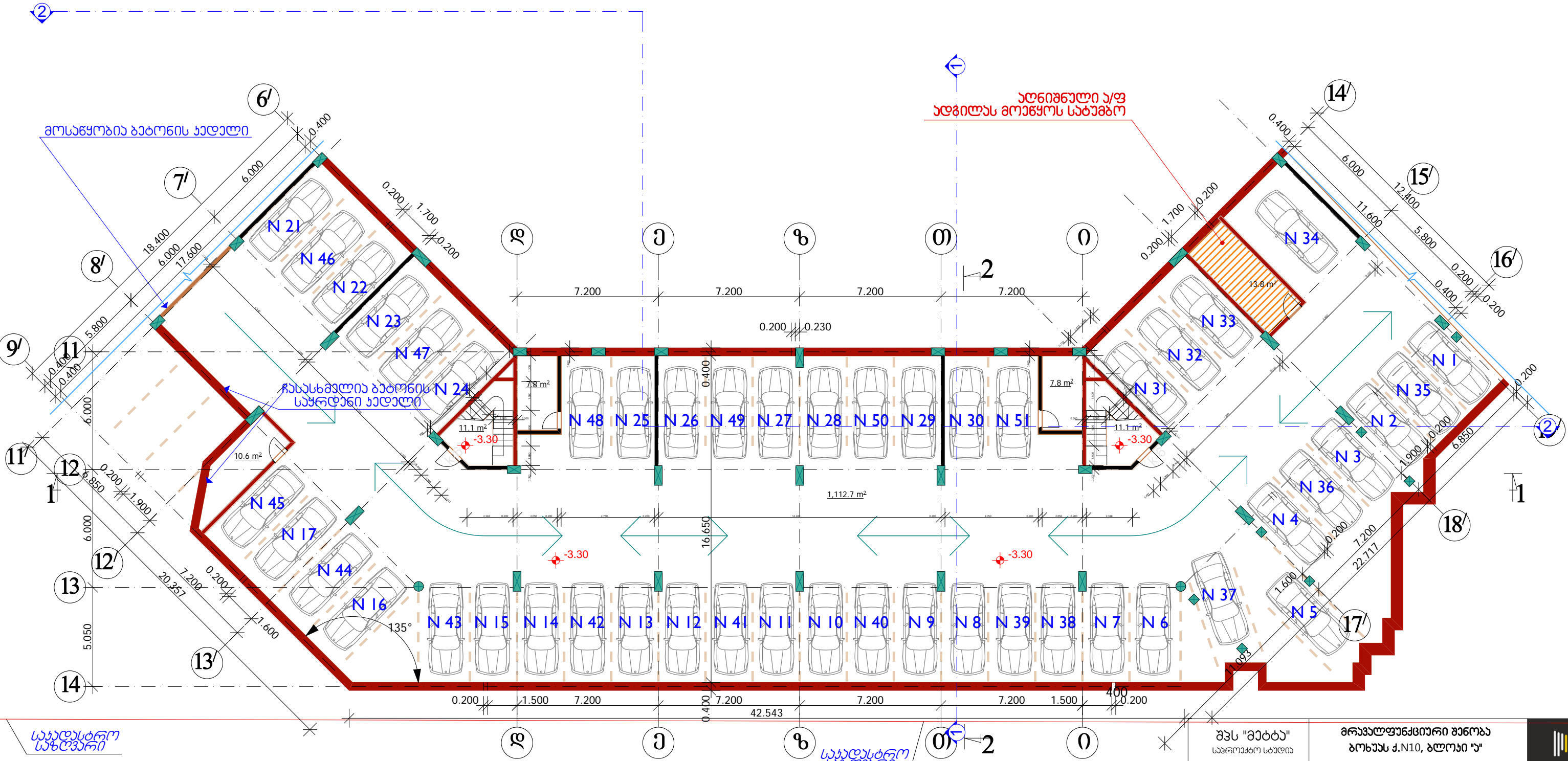


შენიშვნა: სარეაბილიტაციო შენობის მიდინძვება ვარაიძე არსებული არმირებული ბეტონის ფილა სჭირდება სამშენებლო ნაგვისგან განმეღეს. იატაკი, ჯეღლაზა და ჯოლონეზა დასაბანო სპაციალური მინიშნებით და დასანოგონია. ჯეღლაზი და ჯარი მოლოლითურია და არ სჭირდება დამუშავებას. მოსაწყობია განთავის სისტემა. ვარაიძედან ასასვლელი ჯივის უჯრადების საფუხერაბი მოლოლითურია. ჯეღლაზი და ჯარი ჯივის უჯრადში გასალსინა და შესალაზინა. ასევე გასალსინა და შესალაზინა საფუხერაბის ქვე სიბრტყე. მოსაწყობია სენსორული განთავება

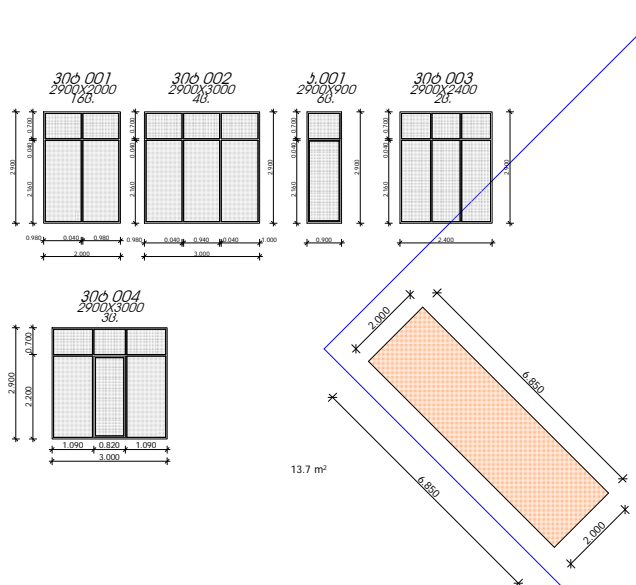
ქვესვლინაზია:  
 ა/ფ ფართობი: 1112.7 ჯ3.ა.  
 დაზხეარა ფართობი: 40.0 ჯ3.ა.



სააღასტრო  
 საზღვარი

სააღასტრო  
 საზღვარი

შპს "მეტა" საპროექტო სტუდია	მრავალფუნქციური შენობა ბონანს ქ. N10, ბლოკი "ა"		
ხელმძღვანელი	ა. დანიური	არქიტექტურული ნაწილი პროექტის უორეპირება	
პრ. მთ. არქიტექტორი	ბ. გიორგაძე	<b>ვარაიძის სართულს                  შეზღუდვა -3.30 ნიშნულზე</b>	თარიღი: 31.01.2022
პროექტის მენეჯერი	ბ. მინცაბაძე		ფურცელი: 3-04
		მასშ. 1:200	ფურცლები: 29



ჯამი - 589.8 მ<sup>2</sup>

393.5 m<sup>2</sup>

მასშტაბი:  
 კომპლექსის ფართობი: 541.1 მ<sup>2</sup>.  
 სადარბაზო ფართობი: 95.4 მ<sup>2</sup>.

393.5 m<sup>2</sup>

**განაშენიანების ინტენსივობის ფართობი 1: 787/10527=0.1**

შენიშვნა: სარეაბილიტაციო შენობის 0.00 ნიშნულზე მოსაწყობია კომპლექსური ფართობი, ხარკოთ: ამოსაყვანია ხაღლაბი. ჩასაყვანებელია ვიბრაციები, ხაღლაბი დასაშვებია და შესაღლაბი. სადარბაზოს დარაფებში დასაშვანია ფილაბი. მოსაწყობია განათება. აიბის უჩრდღაბში გამოსაცვღალია დაზინაბული საფეხუარაბი. ლითონის მოაღირი შესაღლაბი. დასაყვანებელია სანსოკული განათება. ხაღლაბი და საფეხუარის კვღა სირკჭა დასაშვანებელია და შესაღლაბი. ლიფტბბა ამოშენებელია ბიბრის ოცინი ბლოკიბთ.

სადარბაზოების და კომპლექსური ფართობის ნინ კომპლექსური ბაბონის ფინილის და საფეხუარის მოწყობა

სადარბაზოების და კომპლექსური ფართობის ნინ კომპლექსური ბაბონის ფინილის და საფეხუარის მოწყობა

შენიშვნა: ა ბლოკში დასამონტაჟებელია ორივღა სადარბაზოში ლიფტბბი

შენიშვნა: ა ბლოკში კომპლექსური ფართობი ამოშენებელია ბლოკის ხაღლაბი შენებლობის დაფეხის კროცესში ბღამონმდღს მდგრადლობა, მისი ხანდღებლობის ბაბო.

მოსაწყობია ლითონის ხარკი კომპლექსური ფართობის უანა ბბარა 2.60X1.00

შენიშვნა: ახალი უსაშენებელი ხაღლაბი უსაშენებელია გითბული ფარკიბი

მოსაწყობია კომპლექსური მბბლო-კლასტიანის ვიბრაციი

საჯარო მილი

სადარბაზოში ხაბი გამოსაცვღალია 2 საფეხუარი

ლიფტი მოწყობელია სანსოკული ბაბონის 41 დაღინილა.

მოსაწყობია ლიფტბბის უჩრდღის ბიბარი ოცინი ბლოკიბთ

სადარბაზოში ხაბი გამოსაცვღალია 10 ბღეხუარი

მოსაწყობია ბაბონის არმირებელი ფილა

მოსაწყობია კომპლექსური მბბლო-კლასტიანის ვიბრაციი

კომპლექსური

კომპლექსური

მოსაწყობია ბაბონის არმირებელი ფილა

მოსაწყობია კომპლექსური ფართობის ბიბარი

მოსაწყობია კომპლექსური მბბლო-კლასტიანის ვიბრაციი

შენიშვნა: ახალი უსაშენებელი ხაღლაბი უსაშენებელია გითბული ფარკიბი

შენიშვნა: ახალი უსაშენებელი ხაღლაბი უსაშენებელია გითბული ფარკიბი

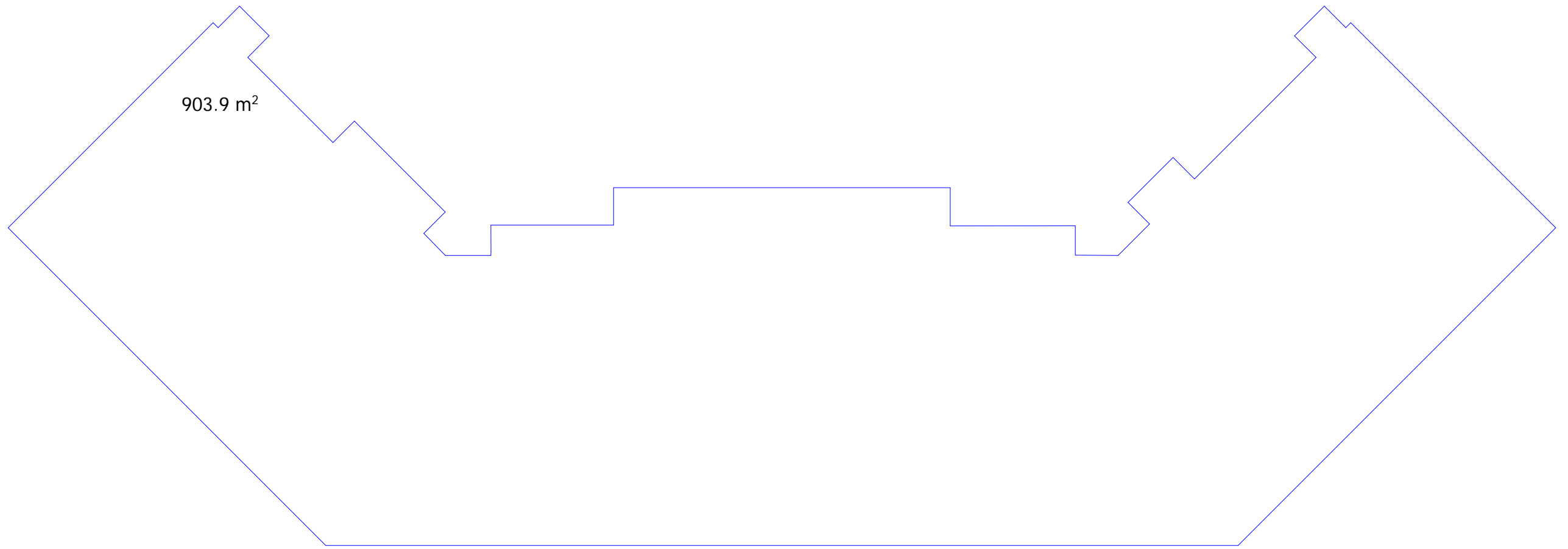
საქალაქო საბღვარი

მოსაწყობია ბაბონის არმირებელი ფილა 0.00 ნიშნულზე

საქალაქო საბღვარი

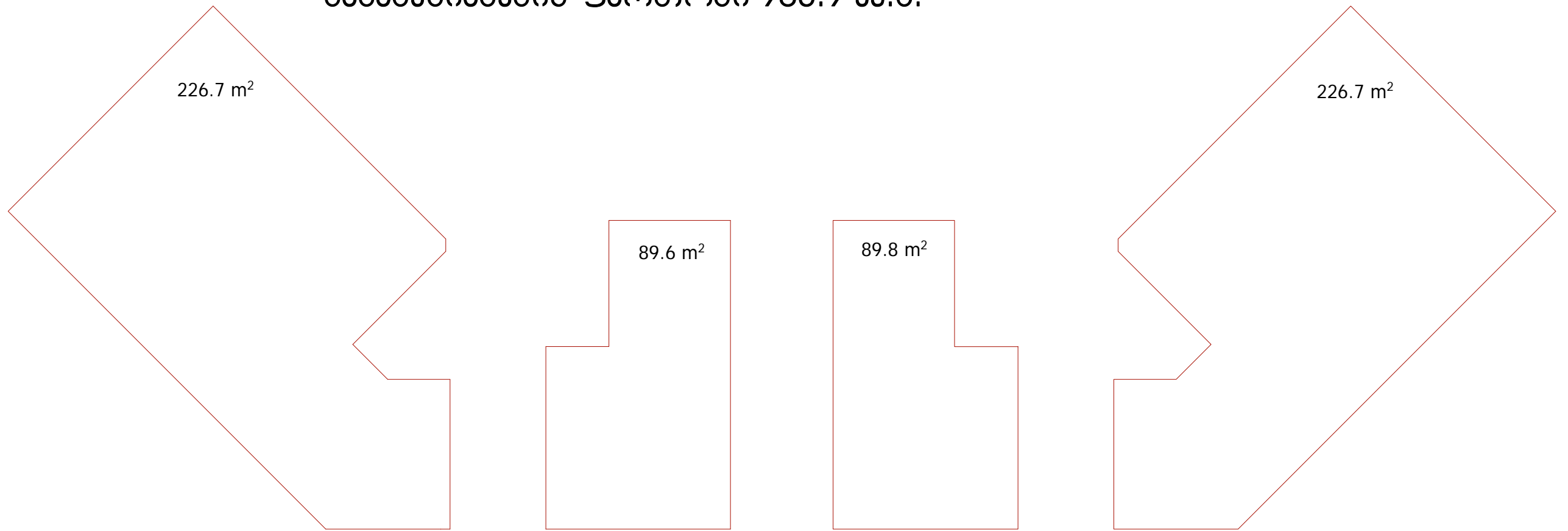
ბ. ბოზუას კ.

შპს "მბბბა" საკომპლექსო სბბბი	მკაბღლფეხბბი რეწობა ბოზუას კ. N10, ბლოკი "ა"	არკიბბკბბული ნაწილი პროკბბის პროკბბირება	<p>თარკიბი: 31.01.2022          ფარკული: 1-05          ფარკულიბი: 29</p>
სულბღვღუნბბი	ა. ბიბბბბი	პირბბული სარბბული ბბბბ 0.00 ნიშნულზე	
პრ. ბი. არკიბბკბბი	ბ. ბიბბბბბ	ბაბ. 1:200	



903.9 m<sup>2</sup>

**განაშენიანების ფართობი 903.9 ჰა.**



226.7 m<sup>2</sup>

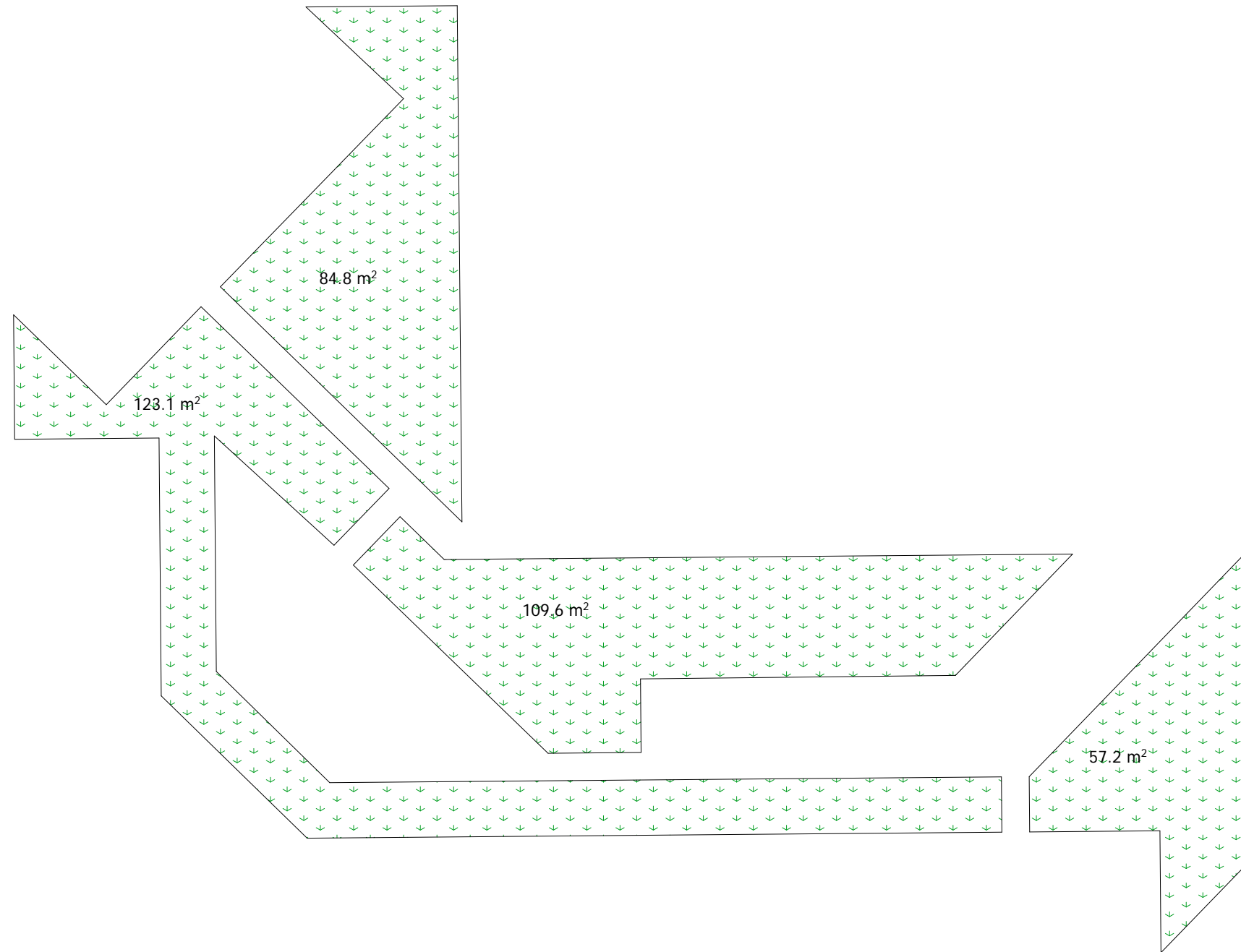
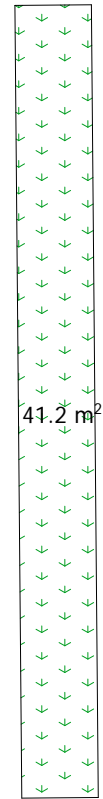
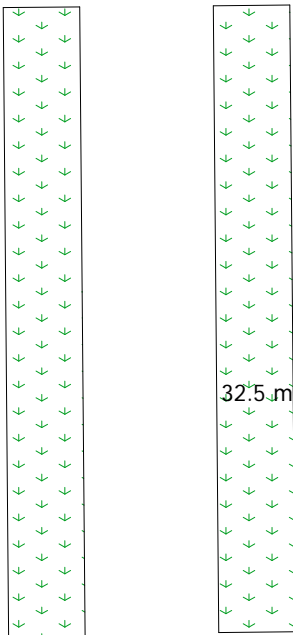
89.6 m<sup>2</sup>

89.8 m<sup>2</sup>

226.7 m<sup>2</sup>

**განაშენიანების ელფიციატბი  
სანგარტშო ფართობი 52: 9034/10527=0.9**



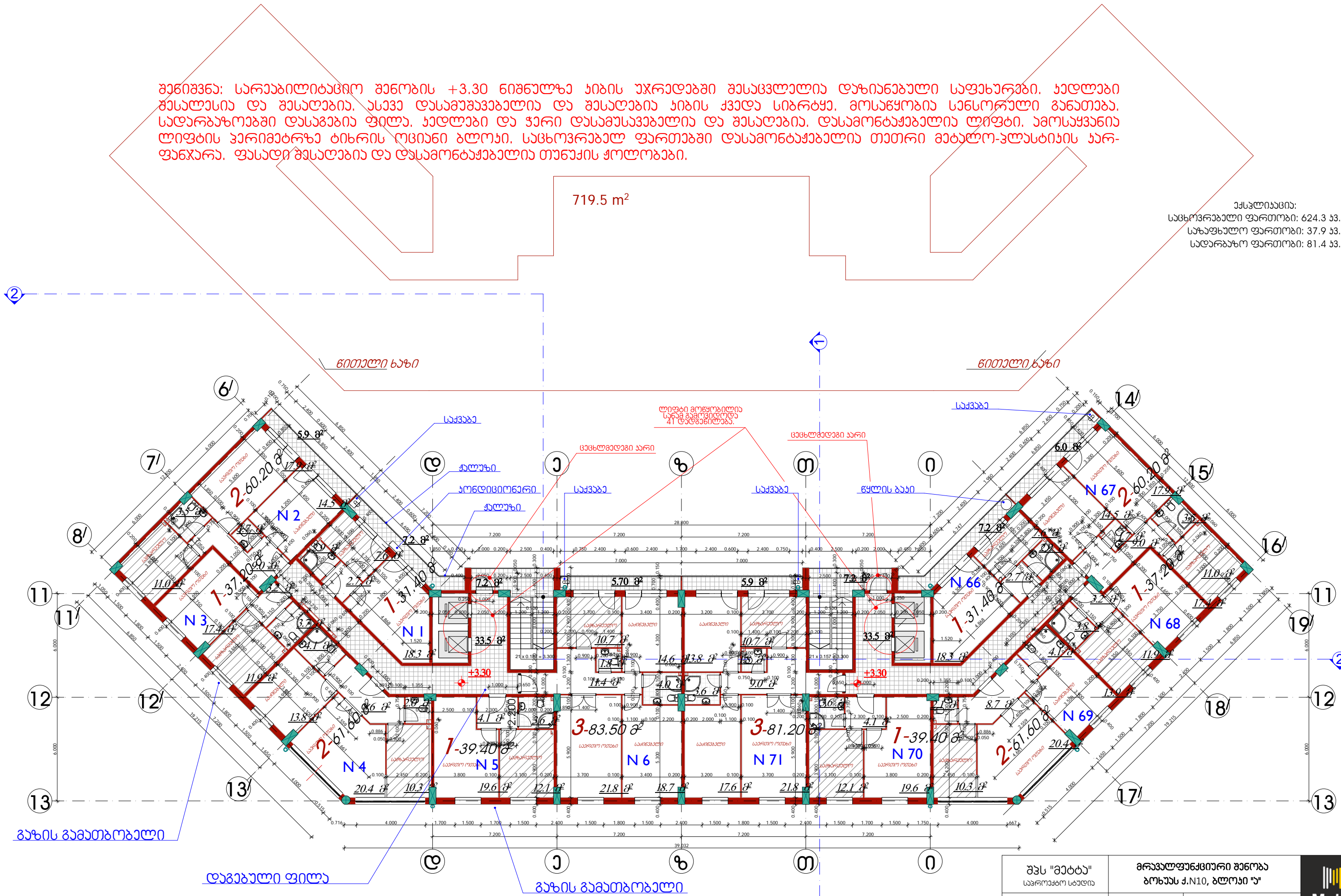


გამწვანების უკუფიციანი  
სანგარიშო ფართობი ან:  $516.2/10527=0.1$

გენიზვა: სარეაბილიტაციო შენობის +3.30 ნიშნულზე აიშენება უძველესი შენობის ძეგლი საფუძვლიანი დასახელებული საფუძვლები, ხელოვნური შენობის და შენობის, ასევე დასაფუძვლები და შენობის აიშენება უძველესი სიბრტყე, მოსაწყობია სასოკოლი განათება, სადარბაზოები დასაგებია ფილა, ხელოვნური და ჭარი დასაფუძვლები და შენობის, დასამონტაჟებელია ლიფტი, ამოსაყვანი ლიფტის ჰერიმბრეა ბიხრის ოცინი ბლოკი, საცხოვრებელ ფართობი დასამონტაჟებელია თეთრი მებტო-პლასტიკის ხარ-ფაქარა, ფასადი შენობის და დასამონტაჟებელია თეთრის ქოლოვაბი.

719.5 m<sup>2</sup>

აქსლინაცია:  
საცხოვრებელი ფართობი: 624.3 მ<sup>2</sup>.  
საფუძვლიანი ფართობი: 37.9 მ<sup>2</sup>.  
სადარბაზო ფართობი: 81.4 მ<sup>2</sup>.



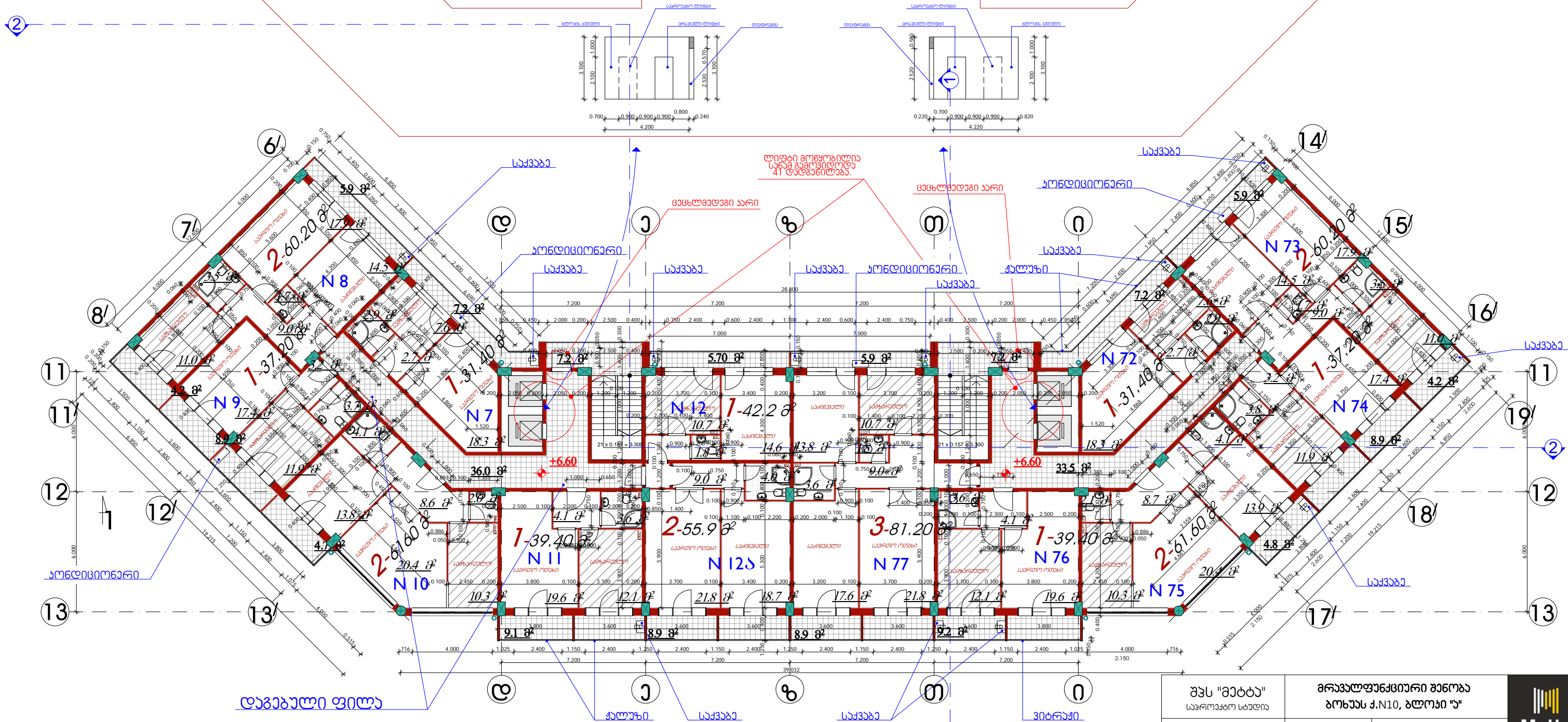
საკანცხტრო  
სახელები

შპს "მეტა" საპროექტო სოფლი	მრავალფუნქციური შენობა ბოხუას ქ. N10, ბლოკი "ა"		<p>Metta CONSTRUCTION COMPANY</p>
ხელმძღვანელი	ა. ლიხარაძე	არქიტექტურული ნაწილი პროექტის პრეპარირება	
პრ. მთ. არქიტექტორი	ბ. გომიგაძე	მორეაბილიტაციო შენობის +3.30 ნიშნულზე	
პროექტის მენეჯერი	ბ. გინცხვაძე		
მასშ. 1:200			<p>თარიღი: 31.01.2022</p> <p>ფურცელი: 2-06</p> <p>ფურცლები: 29</p>

გენიზნა: სარეაბილიტაციო შენობის +6.60 ნიშნულზე აიშის უჯრდებაში შესაცვლელი დაზიანებული საფეხურები, ხელოვნური შესასვლი და შესაღები, ასევე დასაფარავალი და შესაღები აიშის ქვედა სიბრტყე, მოსაწყობი სასეროკალი განათება, სადარბაზოები დასაგები ფილა, ხელოვნური და ჭარი დასაფარავალი და შესაღები, დასამონტაჟებელი ღრები, ამოსაყვანი ღრების ჰერიმბრე ბიხრის ოცინი ბლოკი, საცხოვრებელ ფართობში დასამონტაჟებელი თეთრი მებტლო-პლასტიკის ხარ-ფანჯარა, ფასადი შესაღები და დასამონტაჟებელი თუნუქის ჭოლოვები.

716.6 m<sup>2</sup>

აქსლინაცია:  
 საცხოვრებელი ფართობი: 624.3 მ<sup>2</sup>.  
 სააფხელო ფართობი: 109.6 მ<sup>2</sup>.  
 სადარბაზო ფართობი: 83.9 მ<sup>2</sup>.



საპროექტო საბუღალრო

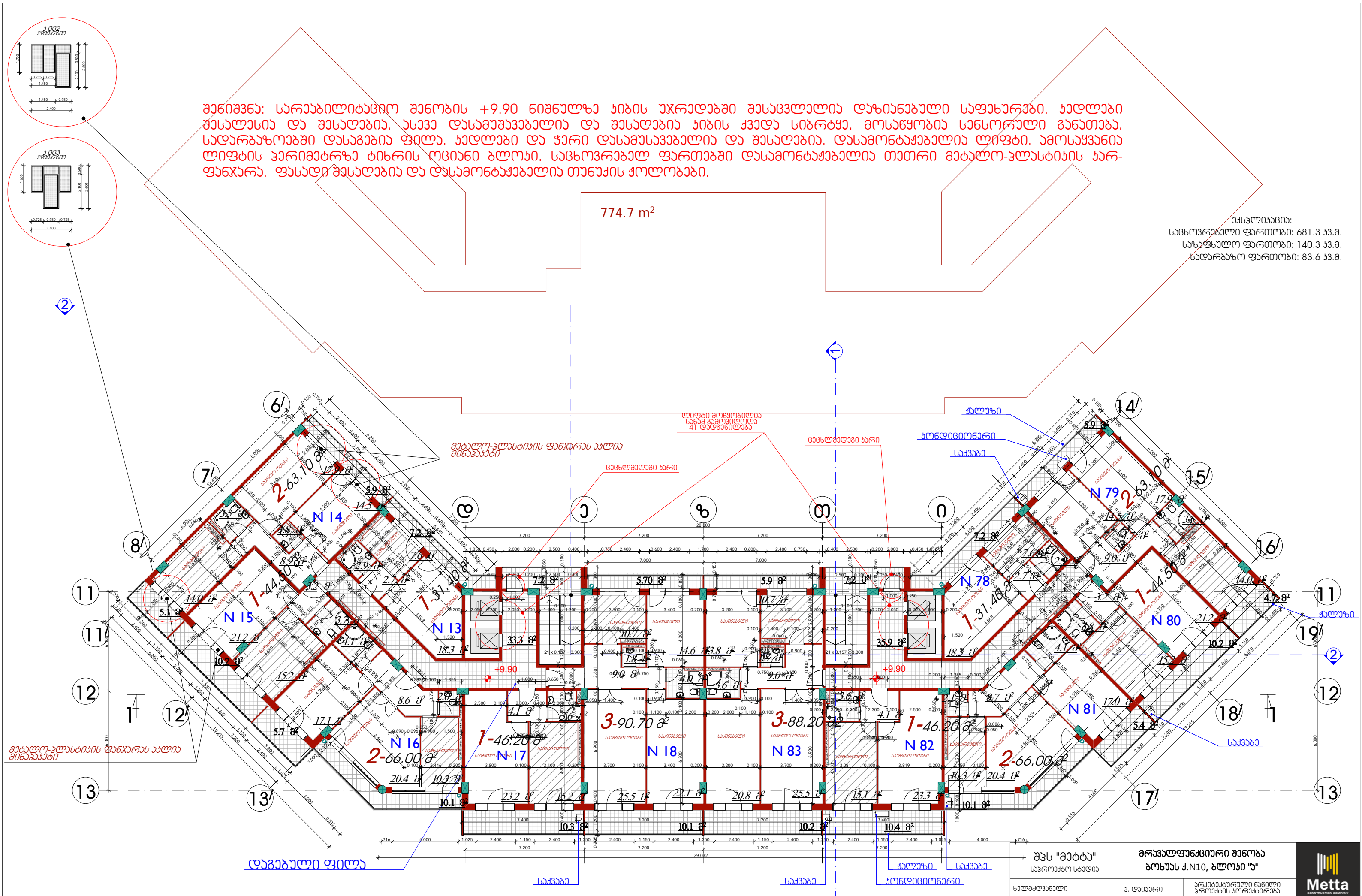
შპს "მეტა" საპროექტო საბუღალრო	მრავალფუნქციური შენობა ბოზუას ქ. N10, ბლოკი "ა"		<p>Metta CONSTRUCTION COMPANY</p>
ხელმძღვანელი	ა. ლაიური	არქიტექტურული ნაწილი პროექტის ურთავბირება	
პრ. მთ. არქიტექტორი	ბ. გიორგაძე	მსამე სართულის გეგმა +6.60 ნიშნულზე	
პროექტის მენეჯერი	ბ. გინცხაძე		
მასშ. 1:200			თარიღი: 31.01.2022 ფურცელი: 2-07 ფურცლები: 29



გენიშვნი: სარეაბილიტაციო გეგმის +9.90 ნიშნულზე ხიზის უჯრედებში შესაცვლელია დაზიანებული საფხურები, ხედლები შესალესინა და შესალესინა, ასევე დასაფარავალია და შესალესინა ხიზის ქვედა სიბრტყე, მოსაწყობია სასოკოკალი განათება, სადარბაზოებში დასაგებია ფილა, ხედლები და ჭარი დასაფარავალია და შესალესინა, დასამონტაჟებელია ლიფტის, ამოსაყვანი ლიფტის ჰერიმბრეა ტიხრის ოცინანი ბლოკი, საცხოვრებელ ფართებში დასამონტაჟებელია თეთრი მებტლო-პლასტიკის ხარ-ფანჯარა, ფასადი შესალესინა და დასამონტაჟებელია თუნუქის ჭოლოვები.

774.7 m<sup>2</sup>

აქსლინაცია:  
საცხოვრებელი ფართობი: 681.3 მ<sup>2</sup>.  
საუფხულო ფართობი: 140.3 მ<sup>2</sup>.  
სადარბაზო ფართობი: 83.6 მ<sup>2</sup>.



დაგებული ფილა

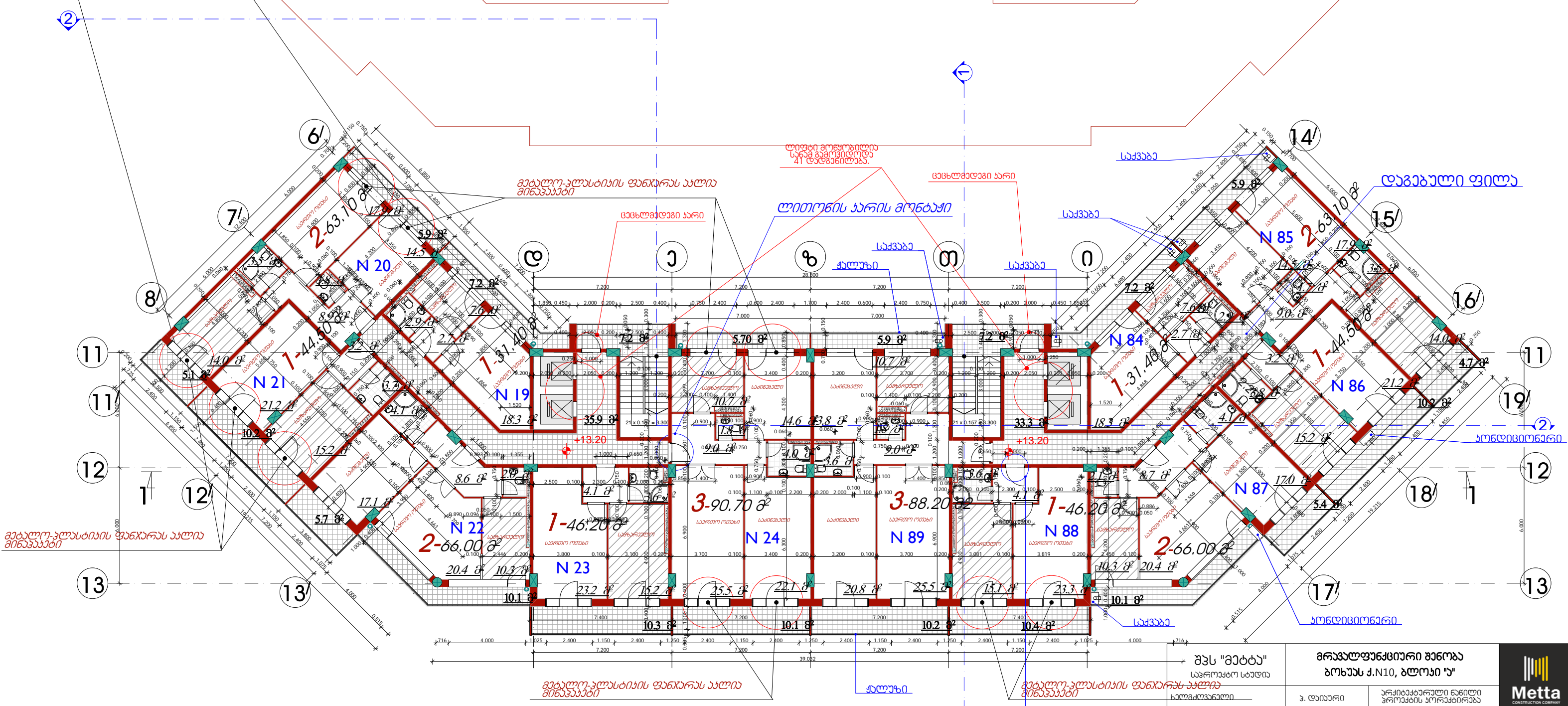
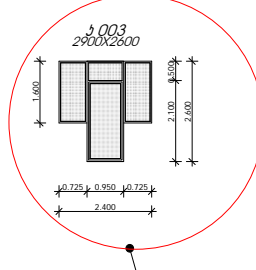
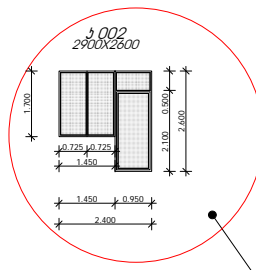
საპლასტიკო სახლკარი

* შპს "მეტა" საპროექტო საბჭო	მრავალფუნქციური შენობა ბოზნას ქ. N10, ბლოკი "ა"		 Metta CONSTRUCTION COMPANY
	ხელმძღვანელი	ა. ლიპარი	
პრ. მთ. არქიტექტორი	ბ. გომრგვა	მართხა სართლის გეგმა +9.90 ნიშნულზე	თარიღი: 31.01.2022
პროექტის მხედარი	ბ. გინცხაძე		ფარცვლი: ა-08
			ფარცვლი: 29
			მასშ. 1:200

გენიშვანა: სარეაბილიტაციო შენობის +13.20 ნიშნულზე ხიზის უჯრედიანი შესაცვლელი დაზიანებული საფუძვლები, ხედლები შესალესინა და შესალესინა, ასევე დასაფარავალი და შესალესინა ხიზის ქვედა სიბრტყე, მოსაწყობიანი სასოკოები განათება, სადარბაზოები დასაგებია ფილა, ხედლები და ჭარი დასაფარავალი და შესალესინა, დასამონტაჟებელი ღრები, ამოსაყვანი ლიფტის ჰერიმბრეა ტიხრის ოცინი ბლოკი, საცხოვრებელ ფართობი დასამონტაჟებელი თეთრი მებლოკ-პლასტიკის ხარ-ფანჯარა, ფასადი შესალესინა და დასამონტაჟებელი თუნუქის ჭოლოვები.

774.7 m<sup>2</sup>

აქსლინაჟი:  
 საცხოვრებელი ფართობი: 681.3 მ<sup>2</sup>.  
 საუფხულო ფართობი: 140.3 მ<sup>2</sup>.  
 სადარბაზო ფართობი: 83.6 მ<sup>2</sup>.



გენიშვანა: სარეაბილიტაციო შენობის +13.20 ნიშნულზე ხიზის უჯრედიანი შესაცვლელი დაზიანებული საფუძვლები, ხედლები შესალესინა და შესალესინა, ასევე დასაფარავალი და შესალესინა ხიზის ქვედა სიბრტყე, მოსაწყობიანი სასოკოები განათება, სადარბაზოები დასაგებია ფილა, ხედლები და ჭარი დასაფარავალი და შესალესინა, დასამონტაჟებელი ღრები, ამოსაყვანი ლიფტის ჰერიმბრეა ტიხრის ოცინი ბლოკი, საცხოვრებელ ფართობი დასამონტაჟებელი თეთრი მებლოკ-პლასტიკის ხარ-ფანჯარა, ფასადი შესალესინა და დასამონტაჟებელი თუნუქის ჭოლოვები.

გენიშვანა: სარეაბილიტაციო შენობის +13.20 ნიშნულზე ხიზის უჯრედიანი შესაცვლელი დაზიანებული საფუძვლები, ხედლები შესალესინა და შესალესინა, ასევე დასაფარავალი და შესალესინა ხიზის ქვედა სიბრტყე, მოსაწყობიანი სასოკოები განათება, სადარბაზოები დასაგებია ფილა, ხედლები და ჭარი დასაფარავალი და შესალესინა, დასამონტაჟებელი ღრები, ამოსაყვანი ლიფტის ჰერიმბრეა ტიხრის ოცინი ბლოკი, საცხოვრებელ ფართობი დასამონტაჟებელი თეთრი მებლოკ-პლასტიკის ხარ-ფანჯარა, ფასადი შესალესინა და დასამონტაჟებელი თუნუქის ჭოლოვები.

საპლანეტო სახელწოდება

ლიტონის ხარის მონტაჟი

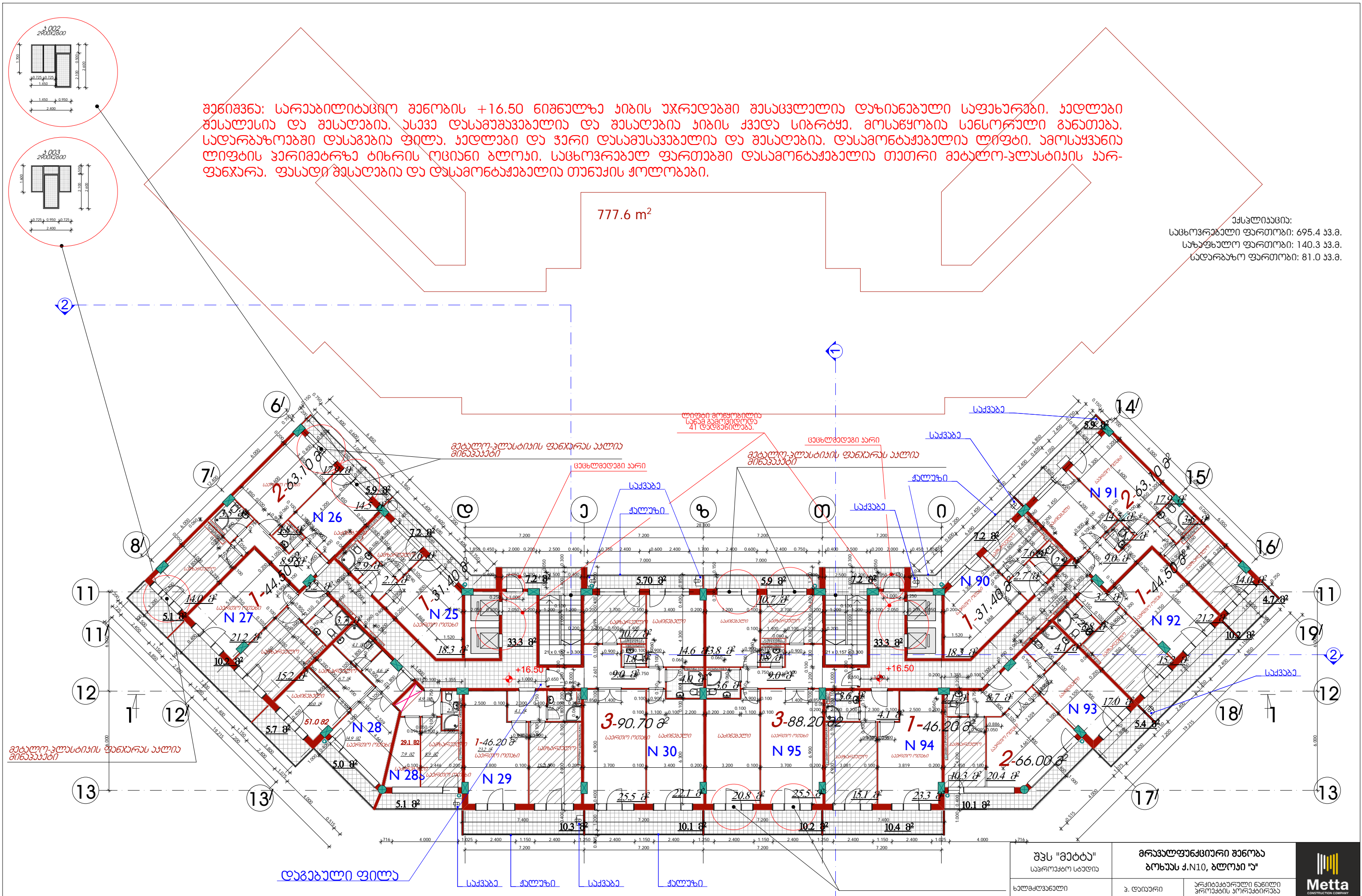
* შპს "მეტა" საპროექტო საბჭო	მრავალფუნქციური შენობა ბოხანს ქ. N10, ბლოკი "ა"		
	პ. ლიანური	არქიტექტურული ნაწილი პროექტის ურეაბილიტაცია	
პრ. მთ. არქიტექტორი	ბ. გომრგვაძე	შენობა სართლის გეგმა +13.20 ნიშნულზე	ფურცელი: 2-09
პროექტის მენეჯერი	ბ. მინცხაძე		ფურცლები: 29
მასშ. 1:200			



გენიშვნი: სარეაბილიტაციო გეგმის +16.50 ნიშნულზე ხიზის უჯრედიანი შესავალიანი დაზიანებული საფეხურები, ხედიანი შესაღები და შესაღები, ასევე დასაფეხურებელი და შესაღები ხიზის ქვედა სიბრტყე, მოსაფეხურიანი სასოკოანი განათება, სადარბაზოები დასაგები ფილა, ხედიანი და ჭარი დასაფეხურებელი და შესაღები, დასაფეხურებელი ლიფტი, ამოსაყვანი ლიფტის ჰერიმბრეა ტიხრის ოცინი ბლოკი, საცხოვრებელ ფართობი დასაფეხურებელი თეთრი მუხრე-პლასტიკის ხარ-ფაქარი, ფასილი შესაღები და დასაფეხურებელი თეთრის ქოლოები.

777.6 m<sup>2</sup>

ქვესტრუქტურა:  
 საცხოვრებელი ფართობი: 695.4 მ<sup>2</sup>.  
 საფეხურიანი ფართობი: 140.3 მ<sup>2</sup>.  
 სადარბაზო ფართობი: 81.0 მ<sup>2</sup>.



შპს "მეტა" საპროექტო საბჭო	მრავალფუნქციური გეგმა ბოხუას ქ. N10, ბლოკი "ა"		 Metta CONSTRUCTION COMPANY
ხელმძღვანელი	ა. ლინარი	არქიტექტურული ნაწილი პროექტის პრეპარირება	
პრ. მთ. არქიტექტორი	ბ. გომრევაძე	მრავალფუნქციური გეგმა +16.50 ნიშნულზე	თარიღი: 31.01.2022
პროექტის მენეჯერი	გ. გინცხაძე		ფურცელი: 2-10
			ფურცლები: 29
			მასშ. 1:200

საპროექტო  
საბჭო

დაგებული ფილა

საფეხურიანი ქალაქი

საფეხურიანი ქალაქი

საფეხურიანი ქალაქი

საფეხურიანი ქალაქი

საფეხურიანი ქალაქი

საფეხურიანი ქალაქი

საფეხურიანი ქალაქი

საფეხურიანი ქალაქი

საფეხურიანი ქალაქი

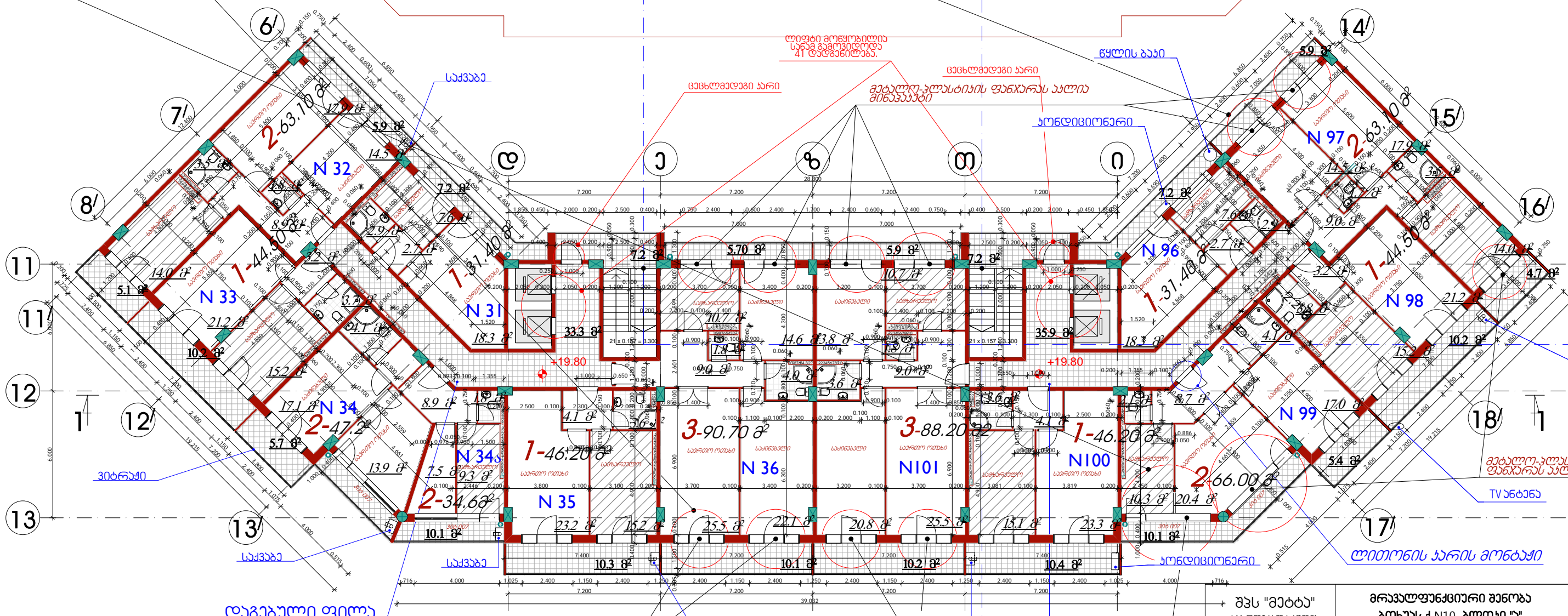
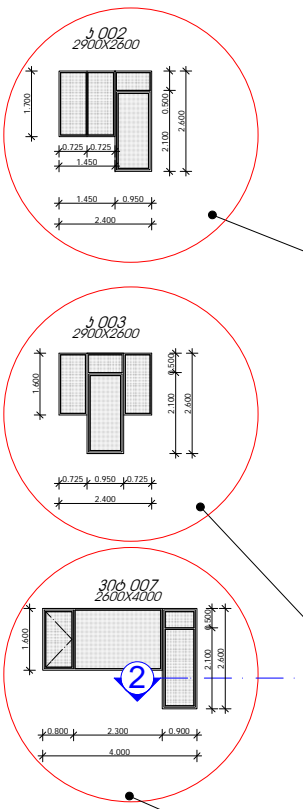
საფეხურიანი ქალაქი

საფეხურიანი ქალაქი

გენიშვანა: სარეაბილიტაციო შენობის +19.80 ნიშნულზე ხიზის უჯრედიანი შესაცვლელი დაზიანებული საფუძვლები, ხედლები შესალესნა და შესალესნა, ასევე დასაფარავალი და შესალესნა ხიზის ქვედა სიბრტყე, მოსაწყობიანი სასოკოები განათება, სადარბაზოები დასაგებია ფილა, ხედლები და ჭარი დასაფარავალი და შესალესნა, დასამონტაჟებელი ღრები, ამოსაყვანი ღრების ჰერიმბრეა ტიხრის ოცინი ბლოკი, საცხოვრებელ ფართობი დასამონტაჟებელი თეთრი მებლო-პლასტიკის ხარ-ფანჯარა, ფასადი შესალესნა და დასამონტაჟებელი თუნუქის ჭოლოვები.

774.7 m<sup>2</sup>

აქსლინაცია:  
საცხოვრებელი ფართობი: 681.3 მ<sup>2</sup>.  
საუფხვლო ფართობი: 140.3 მ<sup>2</sup>.  
სადარბაზო ფართობი: 83.6 მ<sup>2</sup>.



შპს "მეტა" საპროექტო საბჭო	მრავალფუნქციური შენობა ბოხანს ქ. N10, ბლოკი "ა"		
ხელმძღვანელი	ა. ლინაური	არქიტექტურული ნაწილი პროექტის უზრუნველყოფა	
პრ. მთ. არქიტექტორი	ბ. გომრეაძე	<b>მშენებელი საერთაშორისო გზა +19.80 ნიშნულზე</b>	თარიღი: 31.01.2022
პროექტის მენეჯერი	გ. მინცხვაძე		ფურცელი: 2-11
		მასშ. 1:200	ფურცლები: 29

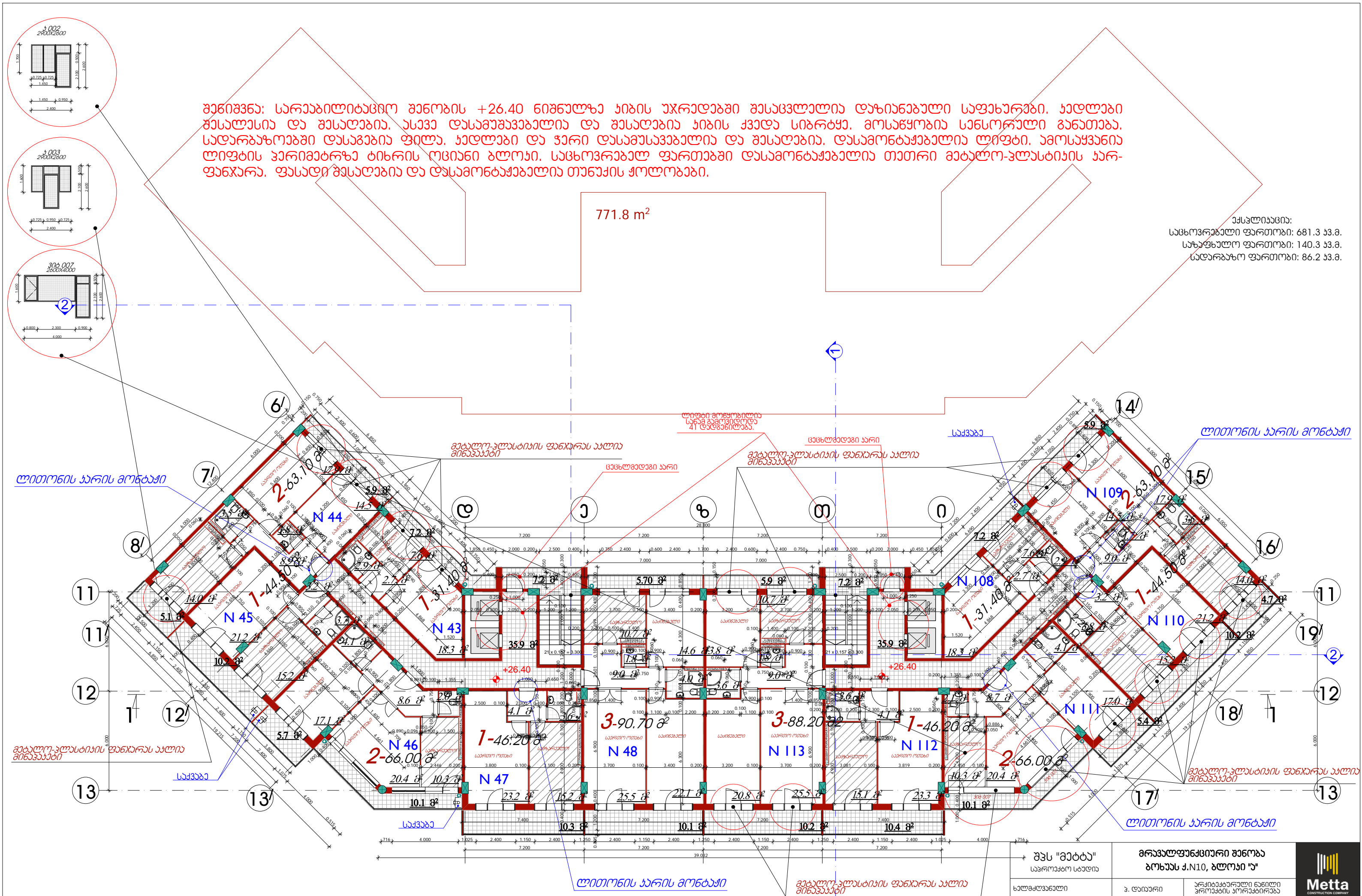




გენიშვნი: სარეაბილიტაციო გეგმის +26.40 ნიშნულზე ხიზის უჯრედიანი შესავალიანი დაზიანებული საფეხურები, ხედიანი შესაღები და შესაღები, ასევე დასაფეხურებელი და შესაღები ხიზის ქვედა სიბრტყე, მოსაფეხურიანი სასოკოანი განათება, სადარბაზოები დასაგები ფილა, ხედიანი და ჭარი დასაფეხურებელი და შესაღები, დასაფეხურებელი ღრები, ამოსაყვანი ღრების ჰერიმბრე ბიხრის ოცინი ბლოკი, საცხოვრებელ ფართობი დასაფეხურებელი თეთრი მუხრე-პლასტიკის ხარ-ფაქარი, ფასლი შესაღები და დასაფეხურებელი თეთრის ქოლოები.

771.8 m<sup>2</sup>

ქვესტრუქტურა:  
 საცხოვრებელი ფართობი: 681.3 მ<sup>2</sup>.  
 საფეხურებელი ფართობი: 140.3 მ<sup>2</sup>.  
 სადარბაზო ფართობი: 86.2 მ<sup>2</sup>.



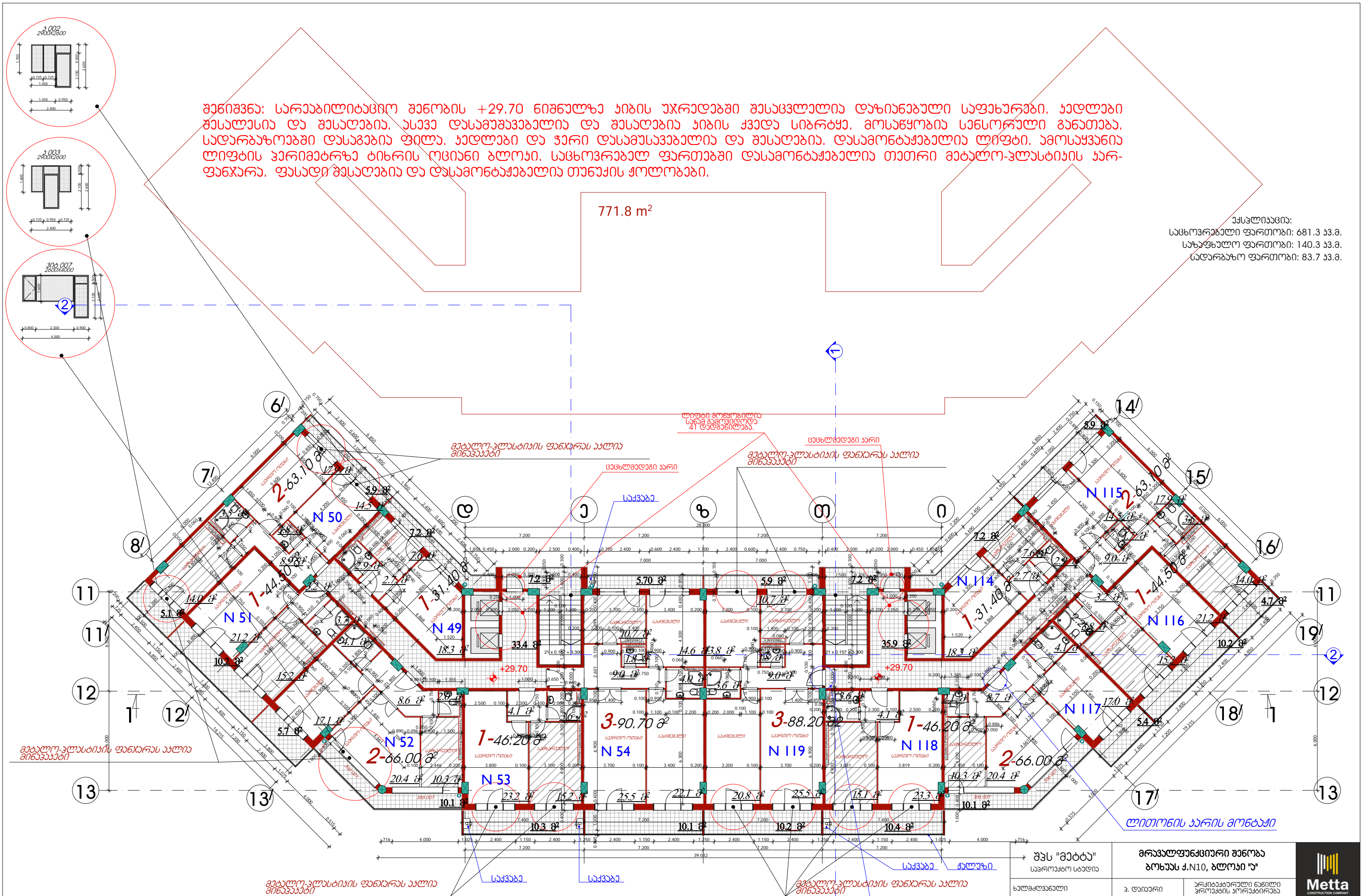
* შპს "მეტა" საპროექტო საბჭო	მრავალფუნქციური გეგმა ბოხუას ქ. N10, ბლოკი "ა"		
	ხელმძღვანელი	ა. ლინარი	
პრ. მთ. არქიტექტორი	ბ. გომრევაძე	მუხრე-პლასტიკის ფაქარი +26.40 ნიშნულზე	თარიღი: 31.01.2022
პროექტის მენეჯერი	ბ. გინცხაძე		ფურცელი: 2-13
		მასშ. 1:200	ფურცლები: 29



გენიშვნი: სარეაბილიტაციო გეგმის +29.70 ნიშნულზე ხიზის უჯრედიანი შესავალი დაზიანებული საფეხურები, ხედიანი შესაღები და შესაღები, ასევე დასაფეხურებელი და შესაღები ხიზის ქვედა სიბრტყე, მოსაფეხური სასოკოლი განთავსება, სადარბაზოები დასაგებია ფილა, ხედიანი და ჭარი დასაფეხურებელი და შესაღები, დასაფეხურებელი ღრები, ამოსაყვანი ღრების ჰერიმბრე ბიხრის ოცინი ბლოკი, საცხოვრებელ ფართობი დასაფეხურებელი თეთრი მებლო-პლასტიკის ხარ-ფაქარა, ფასაღი შესაღები და დასაფეხურებელი თუნქის ქოლოები.

771.8 m<sup>2</sup>

აქსლინაზია:  
 საცხოვრებელი ფართობი: 681.3 მ<sup>2</sup>.  
 საუფხულო ფართობი: 140.3 მ<sup>2</sup>.  
 სადარბაზო ფართობი: 83.7 მ<sup>2</sup>.



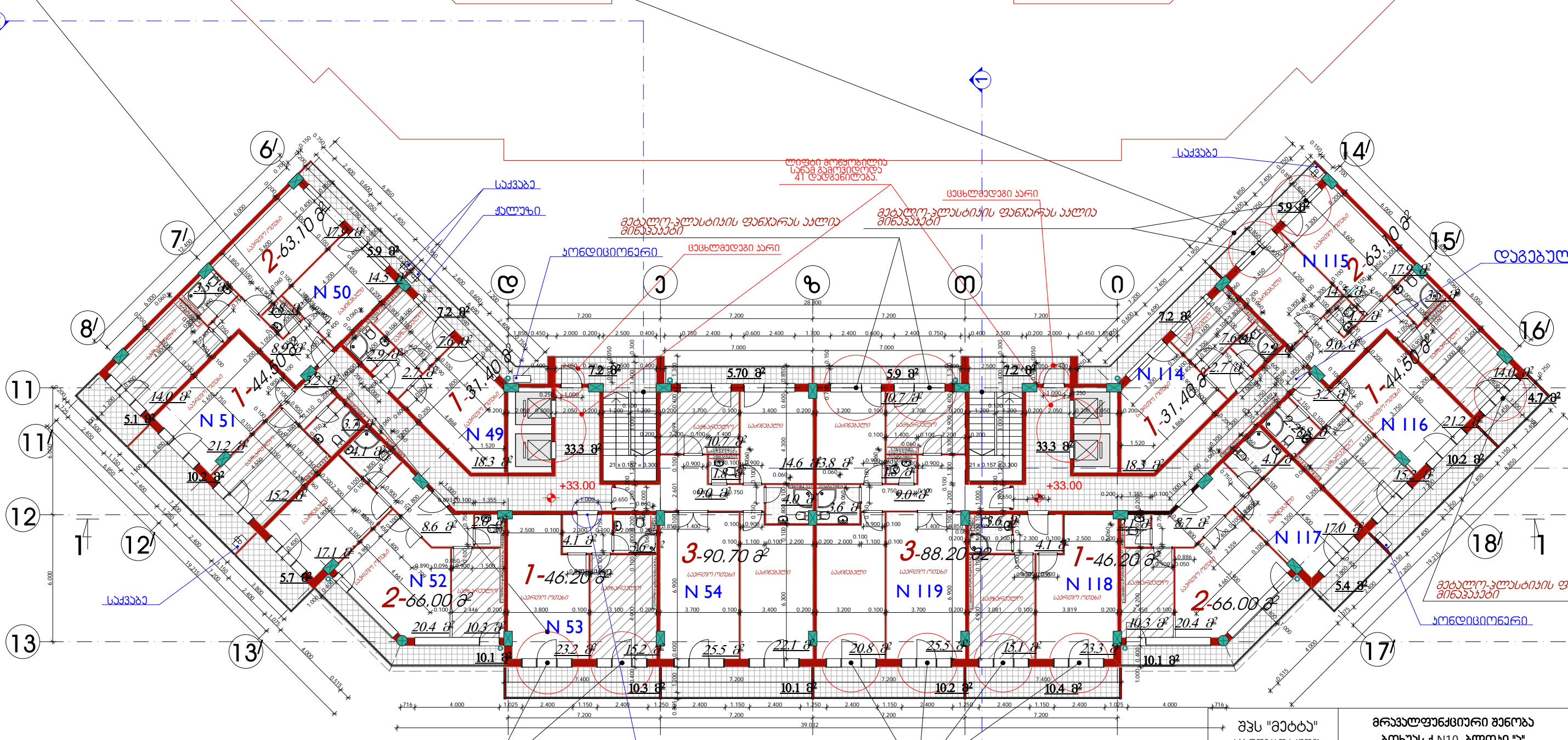
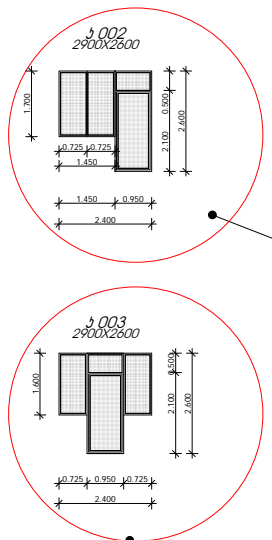
* შპს "მეტა" საპროექტო საბჭო	მრავალფუნქციური გეგმა ბოუნას ქ. N10, ბლოკი "ა"		
	ხელმძღვანელი	ა. ლინარი	
პრ. მთ. არქიტექტორი	ბ. გორგაძე	მათა სასოკოლი გეგმა +29.70 ნიშნულზე	თარიღი: 31.01.2022
პროექტის მენეჯერი	ბ. გინცაძე		ფურცელი: 2-14
მასშ. 1:200			ფურცლები: 29

სააღმსრულო  
 სახელწერილი

შენიშვნა: სარეაბილიტაციო შენობის +33.00 ნიშნულზე ხიზის უჯრედიანი შესაცვლელი დაზიანებული საფუძვლები, ხედები შესაღებნი და შესაღებნი, ასევე დასაფუძვლები და შესაღებნი ხიზის ქვედა სიბრტყე, მოსაწყობი სასოკოები განათება, სადარბაზოები დასაგებნი ფილა, ხედები და ჭარი დასაფუძვლები და შესაღებნი, დასამონტაჟებელი ღრები, ამოსაყვანი ღრების ჰერიმბრეა ტიხრის ოცინი ბლოკი, საცხოვრებელ ფართობი დასამონტაჟებელი თეთრი მებლოკ-პლასტიკის ხარ-ფანჯარა, ფასადი შესაღებნი და დასამონტაჟებელი თუნუქის ჭოლოვები.

აქსლინაჟი:  
 საცხოვრებელი ფართობი: 681.3 კვ.მ.  
 საუფხულო ფართობი: 140.3 კვ.მ.  
 სადარბაზო ფართობი: 81.0 კვ.მ.

777.6 m<sup>2</sup>



მებლოკ-პლასტიკის ფანჯარას ააღიან მინიშნაჟები

მებლოკ-პლასტიკის ფანჯარას ააღიან მინიშნაჟები

საადასტრო სახელმწიფო

ლიტონის ჯარის მოხელე

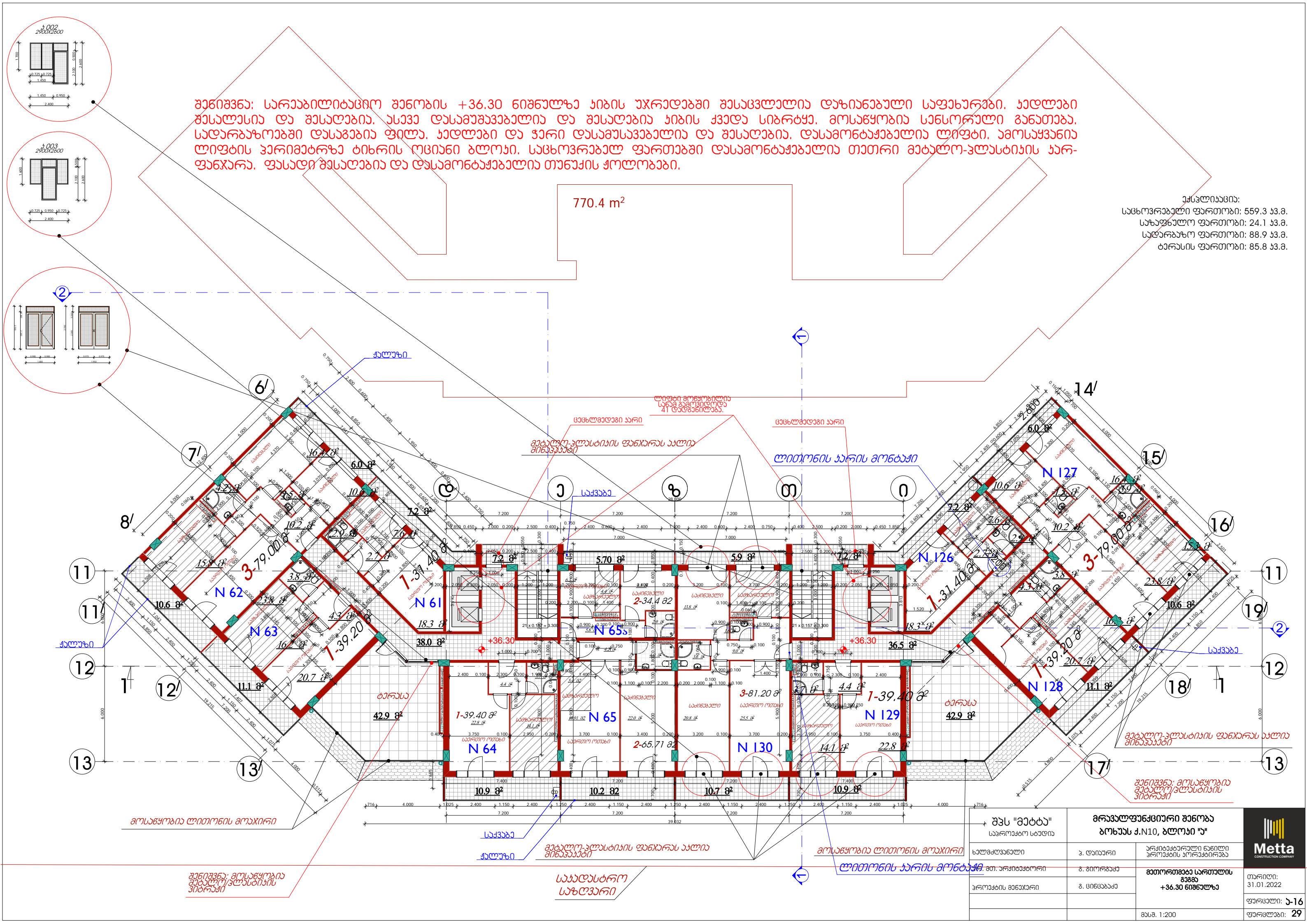
შპს "მეტა" სარეაბილიტაციო სტადია	მრავალფუნქციური შენობა ბონუსი ქ. N10, ბლოკი უ		
ხელმძღვანელი	ა. ტაიარი	არქიტექტორული ნაწილი პროექტის აუტორიზირება	
პრ. მო. არქიტექტორი	ბ. გიორგაძე	მეთარმობა საერთაშორისო მხარდა	თარიღი: 31.01.2022
პროექტის მენეჯერი	ბ. მინდუაძე	დასამონტაჟებელი ნაწილი	ფურცელი: 1-15
		მასშ. 1:200	ფურცლები: 2



გენიშვნი: სარეაბილიტაციო გეგმის +36.30 ნიშნულზე ხიზის უჯრედიანი შესავალი საფუძვლი, ხედიანი შესაღები და შესაღები, ასევე დასაფუძვლიანი და შესაღები ხიზის ქვედა სიბრტყე, მოსაფუძვლიანი სასოკოლი განთავსება, სადარბაზოები დასაფუძვლიანი ფილა, ხედიანი და ჭარი დასაფუძვლიანი და შესაღები, დასაფუძვლიანი ღრები, ამოსაფუძვლიანი ღრების ჰერიმბრე ბიხრის ოცინი ბლოკი, სასოკოლიანი ფართები დასაფუძვლიანი თეთრი მებლო-პლასტიკის ხარ-ფაქარი, ფასლი შესაღები და დასაფუძვლიანი თეთრის ქოლოები.

770.4 m<sup>2</sup>

ესპლინიანი:  
 სასოკოლიანი ფართობი: 559.3 მ<sup>2</sup>.  
 საფუძვლიანი ფართობი: 24.1 მ<sup>2</sup>.  
 სადარბაზო ფართობი: 88.9 მ<sup>2</sup>.  
 ბარის ფართობი: 85.9 მ<sup>2</sup>.

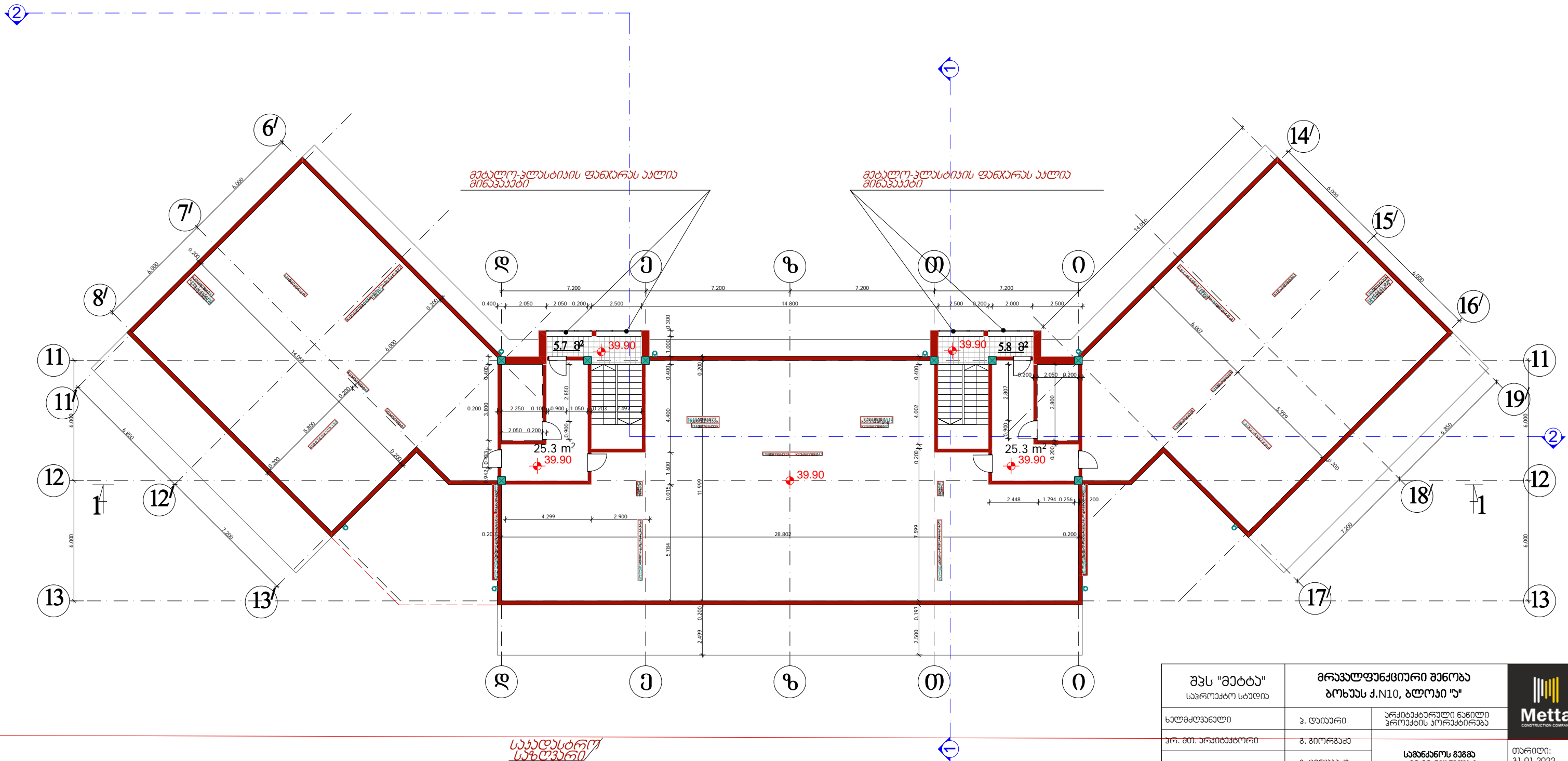


გენიშვნი: მოსაფუძვლიანი მებლო-პლასტიკის ვიბრეტი

სააღასტრო საზღვარი

შპს "მეტა" საპროექტო საბჭო	მრავალფუნქციური გეგმა ბოხუას ქ. N10, ბლოკი "ა"		
	ხელმძღვანელი	ა. ლინარი	
პროექტის მენეჯერი	ბ. შიშოვაძე	მეთოდოლოგია	თარიღი: 31.01.2022
	გ. მინცხვაძე	მეთოდოლოგია	ფართობი: +36.30 ნიშნულზე
		მასშ. 1:200	ფურცელი: 29

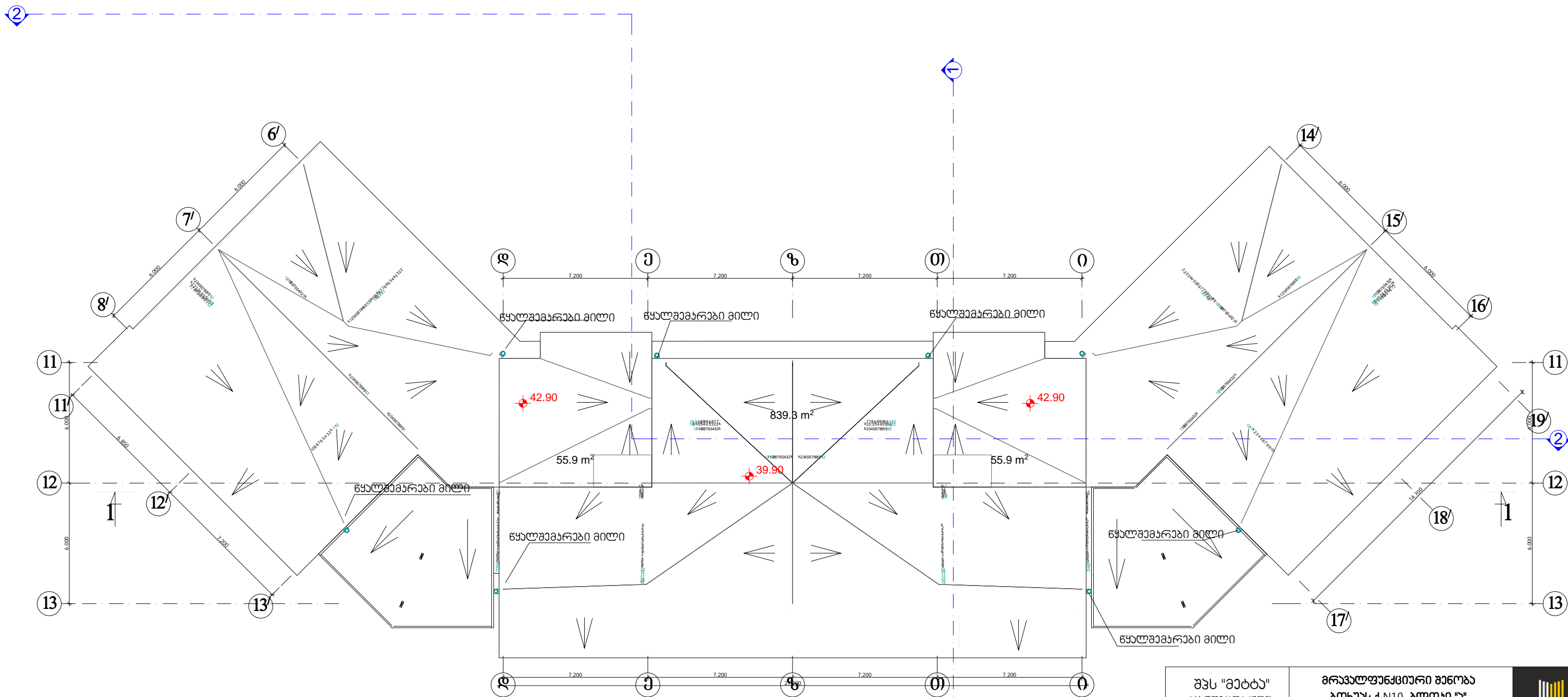
შენიშვნა: სარეაბილიტაციო შენობის +39.90 ნიშნულზე ხიზის უჯრედადში შესაცვლელი დაზიანებული საფუძვრები, ხედები შესაღებია და შესაღებია, ასევე დასაფუძვრებელი და შესაღებია ხიზის ქვედა სიბრტყე, მოსაწყობია სენსორული განათება, სადარბაზოებში დასაგებია ფილა, ხედები და ჭარი დასაფუძვრებელი და შესაღებია, დასამონტაჟებელია ლიფტი, ამოსაყვანი ლიფტის ჰერიმბრე ბიხრის ოცინი ბლოკი, დასამონტაჟებელია თეთრი მატლო-პლასტიკის ფანჯარა, სამაქანე განყოფილებაში ამოსაყვანი ოცინი ბლოკის ხედი, ხედი შესაღებია და შესაღებია, ჩასაყვანი ლითონის ხარი, სახურავზე გასაცვლელი გისოსის ხარები შესაღებია.



საპლასტიკო სახურავი

შპს "მეტა" საპროექტო საბუღალტრო	მრავალფუნქციური შენობა ბოხუას ქ. N10, ბლოკი "ა"		
ხელმძღვანელი	ა. ლაიური	არქიტექტურული ნაწილი პროექტის პორექტირება	
პრ. მთ. არქიტექტორი	ბ. გომრეძე	სამშენობის გეგმა +39.90 ნიშნულზე	თარიღი: 31.01.2022
პროექტის მენეჯერი	გ. მინდუაძე		ფურცელი: 2-17
მასშ. 1:200			ფურცლები: 29





საქალაქის  
სახლმშენებელი

შპს "მეტა" საპროექტო საბჭო	მრავალფუნქციური შენობა ბოსუას ქ. N10, ბლოკი "ა"		 Metta CONSTRUCTION COMPANY
ხელმძღვანელი	ა. ლიანაძე	არქიტექტურული ნაწილი პროექტის პორექტირება	
პრ. მთ. არქიტექტორი	ბ. გიორგაძე	სახურავის გეგმა	თარიღი: 31.01.2022
პროექტის მენეჯერი	გ. მინდუაძე		ფურცელი: 2-18
		მასშ. 1:200	ფურცლები: 29