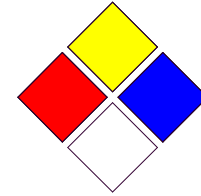


შ.პ.ს. „სუჯა“



ს.ს. თიბისი ბანკის
ახალი სერვის ცენტრი ქ. ზესტაფონში აღმაშენებლის ქუჩაზე

ელ. ტექნიკური ნაწილი

თბილისი 2019 წ.

აღნიშვნა	დასახელება	შენიშვნა
ელ-1	საერთო მონაცემები და სპეციფიკაცია	
ელ-2	სერვის ცენტრის (ვგვ;) ელ. განაწილებული ფართის სანაბარიშო სქემა.	
ელ-3	სერვის ცენტრის განათების გეგმა 0.00 ნიშნულზე	
ელ-4	სერვის ცენტრში შტუშნელური როზეტების განლაგების გეგმა 0.00 ნიშნულზე	
ელ-5	სერვის ცენტრის გაბრილება კინტილაციის დანაღბარების ელემენტარების ძხელის გეგმა ნიშ. 0.00	

განმარტებითი ბარათი

ქ. ზესტაფონში, აღმაშენებლის ქუჩაზე ს.ს. თიბისი ბანკი-ს ახალი სერვის ცენტრის ელექტროტექნიკური ნაწილის პროექტი სრულდება სამშენებლო ნახაზის და დამკვეთთან შეთანხმების საფუძველზე, დადგენილი სიმკვარის შედეგად 91.2 კვტ-ს. სანაბარიშო კი-81.5 კვტ

0.4 კვ მიკროსტაციის კაბელის სერვის ცენტრში განთავსებულ განაწილებულ ფართთან მიყვანის ტრასა დაჯუსტდეს ადგილზე.

სერვის ცენტრი განთავსებულია 0.00 ნიშნულზე, რომელიც იკვებება ნიშ. 0.00 განთავსებული მთავარი განაწილებული ფართიდან, და დაკავშირებულია სტაბილიზატორთან და დიზელ-გენერატორთან. (სხელიდან კაბელის შეწყვეტის შემთხვევაში)

სერვის ცენტრის განათებისთვის გამოყენებული იქნება "ანსტრონიკი"-ს ტიპის LED სანათები დიოდებით სიმძ. 30 ვტ. 220ვ. აბრეთვე LED დიოდური ფიტრილურები განათების სანათები.

განათების სხელი შესრულებულია სპილენძის კარდვიანი ორმაგი იზოლაციის გამტარით კვეთით (3X1.5)მმ², რომელიც პირითადად დალაგდება სპეციალურ ხოლხეზე გოფირებულ კოლიეთილენის მილზეში იატაკის საფარის ქვეშ კოლიეთილენის მილებით და კედლის ნაღვის ქვეშ, შეკიდული ზერის კონსტრუქციებზე და ზერზე სპეციალურ კავებზე დამაბრდება კლასტმასის აბზინდით. კაბელები გატარდება კოლიეთილენის მილზეში.

შტუშნელური როზეტები შერჩეულია დამიწების კონტაქტებით, რისთვისაც გამოყენებული იქნება გამტარის მესამე კარდვი, რომელიც მიუერთდება საერთო დამიწების კონტურს. შტუშნელური როზეტები განთავსდება იატაკის საფარიდან 0.3მ-ს სიმაღლეზე, .

ოპერატორების მამიდებთან შტუშნელური როზეტები დამონტაჟდება მამიდის ქვეშ და მათი მიკროსტაციის კაბელები გატარდება დანუხრულ კლასტმასის სპეციალურ არხებში, რომლებიც ასევე დამაბრდება მამიდის ქვეშ. შესაბამისად შტუშნელური როზეტები გათვალისწინებული იქნება ღია დანუხრების.

გათბობა - გაბრილების სისტემის დანაღბარები იკვებება ცალკე ფართიდან (ვგვ) დამოუკიდებელი ავტომატური ამომრთველებით, ამავე ფართიდან იკვებება შესასვლელში განთავსებული სპეციალურ ფარდა.

რადგან შენობა არსებულია, პროექტი ითვალისწინებს დამიწების კონტურის მოწყობას ახალ დანაღბარებზე, და არსებულ კონტურზე დამერთებას, მასალა მოცემულია ჩამონათვალში და შესრულებულია ადგილზე.

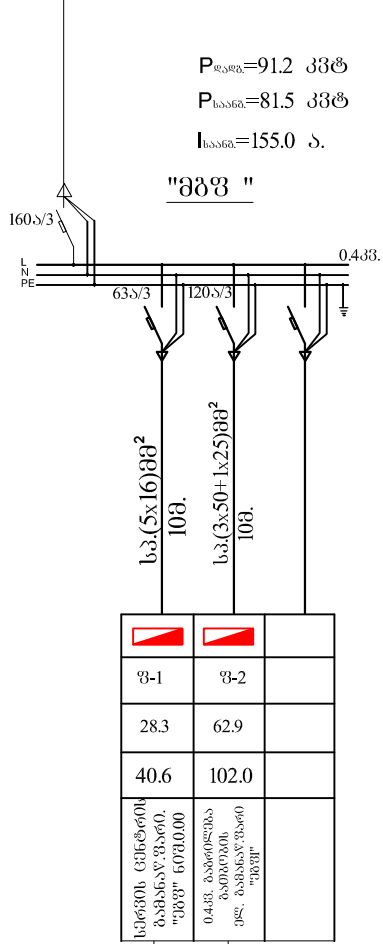
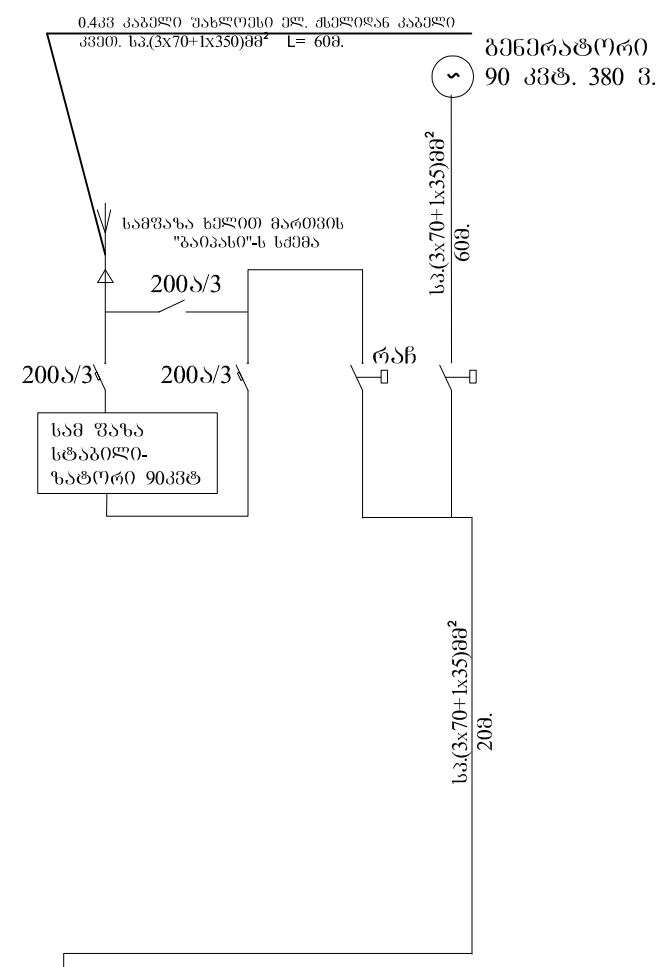
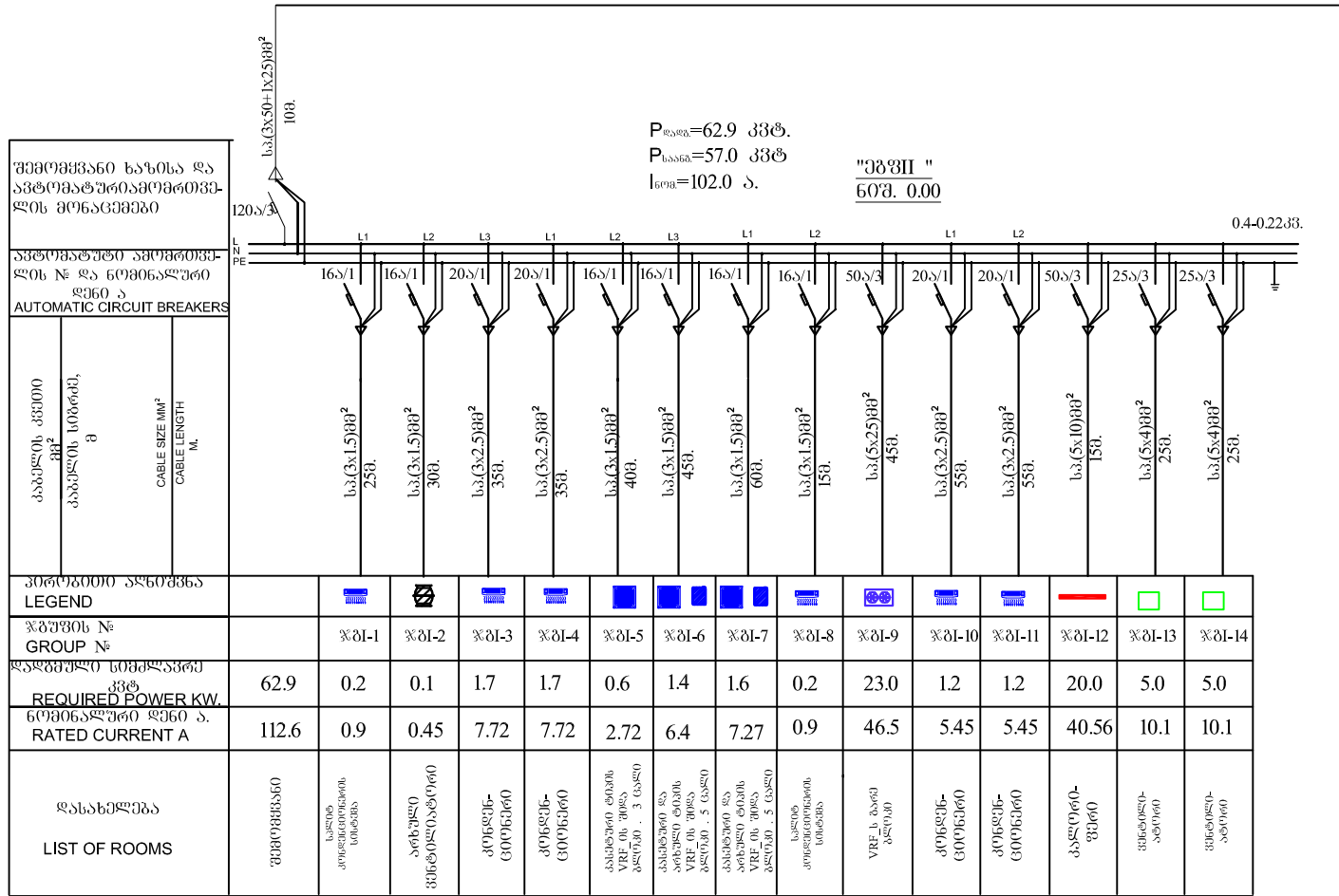
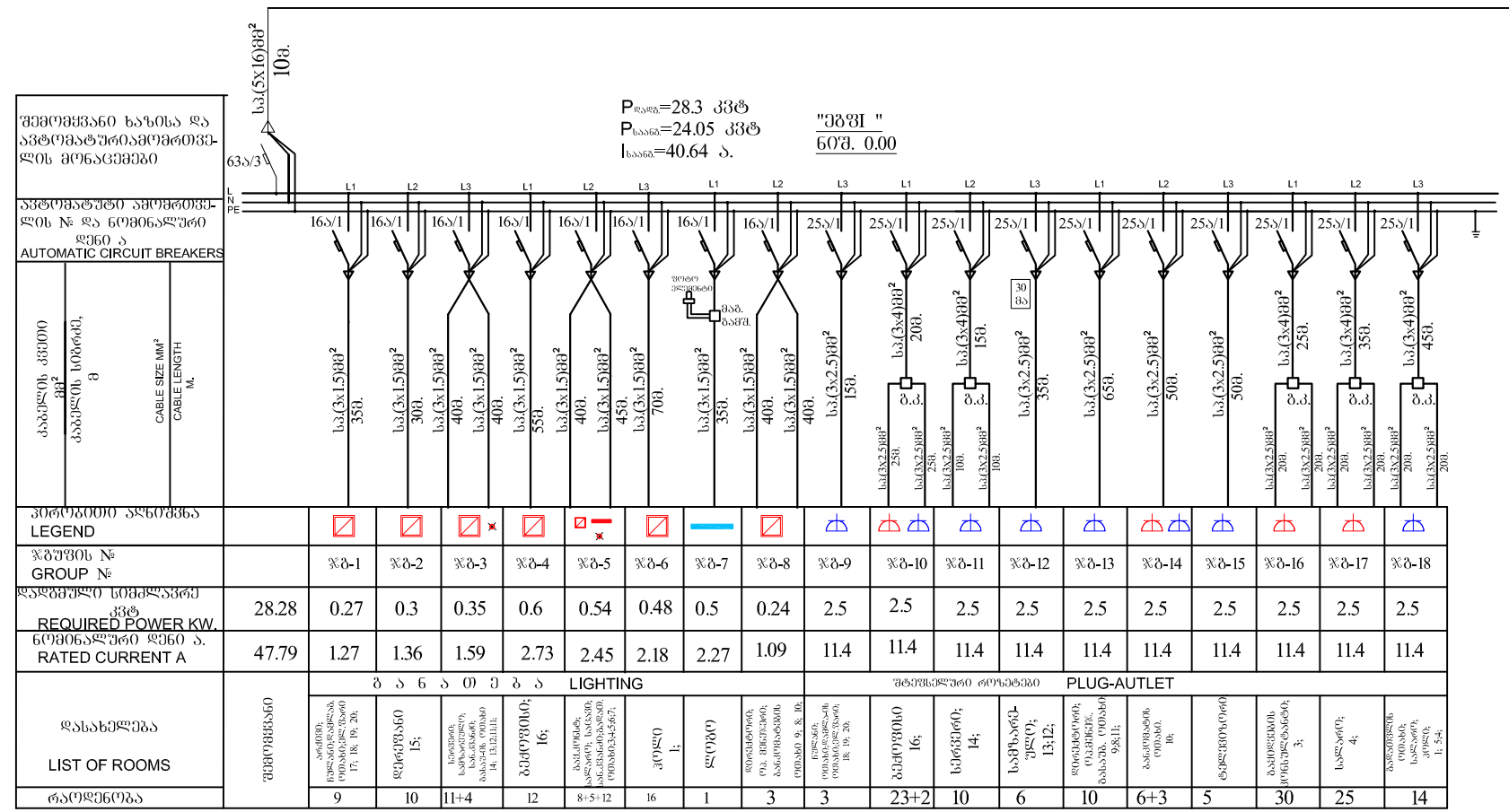
დამიწების კონტურის წინაღობა შემოწმდეს სპეციალური ხელსაწყოთი და თუ აღემატება 4 ომს დამმატონ ელექტროდები.

პროექტი შესრულებულია სპარტოველოში მოქმედი ნორმების და "ემწ"-ს მითესებების ათვისებისწინებით.

მასალების და მოწყობილობების ჩამონათვალი

№ რიგი	დასახელება	მანუ-ბა	რაი-ობა	შენიშვნა
1	მთავარი განაწილებული ლითონის კარაღა სმფაზა ავტ. ამომრთ. 0.4კვ	ც.	1	
2	განაწილებული კარაღა ავტ. ამომრთ. 32 მოდ.	ც.	1	
3	განაწილებული კარაღა ავტ. ამომრთ. 24 მოდ.	ც.	1	
4	სმფაზა ავტომატური ამომრთველი 200ა,380ვ.	ც.	4	1 ც. სპეციალური მონტაჟი
5	სმფაზა ავტომატური ამომრთველი 160ა,380ვ.	ც.	1	
6	სმფაზა ავტომატური ამომრთველი 120ა,380ვ.	ც.	2	
7	სმფაზა ავტომატური ამომრთველი 63ა,380ვ.	ც.	2	
8	სმფაზა ავტომატური ამომრთველი 50ა,380ვ.	ც.	2	
9	სმფაზა ავტომატური ამომრთველი 25ა,380ვ.	ც.	2	
10	ერთფაზა ავტომატური ამომრთველი 25ა, 220ვ. დიფ. დაცვით	ც.	1	ავტომატური ამომრთველები უნდა იყოს "ანსტრონიკი"-ს
11	ერთფაზა ავტომატური ამომრთველი 25ა, 220ვ.	ც.	9	
12	ერთფაზა ავტომატური ამომრთველი 20ა, 220ვ.	ც.	4	
13	ერთფაზა ავტომატური ამომრთველი 16ა, 220ვ.	ც.	14	
14	სპილენძის კარდვიანი კაბელ 0.4კვ. კვეთი: (3x70+1X35)მმ ²	მ.	140	
15	სპილენძის კარდვიანი კაბელ 0.4კვ. კვეთი: (3x50+1X25)მმ ²	მ.	10	
16	სპილენძის კარდვიანი კაბელ 0.4კვ. კვეთი: (5x16)მმ ²	მ.	10	
17	სპილენძის კარდვიანი კაბელ 0.4კვ. კვეთი: (5x10)მმ ²	მ.	15	
18	სპილენძის კარდვიანი კაბელ 0.4კვ. კვეთი: (5x4)მმ ²	მ.	50	
19	სპილენძის კარდვიანი კაბელ 0.4კვ. კვეთი: (5x2.5)მმ ²	მ.	45	
20	სპილენძის კარდვიანი კაბელ 0.22კვ. კვეთი: (3x4)მმ ²	მ.	140	
21	სპილენძის კარდვიანი კაბელ კვეთი: (3x2.5)მმ ² 0.22კვ	მ.	630	
22	სპილენძის კარდვიანი კაბელ კვეთი: (3x1.5)მმ ² 0.22კვ	მ.	630	
23	განაწილებული კოლოფი მომხმარების რიგით 2.5 მმ ²	ც.	30	
24	"ანსტრონიკი"-ს ტიპის LED სანათი დიოდებით სიმძ. 30ვტ. ვტ, 220ვ, IP 31 დაცვით	ც.	73	
25	LED სანათი დიოდებით 18ვტ, 220ვ, შეკიდულ ზერში ჩაფლული ღ=18სმ	ც.	16	
26	LED სანათი დიოდებით 18ვტ, 220ვ, ზოხის ტიპის, სალარკვი	ც.	5	
27	შტუშნელური როზეტი დამიწების კონტაქტით, ღიან ღამ. 10ა, 230ვ	ც.	99	გამზავა, წითელი
28	შტუშნელური როზეტი დამიწების კონტაქტით, 10ა, 230ვ	ც.	44	გამზავა, ლურჯი
29	ამომრთველი ერთ კლავიშიანი, 6ა 220ვ	კ(ომპ.)	23	კლავიშები, ჩარჩო სპეციფიკაციით მოწყობილობა
30	ამომრთველი ორი კლავიშიანი, 10ა 220ვ	კ(ომპ.)	3	
31	კლასტმასის გოფირებული მილი ღ=50მმ	მ.	800	
32	სპილენძის შიშველი საღებო კვეთი 16მმ ²	ც.	40	
33	ანოდირებული ლითონის სპეციალურ ხონა ხ=300მმ მუხლებით და სამაბრი აქსესუარებით	მ.	50	ტრანსპორტი დაჯუსტდეს
34	მუხარო-თაბაშირის კედელში ჩასაყენებელი კოლოფები ჩამრთველებისთვის და შტუშნელური როზეტებისთვის	ც.	70	
35	კლასტმასის სპეციალურ არხი (60X25)მმ	მ.	20	
36	სპეციალურ სამაბრი აბზინდი 25 სმ.	შეკვერა.	2	
37	დუბელი სპეციალურ არხის სამაბრად L=35მმ	ც.	40	
38	მამიდაზე სამაბრი შტუშნელების 3 გუდიანი ჩარჩო	ც.	40	მამიდისწინაგულია 10, ინტენსივობისთვის
39	ფოტოელემენტი 24 სანათიანი ზონისთვის (კომპლექტში)	ც.	1	
40	მამინტური გამწვევი 16ა. ფოტოელემენტისთვის	ც.	1	
41	ფოლაღის გალვანიზირებული გლინულა ძ=16 ღ=3.0 მ	ც.	3	დამიწებისთვის
42	ზოლოვანი ფოლაღი (4X4)მმ	მ.	20	დამიწებისთვის

ფორ. A-3	დაკვეთა	
ემსპლიკაცია		
პირობითი ნიშნები		
	<p>±0.00 არქიტექტურული ნიშნული</p> <p>1 - პირველი სართ.</p> <p>კედელი</p> <p>თაბაშირ მუხაროს ტიხარი (მოკრიკეთება)</p>	
	<p>არმსტრონგის ტიხის ღელ სანათი</p> <p>შეკიდულ ზერში ჩაფლული ღელ სანათი ღ=18სმ</p>	
დაკვეთი	ს.ს. თიბისი ბანკი	
მისამართი	მარჯანთაძის გამზირი №7	
პროექტის სახელწოდება	ს.ს. თიბისი ბანკის ახალი სერვის ცენტრი ქ. ზესტაფონში აღმაშენებლის ქუჩაზე	
თანამდებობა	გზარი	ხელმოწერა
დირექტორი	ხ. სუჯაშვილი	
შეასრულა	მ. დუნდუა	
შ.ს.ს. „სუჯვა“		
ელ. ტექნიკური ნაწილი		
მასშტაბი		
თარიღი	2019 წ.	
სტადია	ფურცელი	ფურცლები
ელ	ელ-1	5



ფურც. A-3	დაკვეთა
ემსპლიკაცია	
1. კოლი 2. 24 სთ. ზონა 3. გაქირავების კონსულტანტი 4. ხელარი 5. გალავნების ოთახი 6. ხანკვანძი 7. საცაფი 8. ოპ. მენეჯერი 9. ღირებულებების ოთახი 10. გასაქირავების ოთახი 11. გასაქირავების ოთახი 12. სამხარეულო 13. ხანკვანძი 14. სემინარი 15. ღირებულებების ოთახი 16. კაფე 17. აბაზანო 18. მუდანი 19. ღირებულებების ოთახი 20. ელ. აბაზანოს ოთახი	
პროექტის ნიშნები	
	±0.00 არქიტექტურული ნიშნული - პირველი სართული არსებული კედელი თავისუფალი მუშაოს ტიხარი (მეტირეკონსტრუქცია) გლოვის ტიხარი ღია დაყენების შტუცსენიანი რიგები კედელში სამონტაჟო შტუცსენიანი რიგები
დაკვეთი	ს.ს. თიბისი ბანკი
მისამართი	გარჯანთაძის გამზირი №7
პროექტის სახელწოდება	ს.ს. თიბისი ბანკის ახალი სართლის მშენებლობის პროექტი
თანამდებობა	გზარი ხელმოწერა
ღირებულება	ზ. სუჯაშვილი
შეასრულა	მ. ლუდუა
	შ.პ.ს. „სუჯა“
მასშტაბი	სართლის ცენტრის (გზ.) ელ. გეგმის საფუძველზე
თარიღი	2019 წ.
სტადია	ფურცელი ფურცლები
ელ	ელ-2 5

ემსკლივაცია

- | | |
|--------------------------|-----------------------|
| 1. კოლი | 12. სამზარეულო |
| 2. 24 სთ. ზონა | 13. სანძვარი |
| 3. ბაზილიკის კონსტრუქცია | 14. სერვიზი |
| 4. სულარი | 15. ღვინვა |
| 5. ბაღათელის ოთახი | 16. კამერისი |
| 6. სანძვარი | 17. ობიექტი |
| 7. სანძვარი | 18. რუბრიკი |
| 8. ოპ. მენეჯერი | 19. ღვინვა |
| 9. დირექტორი | 20. ღვინვა |
| 10. ბაზილიკის ოთახი | 20. ელ. აბრეშის ოთახი |
| 11. ბაზილიკის ოთახი | |

პირობითი ნიშნები

- ±0.00 არქიტექტურული ნიშნული
- პირის ნახი
- კედელი
- თაბაშირ მუხარ ტიხარი (მოპირკეთება)
- არმსტრენგის ტიხის ღელ სანათი
- შეკილული ჰერმი ნაფული ღელ სანათი ღ=18სმ

დაკვეთი	ს.ს. თიბისი პანკი
მისამართი	მარჯანიშვილის რაიონი №7
პროექტის სახელწოდება	ს.ს. თიბისი პანკის ახალი სერვის ცენტრი ქ. ზუსტაფორევი ავიაკონსტრუქციის ქუჩაზე
თანამდებობა	გვარი სემლიძე
დირექტორი	ზ. სუჯაშვილი
შეასრულა	მ. ღვინვა

შ.პ.ს. „სუშა“

ელ. ტექნიკური ნაწილი

მასშტაბი	1 : 100	სერვის ცენტრის განათების გეგმა 0.00 ნიშნულზე
თარიღი	2019 წ.	
სტადია	შუბრული	შუბრული
ელ	ელ-3	5



თაბაშირმუხარ ჰერმი ნაფული ღელ სანათი ღ=18სმ (LED ნაფული)

თაბაშირმუხარ ნიშნული შეკილული ჰერმი ღელ სანათი "Tundra 60"

"არმსტრენგის" შეკილული ჰერმი

"არმსტრენგის" შეკილული ჰერმის სანათი

თაბაშირმუხარ ტიხარი

არმსტრენგის ჰერმის შეკილული ჰერმი "Tundra 60"

რ/ბ არმსტრენგის კედელი

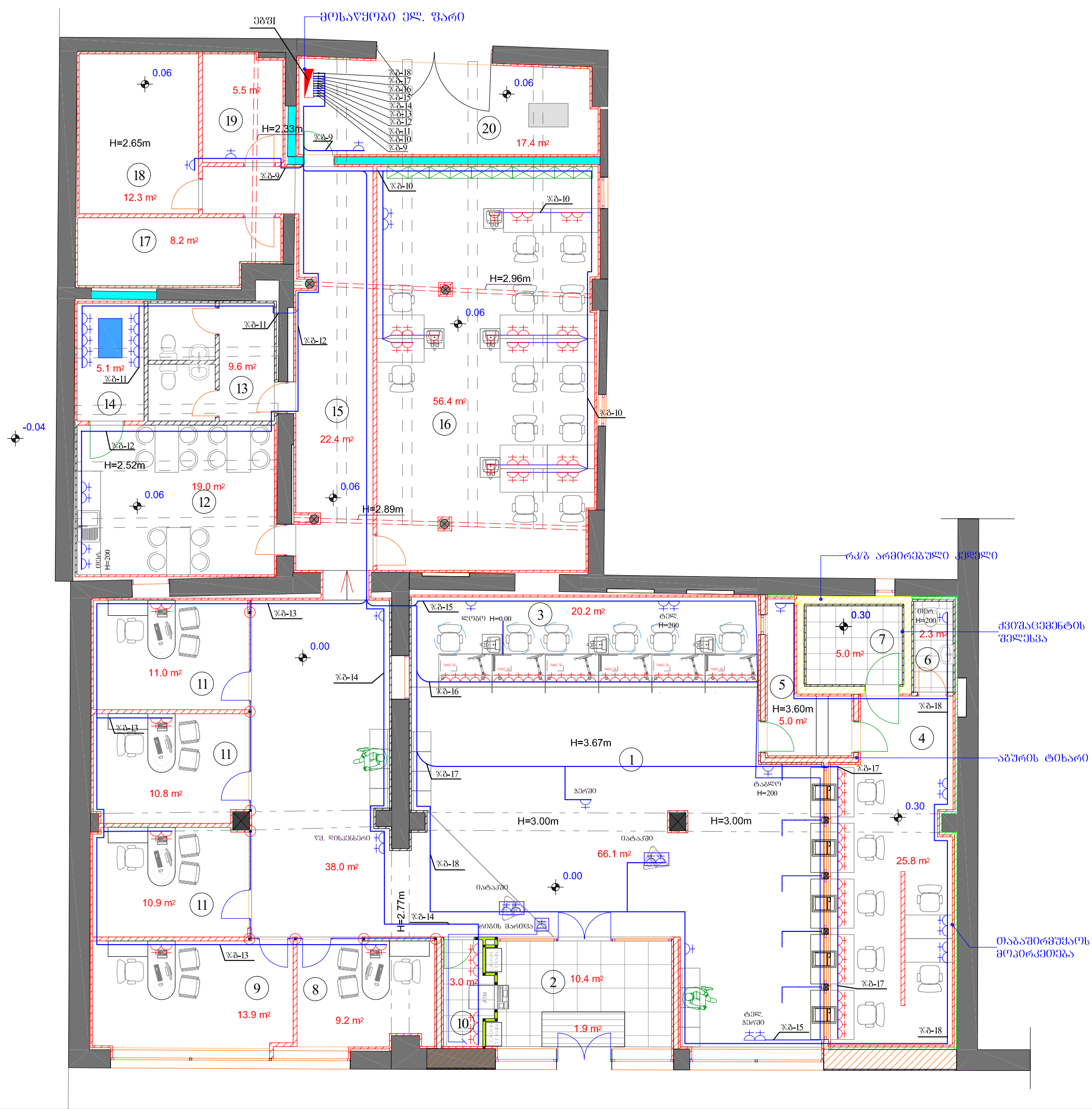
აბრეშის ტიხარი

არმსტრენგის კედელი ლითონის ბაფით, F=16 30%00 180X180 მმ.

თაბაშირმუხარ მოპირკეთება

თაბაშირმუხარ ორლონიანი შეკილული ჰერმი ღელ სანათი "RAL 9010"

სარემკლამო აბრა



ფორ.	A-3	დაკვეთა	
ექსპლიკაცია			
1. კოლო 2. 24 სთ. ზონა 3. პანორამული კონსულტანტი 4. სალარო 5. გალავნის ოთახი 6. სანკვანძო 7. საცავი 8. ოპ. მენეჯერი 9. დირექტორი 10. პანორამული ოთახი 11. პანორამული ოთახი 12. სამზარეულო 13. სანკვანძო 14. სერვერი 15. დამუშავი 16. ადმინი 17. რეკორდი 18. ნულანი 19. დამამუშავის ოთახი 20. ელ. აბრეშტის ოთახი			
პირობითი ნიშნები			
±0.00	არქიტექტურული ნიშნული		
	პროექტის ხაზი		
	არსებული კედელი		
	თავაზირებული ტიხარი (მოპირკეთება)		
	პლოკის ტიხარი		
	ღია დამენების მტკუნსეული რიჟები		
	კედელში სამონტაჟო მტკუნსეული რიჟები		
დაკვეთი	ს.ს. თიბისი ბანკი		
მისამართი	მარჯანიშვილის რაიონი №7		
პროექტის სახელწოდება	ს.ს. თიბისი ბანკის ახალი სერვის ცენტრი ქ. ზნობაში		
თანამდებობა	გვარი	ხელმოწერა	
დირექტორი	ზ. სუჯაშვილი		
შეასრულა	მ. დუნდუა		
შ.პ.ს. „სუს“			
ელ. ტექნიკური ნაწილი			
მასშტაბი	1 : 100	სერვის ცენტრში მტკუნსეული რიჟების განლაგების გეგმა	
თარიღი	2019 წ.	0.00 ნიშნულზე	
სტადია	ფურცელი	ფურცლები	
ელ	ელ-4	5	



ფორ. A-3	დაკვეთა	
ემსპლიკაცია		
<ol style="list-style-type: none"> კოლო 24 სთ. ზონა განმარტების კონსულტანტი სალარო განმარტების ოთახი სანკვანდი საცავი ოპ. მენეჯერი დირექტორი განმარტების ოთახი განმარტების ოთახი სამუშაო სანკვანდი სერვერი დირექტორი სამუშაო დამლაგების ოთახი ოპ. ადმინისტრ. ოთახი განმარტების ოთახი 		
პირობითი ნიშნები		
±0.00	არქიტექტურული ნიშნული	
1	პროექტის საზი	
[Symbol]	არსებული კედელი	
[Symbol]	თაბაშირ მუხაროს ტიხარი (მოპირკეთება)	
[Symbol]	ბლოკის ტიხარი	
[Symbol]	ღია დამენების შტაფსელური როზეტი	
[Symbol]	კედელზე სამონტაჟო შტაფსელური როზეტი	
დაკვეთი	ს.ს. თიბისი ბანკი	
მისამართი	გარჯანთაძის გამზირი №7	
პროექტის სახელწოდება	ს.ს. თიბისი ბანკის ახალი სერვის ცენტრი ქ. ზესტაფონში ავტოპარკინგის ქონაზე	
თანამდებობა	გვარი	ხელმოწერა
დირექტორი	ს. სუჯაშვილი	
არქიტექტორი	ბ. სუჯაშვილი	
შეასრულა	მ. ლუნდუა	
შ.პ.ს. „სუსა“		
ელ. ტექნიკური ნაწილი		
მასშტაბი	1 : 100	სერვის ცენტრის პარკინგის მონტაჟის დაგეგმვის უწყვეტობის უზრუნველყოფის მიზნით
თარიღი	2019 წ.	შეასრულდა 01.09.2019
სტადია	ფურცელი	ფურცლები
ელ.	ელ-5	5