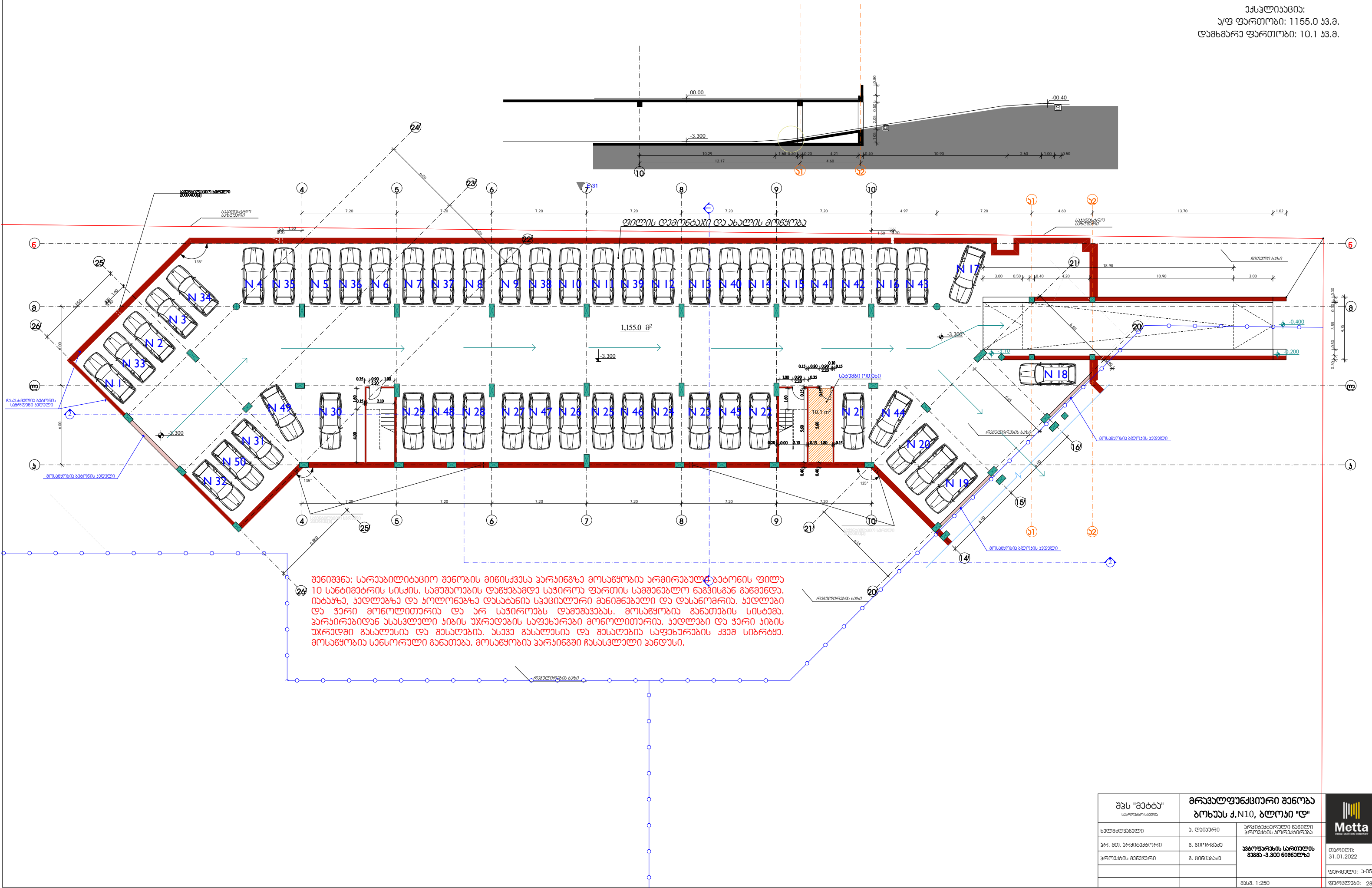


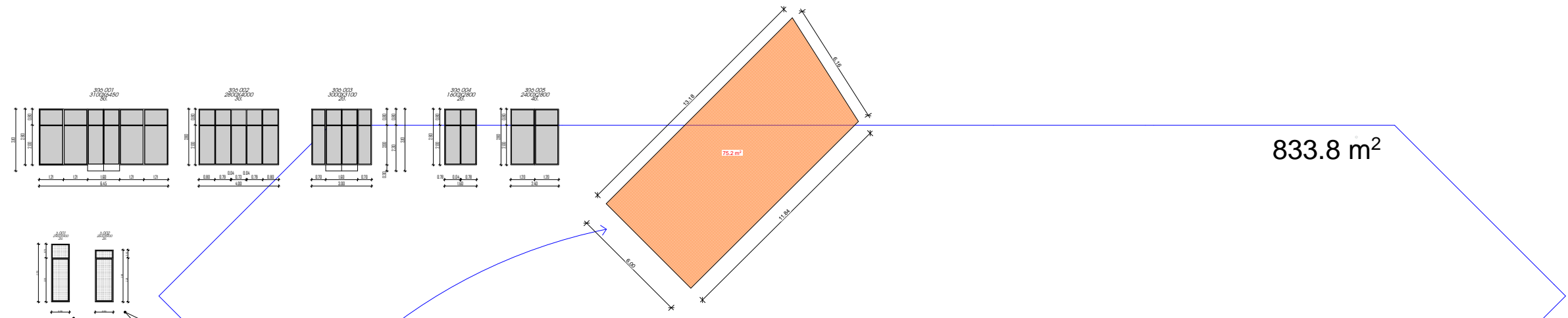
ქვეპლანაცია:  
 ა/ფ ფართობი: 1155.0 მ<sup>2</sup>.  
 დახვეწა ფართობი: 10.1 მ<sup>2</sup>.



შენიშვნა: სარეაბილიტაციო შენობის მიზნისთვის პარკინგზე მოსაწყობია არეორგანიზაციის ფილა 10 სანტიმეტრის სისქის. საშუალოების დაყვანაზე საჭიროა ფართის საშუალო ნაგვისგან გაწმენდა. იატაკზე, ადლაზზე და ბოლოვებზე დასაბანი სამციალური მინიშნებით და დასაბორნი. ადლაზი და ჯარი მოწვითი და არ საჭიროებს დამუშავებას. მოსაწყობია ბანათების სისტემა. პარკინგის დასაცვლელი ჰიბის უჯრადების საფუძვლები მოწვითი. ადლაზი და ჯარი ჰიბის უჯრადში გასალსინა და შესაღები. ასევე გასალსინა და შესაღები საფუძვლების ქვეშ სიბრტყე. მოსაწყობია ანსეროვანი ბანათა. მოსაწყობია პარკინგში დასაცვლელი პანდუსი.

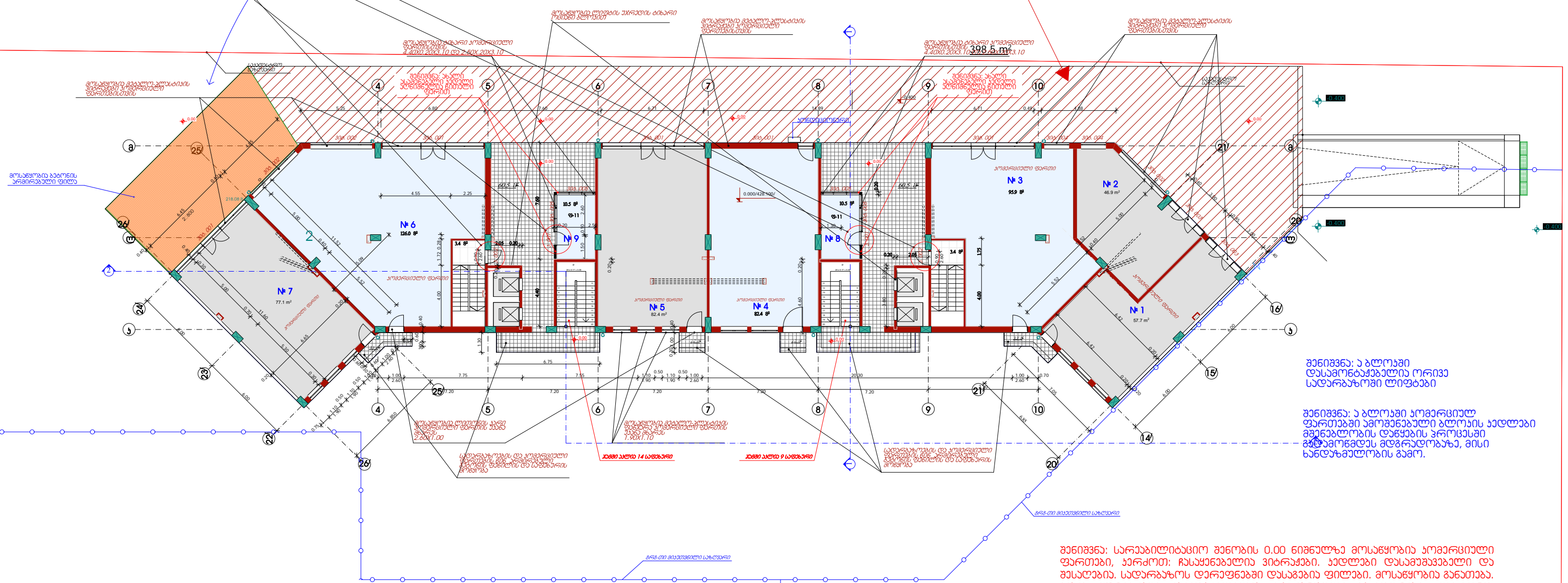
შპს "მეტა" საინჟინერო კომპანია	მრავალფუნქციური შენობა ბონაუს ქ. N10, ბლოკი "დ"		
ხელმძღვანელი	ა. დანიანი	არქიტექტორული ნაწილი პროექტის პირველი რედაქცია	
პრ. მთ. პრაქტიკოსი	ბ. ბიორგაძე	<b>პარკინგის სართლის განგა-3.300 ნიშნულზე</b>	თარიღი: 31.01.2022
პროექტის მენეჯერი	ბ. მინდიაძე		ფურცელი: ა-05
		მასშ. 1:250	ფურცლები: 28

ქსპლიანცია:  
 უმცირესი ფართობი: 589.4 მკმ.  
 სადარბაზო ფართობი: 121.0 მკმ.



განაშენების ინტენსივობის ფართობი 1: 833.8/10527=0.1

8-6 და 4-22 ლარები არსებული ბებონის ფილა 0.00 ნიშნულზე მოსახსნელია და დასახმელია ახალი.

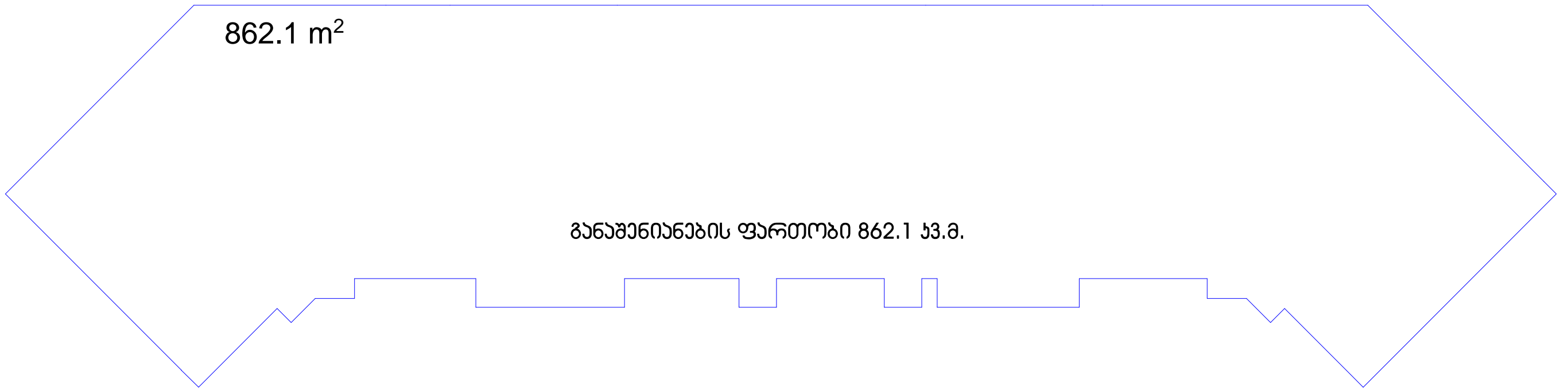


შენიშვნა: ა ბლოკში დასაშენებელია ორივე სადარბაზოში ლიფტები

შენიშვნა: ა ბლოკში უმცირესი ფართობი უმცირესი ბლოკის აედლები შენობის დასახმელია პროექტში გეგმადან მდგრადობაზე, მისი ხელშეწყობის გამო.

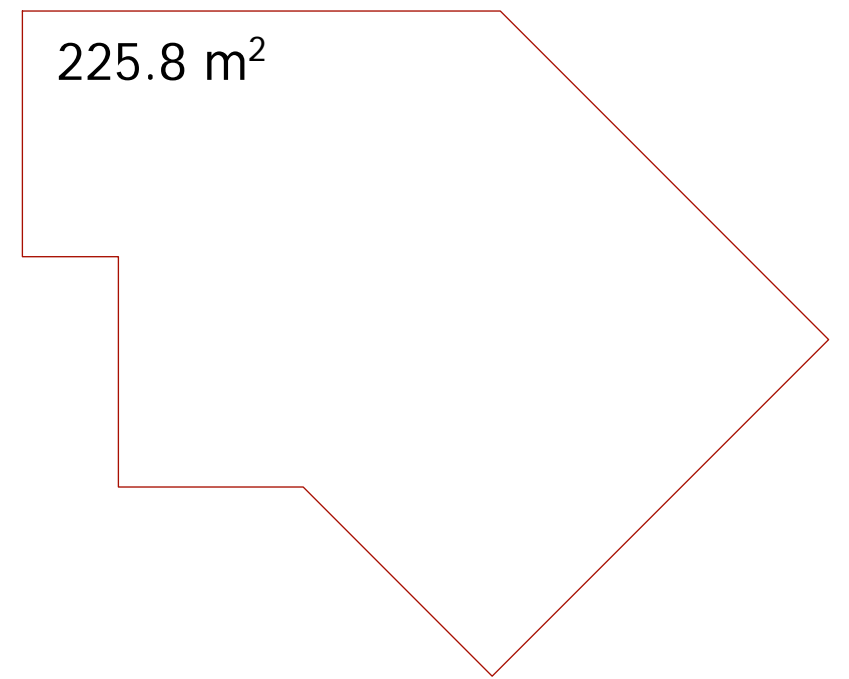
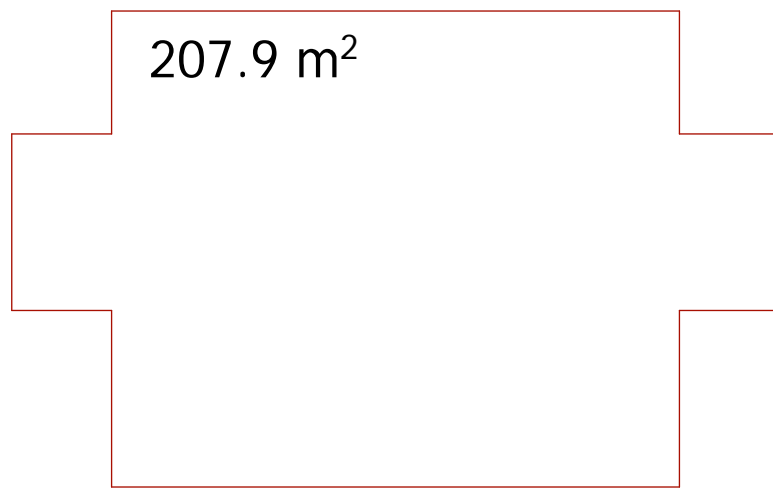
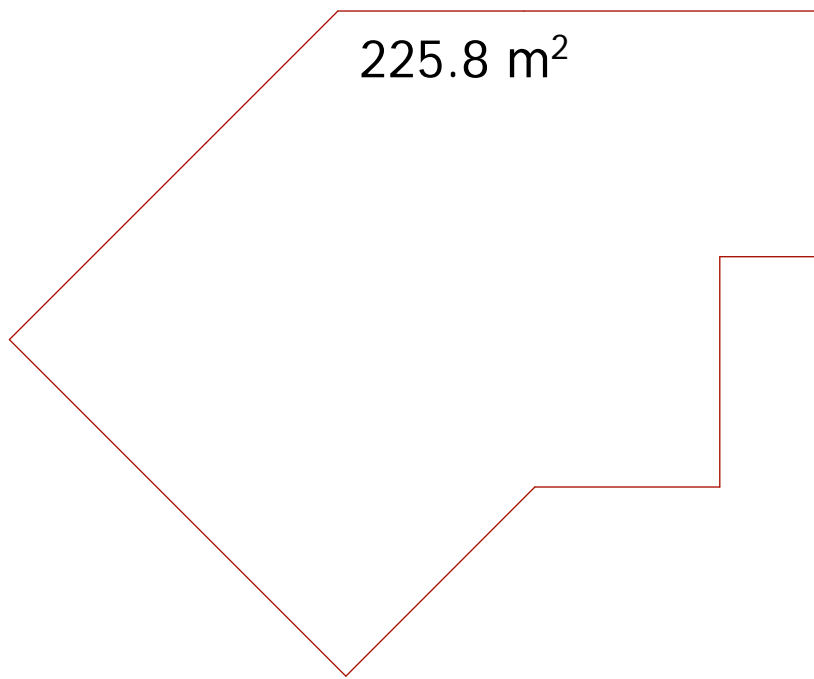
შენიშვნა: სარეაბილიტაციო შერევის 0.00 ნიშნულზე მოსახსნელია უმცირესი ფართობი, აეროტ: ჩასაყვებალია ვიბრაცია. აედლები დასაშენებელი და შესაღები. სადარბაზოს ღარიფები დასახმელია ფილაში. მოსახსნელია განთავსება. ახის უარდაბი გამოსაცვალელია დასახმელია საფარები. ლიფტის მოაჩირი შესაღები. დასახმელია სასეროკალი განთავსება. აედლები და საფარის ყადა სირცხე დასაშენებელია და შესაღები. ლიფტის უმცირესი ფართობი ოცინი ბლოკით. დასაშენებელია ლიფტები.

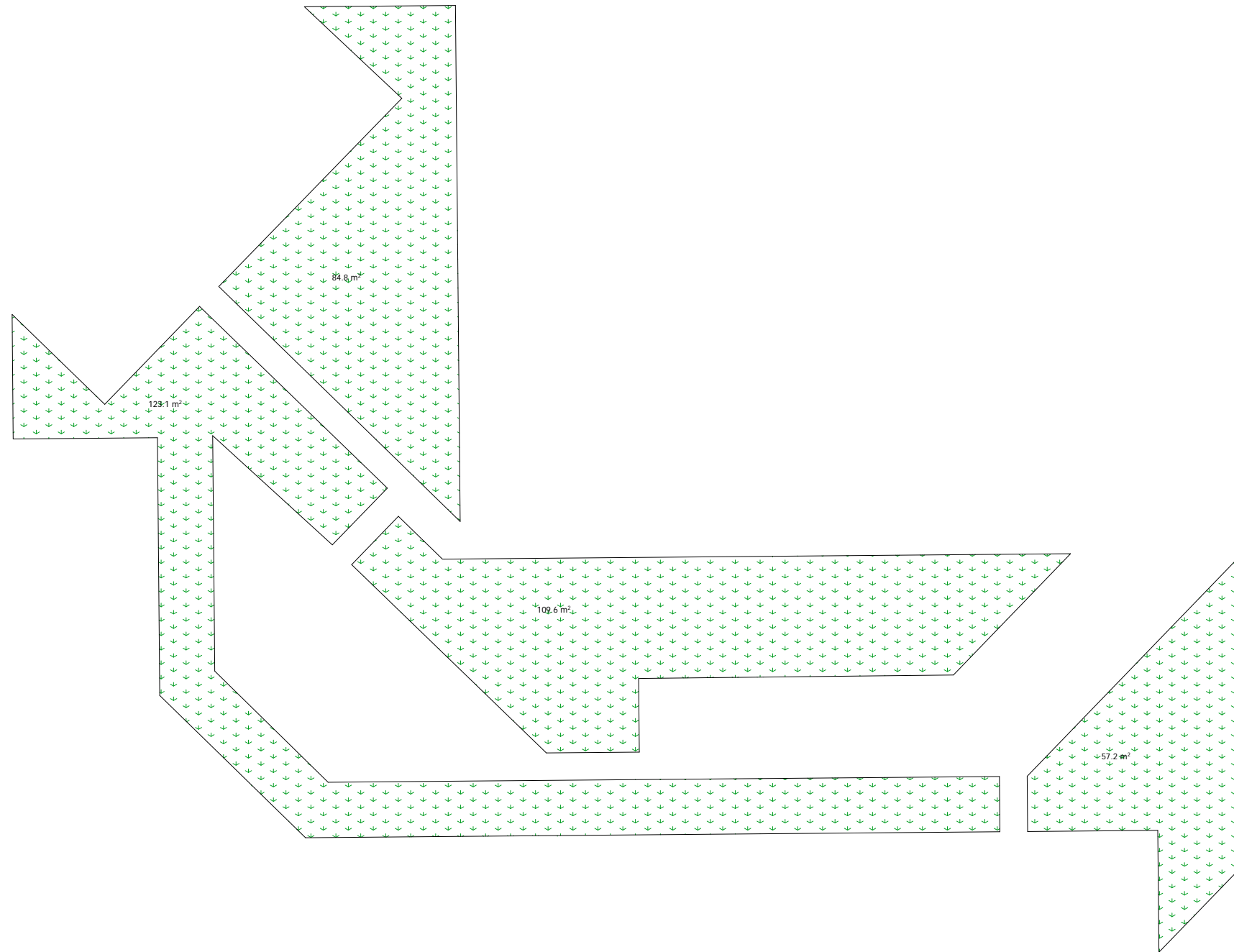
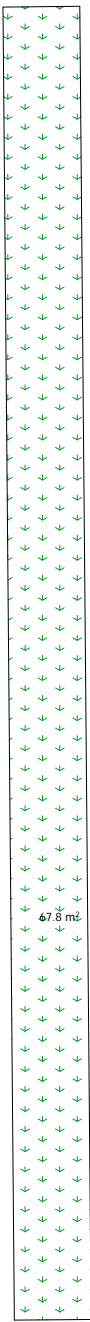
შპს "მეტა" სადარბაზო სექტორი	მრავალფუნქციური შენობა ბოხუას ქ.ნ10, ბლოკი "დ"		
საღმრთაველი	ა. დანიანი	პროექტორული ნიშნული პროექტის უმცირესობა	
პრ. მთ. პრეპარირი	ბ. ბიორაძე	<b>1 სართლის განა 0.000 ნიშნულზე</b>	თარიღი: 31.01.2022
პროექტის მენეჯერი	ბ. მინდიაძე		ფარცხანი: ა-06
		მასშ. 1:250	ფარცხანი: 28



განაშენიანების ფართობი 862.1 ჰა.

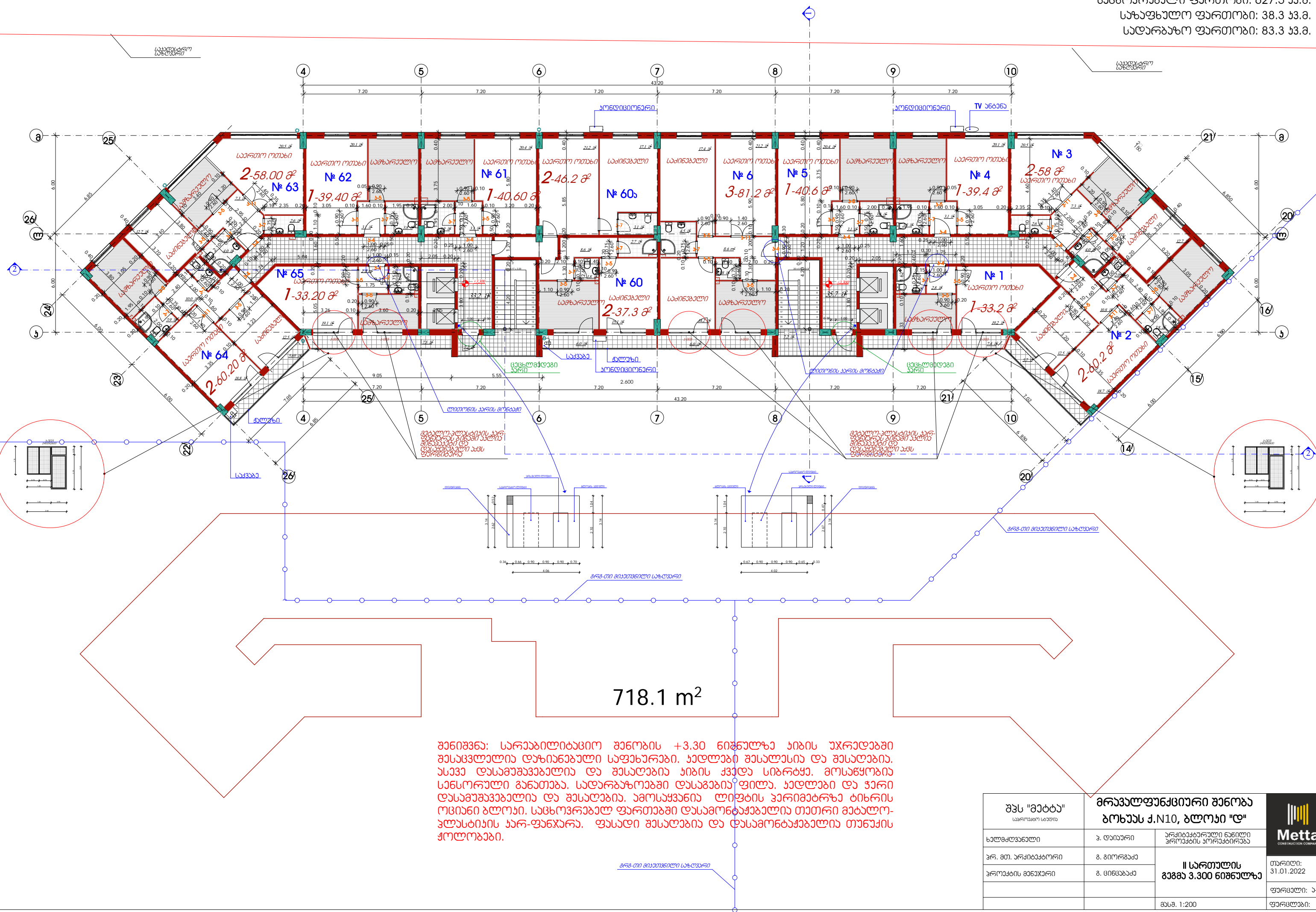
განაშენიანების ჯორჯიციანები სანგაროშო ფართობი 52:  $8291.9/10527=0.8$





გამწვანების სივრცის პროცენტული  
საანგარიშო ფართობი ს3:  $516.2/10527=0.1$



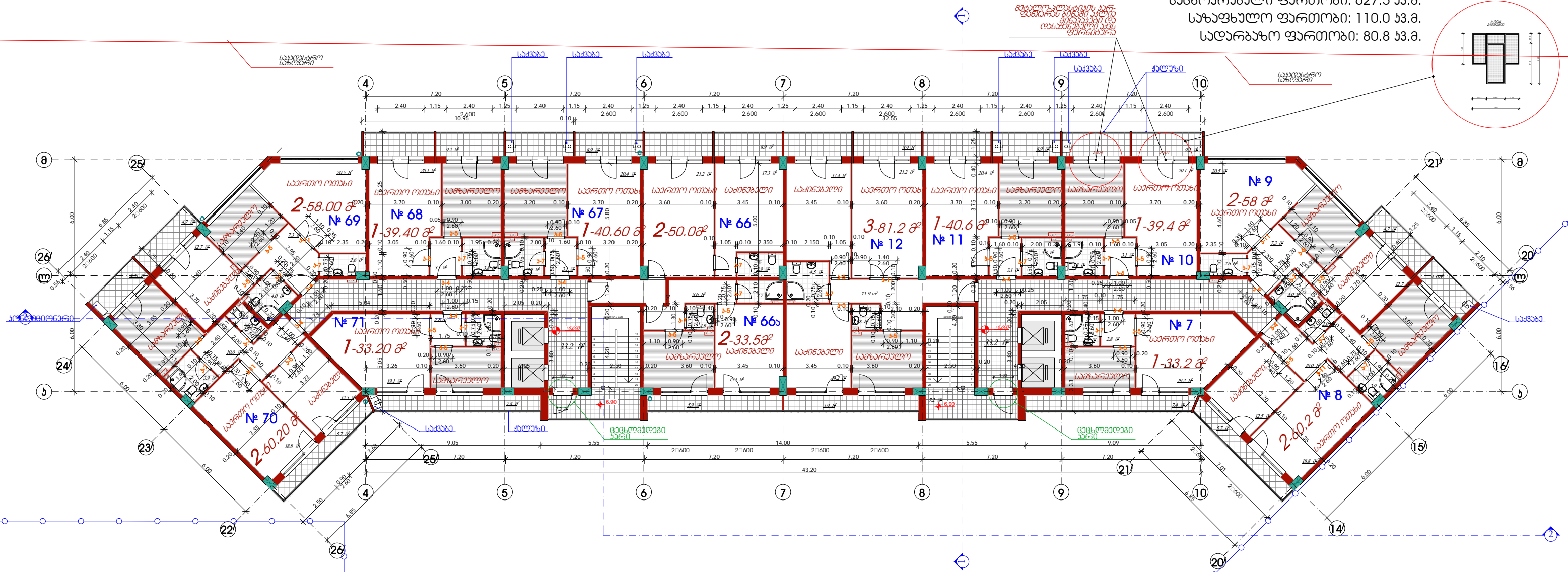
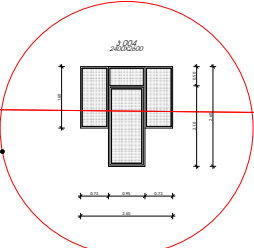


718.1 m<sup>2</sup>

შენიშვნა: სარეაბილიტაციო შენობის +3.30 ნიშნულზე აიგის უჯრედად მიმდინარე მასშტაბული საფუძვლები, ხედილი მასალისა და მასალის, ასევე დასამუშავებელი და მასალის აიგის ქვედა სიბრტყე, მოსაწყობია სანაოსნო განათება, სადარბაზოებში დასაგებია ფილა, ხედილი და ჯარი დასამუშავებელი და მასალისა, ამოწყვანი ლიფტის ჯარიმობრვა ტიხრის ოცინი ბლოკი, საცხოვრებელ ფართებში დასამონტაჟებელი თეთრი მატალ-კლასტიკის ხარ-ფანჯარა, ფსალი მასალისა და დასამონტაჟებელი თეთრის ქოლოვები.

შპს "მეტა" საინჟინერო საზოგადოება	მრავალფუნქციური შენობა ბოხუას ქ. N10, ბლოკი "დ"		<p>თარიღი: 31.01.2022</p> <p>ფურცელი: 1-07</p> <p>ფურცლები: 28</p>
ხელმძღვანელი	პ. ლაიარაი	არქიტექტურული ნაწილი პროექტის აორგანიზება	
პრ. მთ. არქიტექტორი	გ. გომიგაძე	<p>II სართულის განგა 3.300 ნიშნულზე</p> <p>მასშ. 1:200</p>	
პროექტის მენეჯერი	გ. ბინდუაძე		

ქსელიანობა:  
საცხოვრებელი ფართობი: 627.5 მკვ.  
საზღვრული ფართობი: 110.0 მკვ.  
სადარბაზო ფართობი: 80.8 მკვ.



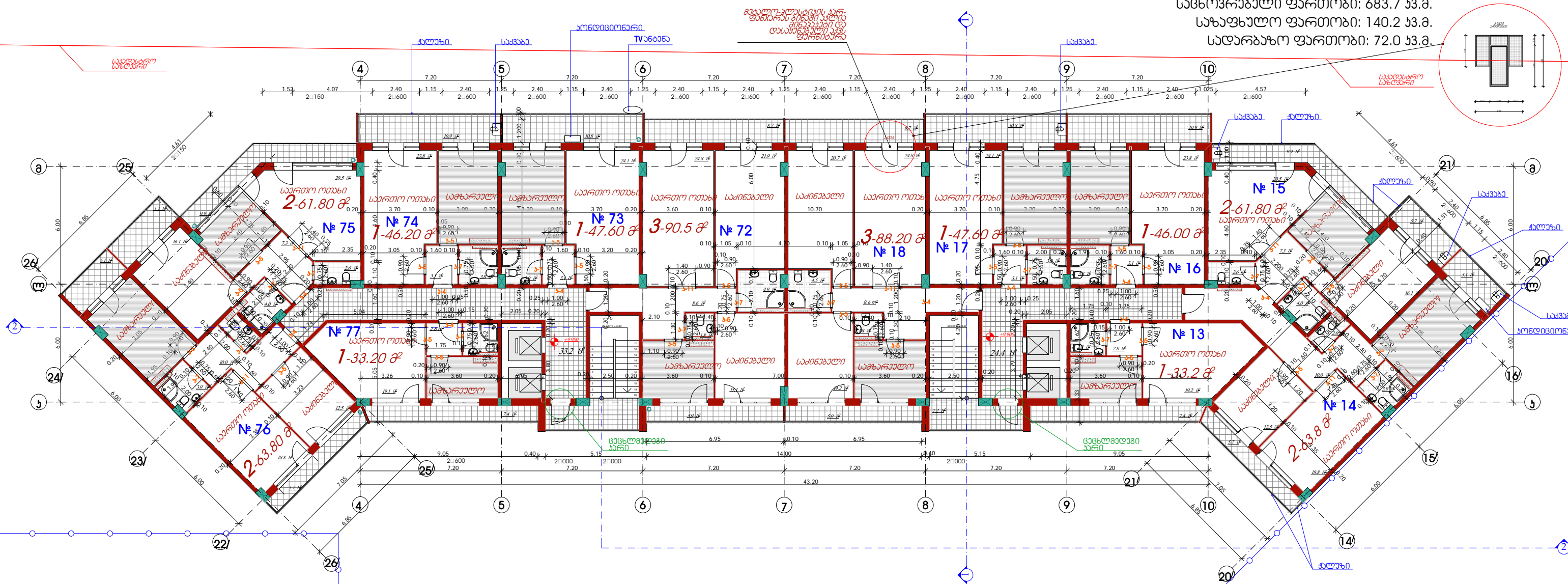
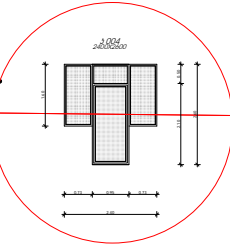
721.1 m<sup>2</sup>

შენიშვნა: სარეაბილიტაციო შენობის +6.60 ნიშნულზე აიხსნა უჯრედად მიმდებარე დასახლებული საზონი, ხელახალი შენობის და შენობის, ასევე დასახლებული და შენობის აიხსნა სივრცე, მოსახლეობის სანორმული განთავსება, სადარბაზოებში დასახლება იქნება, ხელახალი და ჯარი დასახლებული და შენობის, ამოწყვენილი ლიფტის ჯარიმებზე ტიხრის ოცნანი ბლოკი, საცხოვრებელ ფართობში დასამონტაჟებელი თეთრი მატარებელი-კლასტიკის ხარ-ფანჯარა, ფასადი შენობის და დასამონტაჟებელი თეთრის ქოლოვები.

შპს "მეტა" საინჟინერო კომპანია	მრავალფუნქციური შენობა ბოლნის ქ. N10, ბლოკი "დ"		 თარიღი: 31.01.2022 ფურცელი: 1-08 ფურცლები: 28
ხელმძღვანელი	პ. ლაიანი	არქიტექტურული ნაწილი პროექტის აღრიცხვა	
პრ. მთ. არქიტექტორი	პ. გომიგაძე	<b>III სართლის გეგმა 6.600 ნიშნულზე</b>	
პროექტის მენეჯერი	პ. ბინდუაძე		



აქსონომეტრი:  
 საცხოვრებელი ფართობი: 683.7 მ<sup>2</sup>.  
 სააფხელო ფართობი: 140.2 მ<sup>2</sup>.  
 სადარბაზო ფართობი: 72.0 მ<sup>2</sup>.

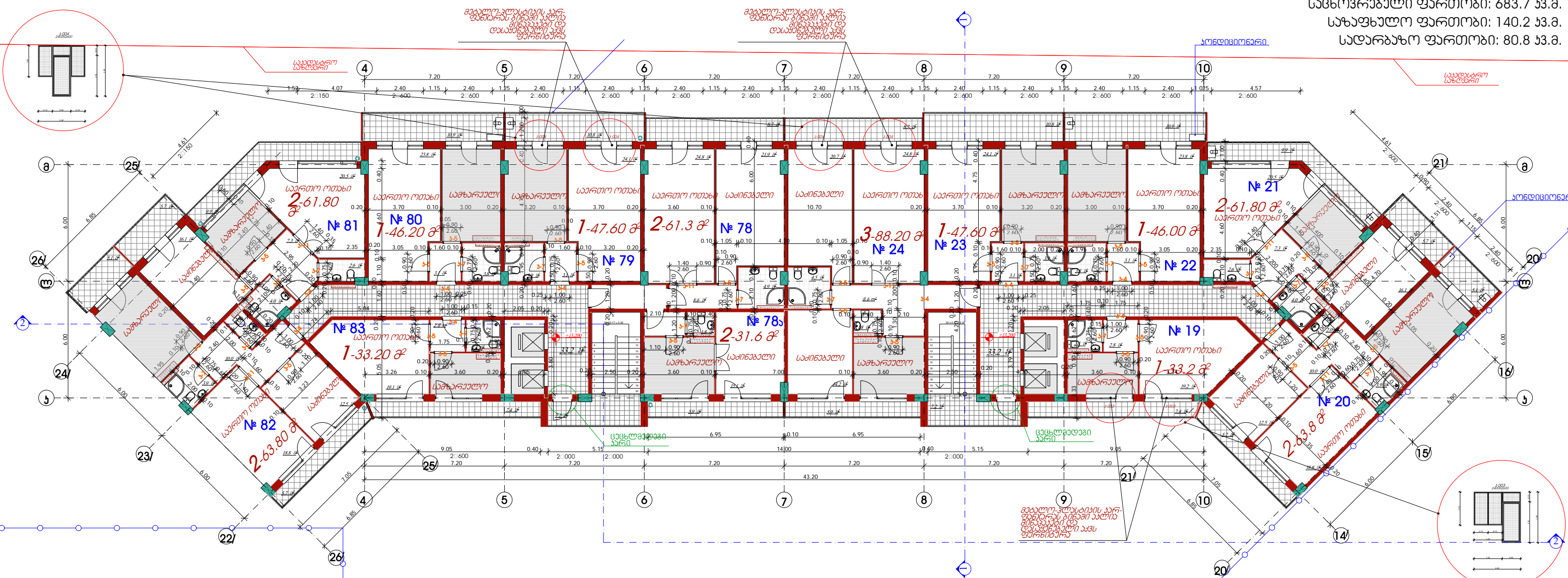


787.9 m<sup>2</sup>

შენიშვნა: სარეაბილიტაციო შენობის +9.90 ნიშნულზე აიშენა უკრძალავი  
 შესაცვლელი დაზინებული საფუძვრები, ჯაღლაბი შესაღებია და შესაღებია,  
 ასევე დასამუშავებელია და შესაღებია აიშენა ქვედა სიბრტყე, მოსაწყობია  
 სანსორული განათება, სადარბაზოებში დასაგებია ფილა, ჯაღლაბი და ჯარი  
 დასამუშავებელია და შესაღებია, ამოსაყვანია ლიფტის ვარიანტზე ბიხრის  
 ოცინი ბლოკი, საცხოვრებელ ფართობში დასამონტაჟებელია თეთრი მუხალ-  
 ვლასტიის ჯარ-ფანჯარა, ფასალი შესაღებია და დასამონტაჟებელია თუნქის  
 ჟოლოვები.

შპს "მეტა" საპროექტო სტუდია	მრავალფუნქციური შენობა ბონაუს ქ.№10, ბლოკი "დ"		 Metta CONSTRUCTION COMPANY
ხელმძღვანელი	პ. ლაიარაი	არქიტექტურული ნაწილი პროექტის პორექტირება	
პრ. მთ. არქიტექტორი	გ. გიორგაძე	<b>IV სართლის გეგმა 9.900 ნიშნულზე</b>	თარიღი: 31.01.2022
პროექტის მენეჯერი	გ. ცინცაძე		ფურცელი: 1-09
		მასშ. 1:200	ფურცლები: 28

აკსლინაცია:  
 საცხოვრებელი ფართობი: 683.7 მ<sup>2</sup>.  
 საუფულო ფართობი: 140.2 მ<sup>2</sup>.  
 სადარბაზო ფართობი: 80.8 მ<sup>2</sup>.

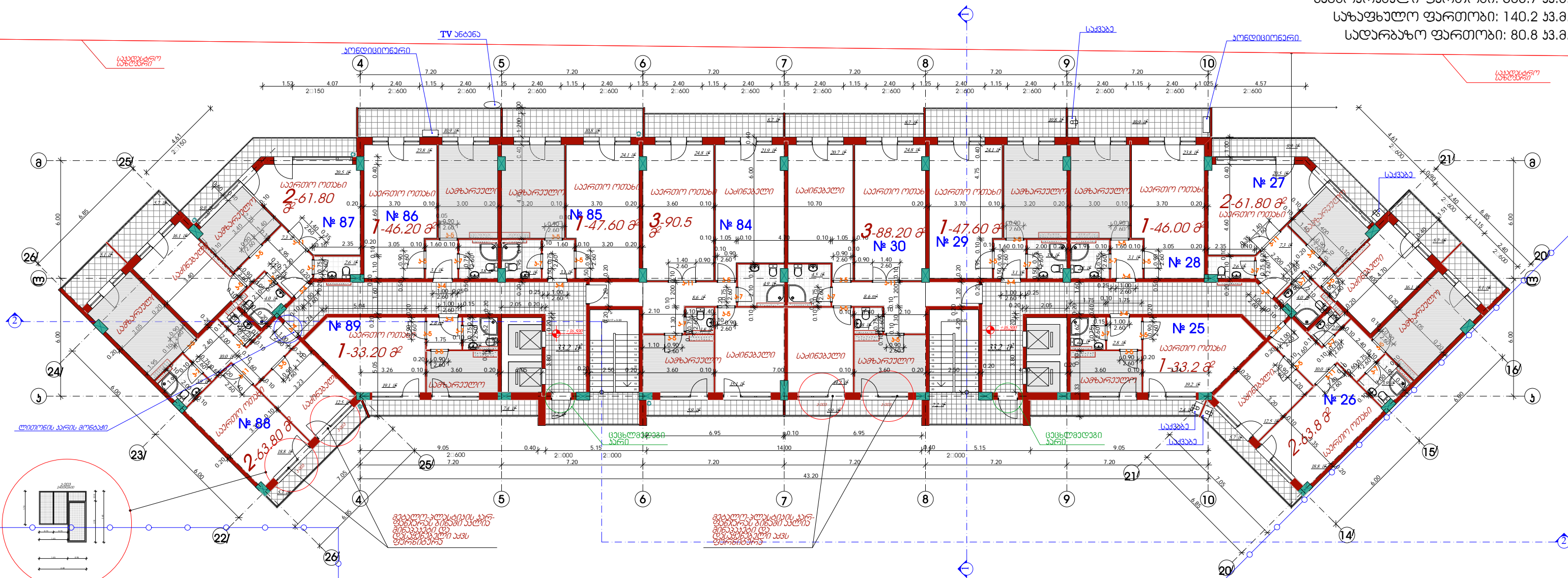


779.2 m<sup>2</sup>

შენიშვნა: სარეაბილიტაციო შენობის +13.20 ნიშნულზე ახლის უჯრედადში შესაცვლელია დაზიანებული საფუძვრები, ჯდლები შესაღებია და შესაღებია, ასევე დასამუშავებელია და შესაღებია ახლის ქვედა სიბრტყე, მოსაწყობია სანსორული განათება, სადარბაზოებში დასაგებია ფილა, ჯდლები და ჯარი დასამუშავებელია და შესაღებია, ამოსაყვანია ლიფტის ვარინგებზე ბიხრის ოცინი ბლოკი, საცხოვრებელ ფართობში დასამონტაჟებელია თეთრი მუხლანა-ქლასების აერ-ფანჯარა, ფასალი შესაღებია და დასამონტაჟებელია თეთრის ქოლოვები.

<b>შპს "მეტა"</b> <small>საპროექტო სტუდია</small>	<b>მრავალფუნქციური შენობა</b> <b>ბონაუს ქ. N10, ბლოკი "დ"</b>		
ხელმძღვანელი პრ. მთ. არქიტექტორი პროექტის მენეჯერი	ა. ლაიარაი გ. გომიგაძე გ. ცინცაძე	არქიტექტურული ნახილი პროექტის პორეპირება  <b>V სართლის</b> <b>გეგმა 13.200 ნიშნულზე</b>	
მასშ. 1:200			თარიღი: 31.01.2022 ფურცელი: 2-10 ფურცლები: 28



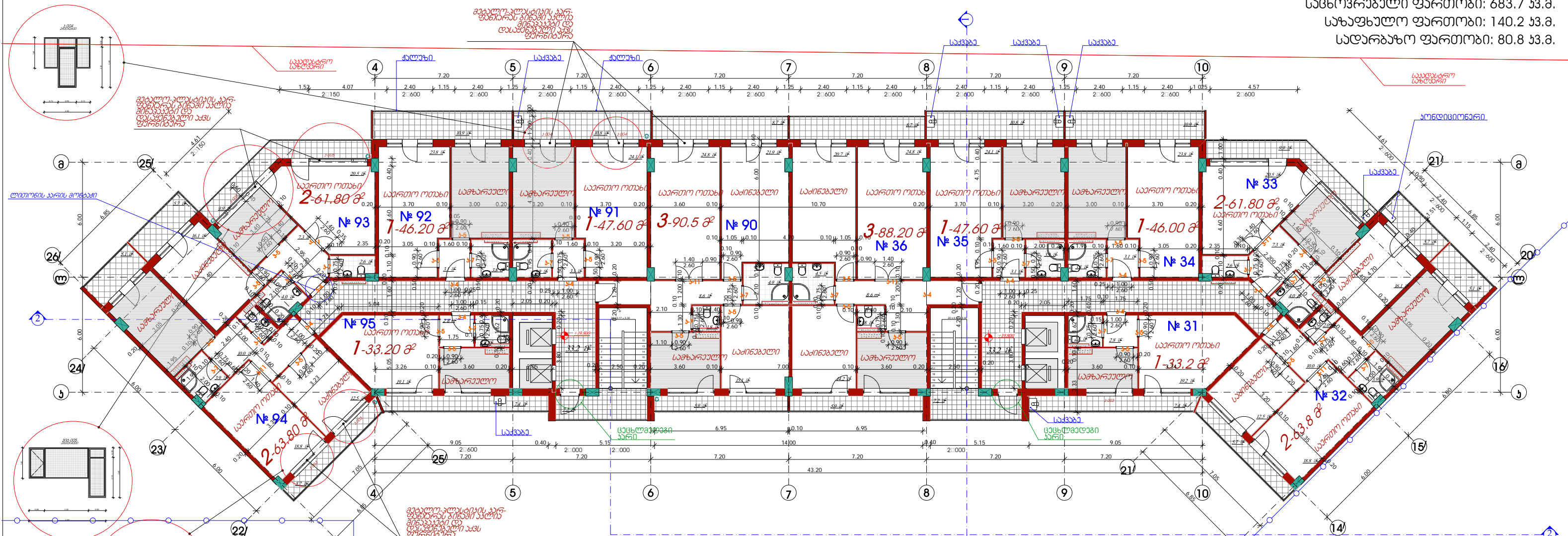


779.2 m<sup>2</sup>

შენიშვნა: სარაბილიტაციო გეგმის +16.50 ნიშნულზე ჯიხის უჯრედადში შესაცვლელია დაზიანებული საფეხურები, ჯაღლები შესაღვსი და შესაღვსი, ასევე დასამუშავებელია და შესაღვსი ჯიხის ქვედა სიბრტყე, მოსაწყობია სანსოკოები განათება, საღარაზოებში დასაგები ფილა, ჯაღლები და ჯარი დასამუშავებელია და შესაღვსი, ამოსაყვანია ლიფტის ვარინგებზე ბიხრის ოცინი ბლოკი, საცხოვრებელ ფართებში დასამონტაჟებელია თეთრი მუხლავალი-პლასტიკის ან-ფანჯარა, ფასალი შესაღვსი და დასამონტაჟებელია თეთრის ქოლოვები.

<b>შპს "მეტა"</b> <small>საპროექტო სტუდია</small>	<b>მრავალფუნქციური შენობა</b> <b>ბონაუს ქ.№10, ბლოკი "დ"</b>		
ხელმძღვანელი პრ. მთ. არქიტექტორი პროექტის მენეჯერი	ა. ლაიარაი გ. გიორგაძე გ. ცინცაძე	არქიტექტურული ნაწილი პროექტის პორექტირება  <b>VI სართლის</b> <b>გეგმა 16.500 ნიშნულზე</b>	
მასშ. 1:200			თარიღი: 31.01.2022 ფურცელი: 2-11 ფურცლები: 28

ექსპლიკაცია:  
 საცხოვრებელი ფართობი: 683.7 მ<sup>2</sup>.  
 საზაფხულო ფართობი: 140.2 მ<sup>2</sup>.  
 საღარიბო ფართობი: 80.8 მ<sup>2</sup>.

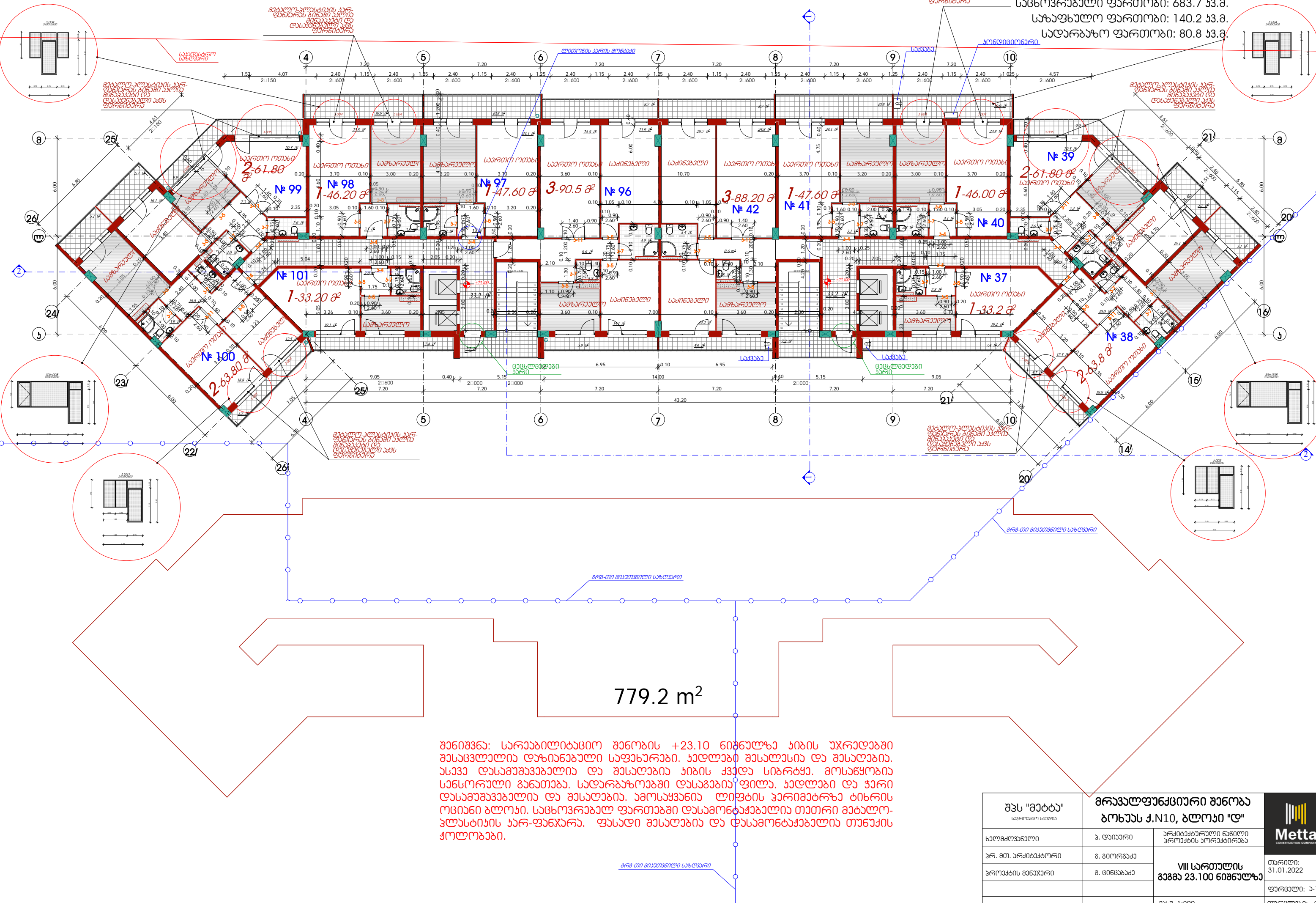


779.2 m<sup>2</sup>

შენიშვნა: სარეაბილიტაციო შენობის +19.80 ნიშნულზე აიგის უჯრედადგი შესაცვლელი დაზინებული საფუძვრები, ჯაღლაბი შესაღესინა და შესაღესინა, ასევე დასაშუაშუაბალია და შესაღესინა აიგის ქვედა სიბრტყე, მოსაშუაშუაბინა სანსორული განათება, საღარიბოებში დასაშუაბინა ფილა, ჯაღლაბი და ჯარი დასაშუაშუაბალია და შესაღესინა, ამოსაშუაშუაბინა ლიფტის ჯარიშუაბრება ბიხრის ოცინანი ბლოში, საცხოვრებელ ფართებში დასაშუაშუაბალია თათერი მებაღლო-ჰლაუსტინის აერ-ფაშეარა, ფასადი შესაღესინა და დასაშუაშუაბალია თათერი ჟოღოღებანი.

შპს "მეტა" საპროექტო სტუდია	მრავალფუნქციური შენობა ბონაუს ქ.№10, ბლოკი "დ"		 <b>Metta</b> CONSTRUCTION COMPANY
ხელმძღვანელი	ა. ლაიარაი	არქიტექტურული ნახილი ჰროექტის პორექტინგება	
პრ. მთ. არქიტექტორი	ბ. გიორგაბა	<b>VII სართულის გეგმა 19.800 ნიშნულზე</b>	
ჰროექტის მენეჯერი	ბ. ცინცაბაძე		
		მასშ. 1:200	თარიღი: 31.01.2022 ფურცელი: ა-12 ფურცლები: 28





ქსვილიანთა:  
 საცხოვრებელი ფართობი: 683.7 მკვ.  
 სასაფხულო ფართობი: 140.2 მკვ.  
 საღარიბო ფართობი: 80.8 მკვ.

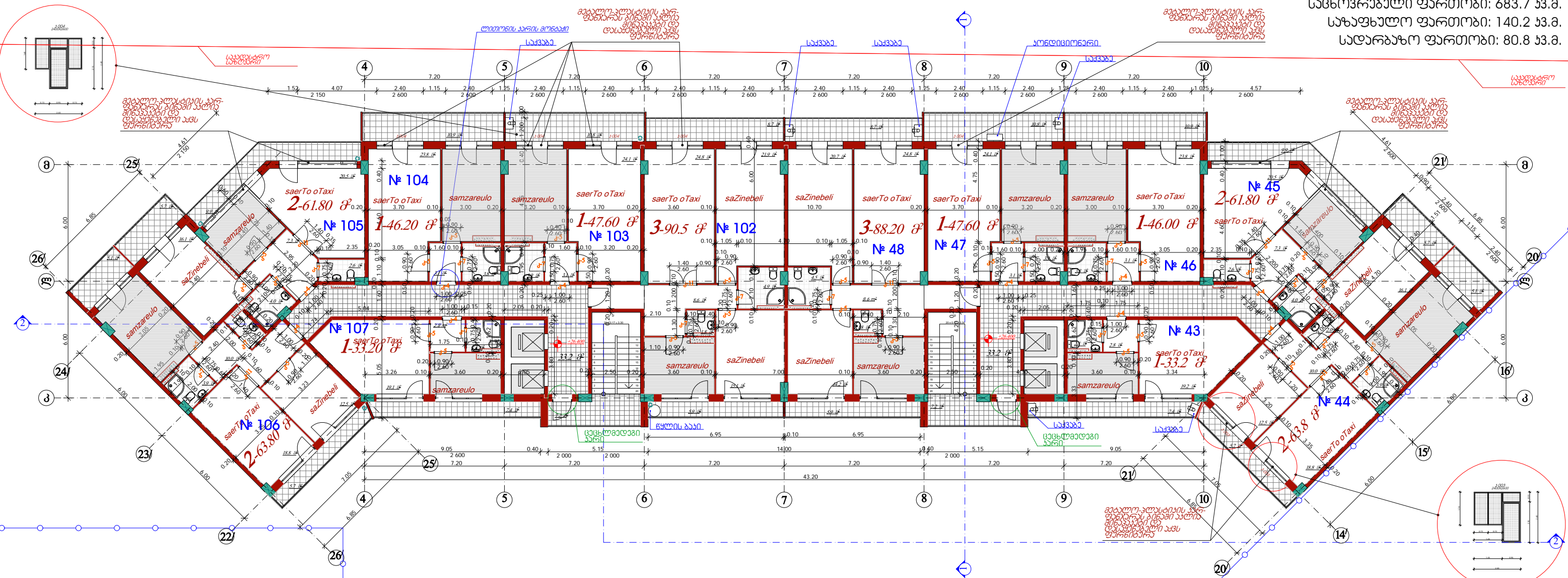
779.2 მ<sup>2</sup>

შენიშვნა: სარეაბილიტაციო შენობის +23.10 ნიშნულზე აიგის უჯრადები შესაცვლელი დაზინებული საფუძვრები, ჯდლები შესაღებია და შესაღებია, ასევე დასამუშავებელია და შესაღებია აიგის ქვედა სიბრტყე, მოსაწყობია სანსორული განათება, საღარიბოებში დასაგებია ფილა, ჯდლები და ჯარი დასამუშავებელია და შესაღებია, ამოსაყვანია ლიფტის ვარინგებზე ბიხრის ოცინი ბლოკი, საცხოვრებელ ფართებში დასამონტაჟებელია თეთრი მებლო-პლასტიკის ჩარ-ფანჯარა, ფსადი შესაღებია და დასამონტაჟებელია თუნქის ჟოლობები.

შპს "მეტა" საპროექტო სტუდია	მრავალფუნქციური შენობა ბონაუს ქ. N10, ბლოკი "დ"		 Metta CONSTRUCTION COMPANY
	ხელმძღვანელი	პ. ლაიარაი	
პრ. მთ. არქიტექტორი	გ. გიორგაძე	VIII სართულის ბეჭდვ. 23.100 ნიშნულზე	თარიღი: 31.01.2022
პროექტის მენეჯერი	გ. ცინცაძე		ფურცელი: 1-13
			ფურცლები: 28



აქსლინაცია:  
 საცხოვრებელი ფართობი: 683.7 მკმ.  
 სააფხულო ფართობი: 140.2 მკმ.  
 სადარბაზო ფართობი: 80.8 მკმ.

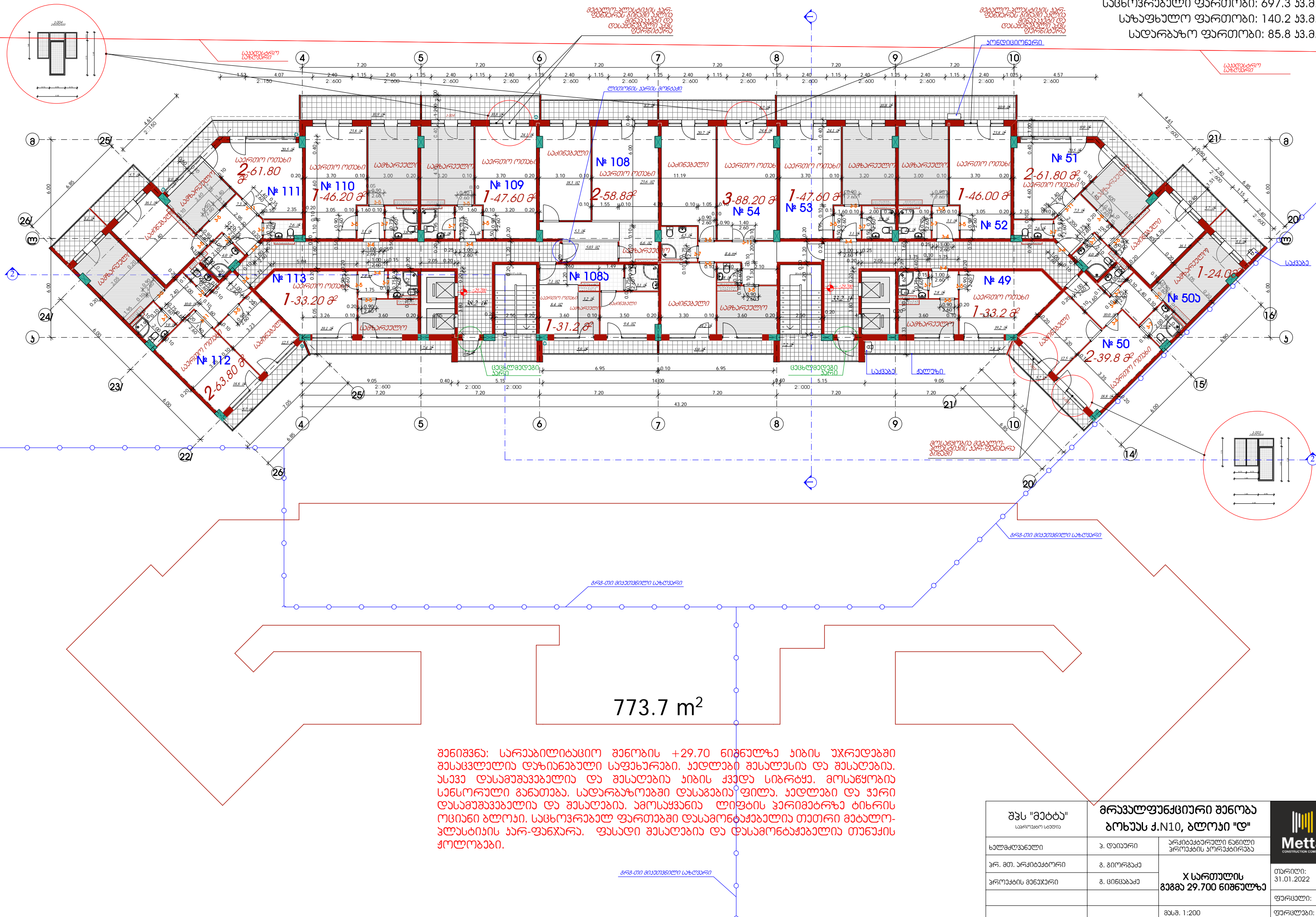


779.2 m<sup>2</sup>

შენიშვნა: სარაბილიბაციო შენობის +26.40 ნიშნულზე აიხის უჯრედადში შესაცვლელია დაზინებული საფუძვრები, ჯაღლები შესაღებია და შესაღებია, ასევე დასამუშავებელია და შესაღებია აიხის ქვედა სიბრტყე, მოსაწყობია სანსორული განათება, სადარბაზოებში დასაგებია ფილა, ჯაღლები და ჯარი დასამუშავებელია და შესაღებია, ამოსაყვანია ლიფტის ვარიანტებზე ბიხრის ოცინანი ბლოკი, საცხოვრებელ ფართობში დასამონტაჟებელია თეთრი მუხლავლასტიანის აერ-ფანჯარა, ფასალი შესაღებია და დასამონტაჟებელია თუნუქის ქოლოვები.

შპს "მეტა" საპროექტო სტუდია	მრავალფუნქციური შენობა ბონაუს ქ.№10, ბლოკი "დ"		 თარიღი: 31.01.2022
ხელმძღვანელი	პ. ლაიარაი	არქიტექტურული ნაწილი პროექტის პარამეტრება	
პრ. მთ. არქიტექტორი	გ. გიორგაძე	<b>IX სართლის გეგმა 26.400 ნიშნულზე</b>	ფურცელი: 2-14
პროექტის მენეჯერი	გ. ცინცაძე		ფურცლები: 28
		მასშ. 1:200	

ქვეყნიანობა: საქართველო  
 საცხოვრებელი ფართობი: 697.3 მ<sup>2</sup>.  
 საზაფხულო ფართობი: 140.2 მ<sup>2</sup>.  
 სადარბაზო ფართობი: 85.8 მ<sup>2</sup>.



შენიშვნა: სარეაბილიტაციო შენობის +29.70 ნიშნულზე ხიზის უჯრედადში შესაცვლელია დაზიანებული საფუძვრები, ჯაღლაბი შესაღმარებელია და შესაღმარებელია, ასევე დასამუშავებელია და შესაღმარებელია ხიზის ქვედა სიბრტყე, მოსაწყობია სანსორული განათება, სადარბაზოებში დასაგებია ფილა, ჯაღლაბი და ჭარი დასამუშავებელია და შესაღმარებელია, ამოსაყვანია ლიფტის ვარინგებზე ბიხრის ოცინანი ბლოკი, საცხოვრებელ ფართობში დასამონტაჟებელია თეთრი მუხრან-პლასტიკის აპ-ფანჯარა, ფასალი შესაღმარებელია და დასამონტაჟებელია თეთრის ქოლოვები.

შპს "მეტა" საპროექტო სტუდია	მრავალფუნქციური შენობა ბონაუს ქ.№10, ბლოკი "დ"		
ხელმძღვანელი	პ. ლაიარაი	არქიტექტურული ნაწილი პროექტის პირველი ეტაპი	
პრ. მთ. არქიტექტორი	გ. გომიგაძე	<b>X სართულის გეგმა 29.700 ნიშნულზე</b>	თარიღი: 31.01.2022
პროექტის მენეჯერი	გ. ცინცაძე		ფურცელი: 1-15
		მასშ. 1:200	ფურცლები: 28



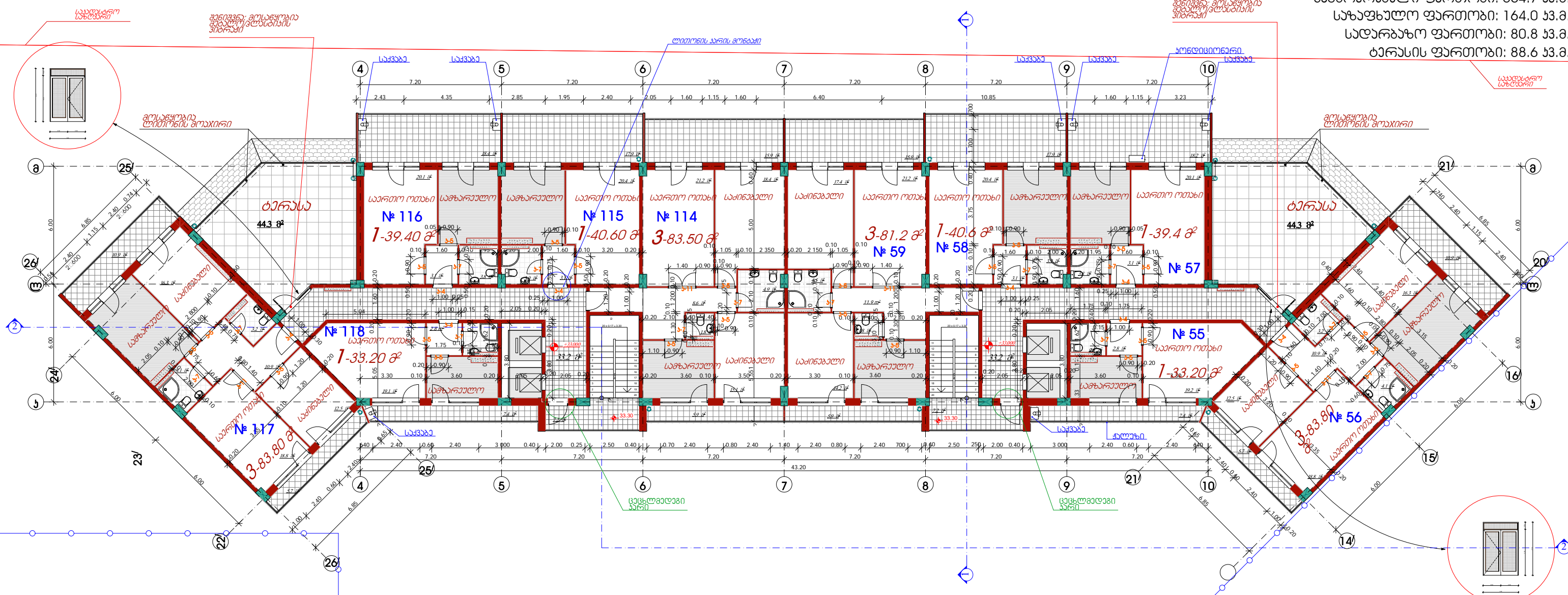
ქვეყნიანობა:

საშენობის ფართობი: 564.7 მ<sup>2</sup>.

საფარველი ფართობი: 164.0 მ<sup>2</sup>.

სადარბაზო ფართობი: 80.8 მ<sup>2</sup>.

ბინის ფართობი: 88.6 მ<sup>2</sup>.

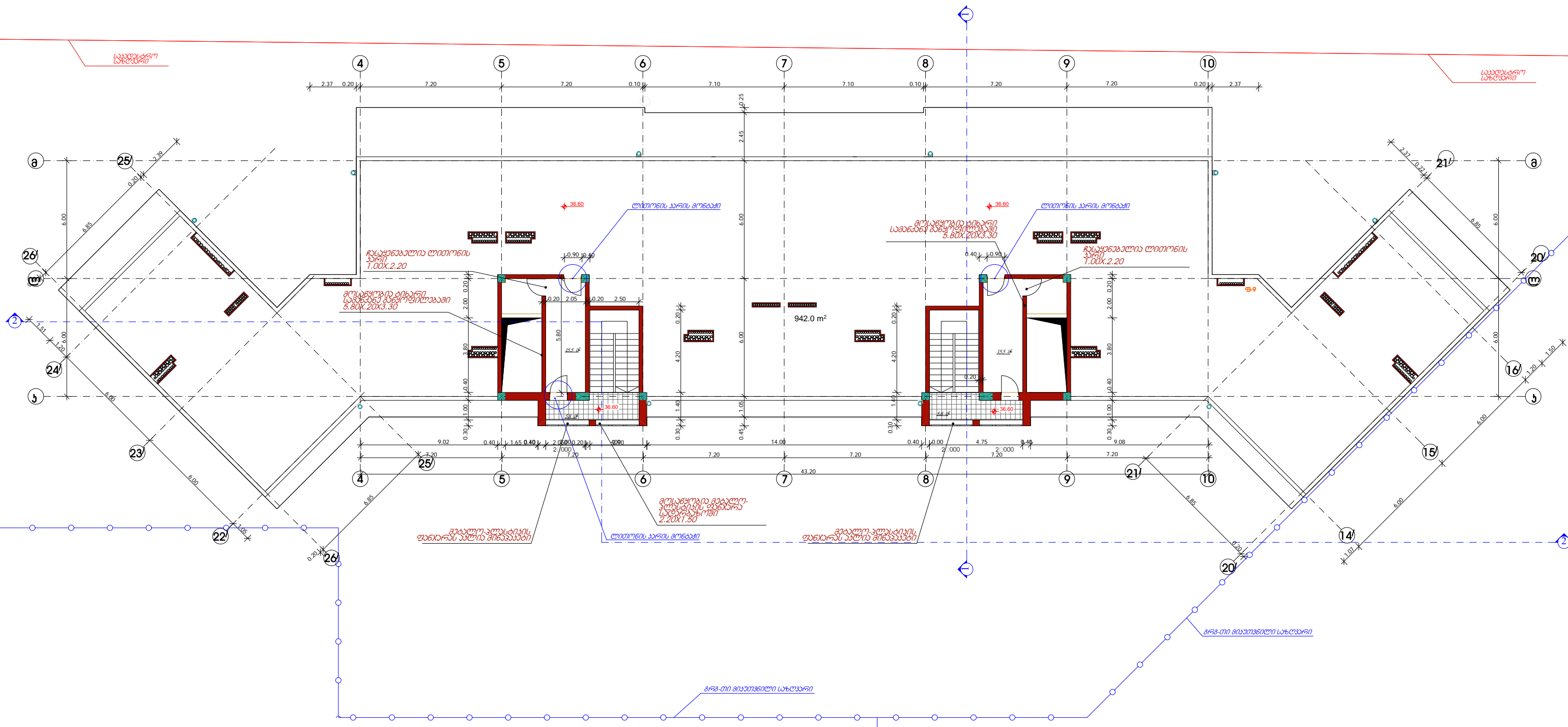


735.6 m<sup>2</sup>

შენიშვნა: სარეაბილიტაციო შენობის +33.00 ნიშნულზე ხიზის უჯრედადში შესასვლელია დაზინებული საფარველები, ჯაღლები შესაღებია და შესაღებია, ასევე დასამუშავებელია და შესაღებია ხიზის ქვედა სიბრტყე, მოსაწყობია სანსორული განათება, სადარბაზოებში დასაგებია ფილა, ჯაღლები და ჯარი დასამუშავებელია და შესაღებია, ამოსაყვანია ლიფტის ვარინგებზე ბინის ოცინი ბლოკი, საშენობის ფართობში დასამონტაჟებელია თეთრი მუხლო-პლასტიკის ხარ-ფანჯარა, ფასალი შესაღებია და დასამონტაჟებელია თუნქის ქოლოვები.

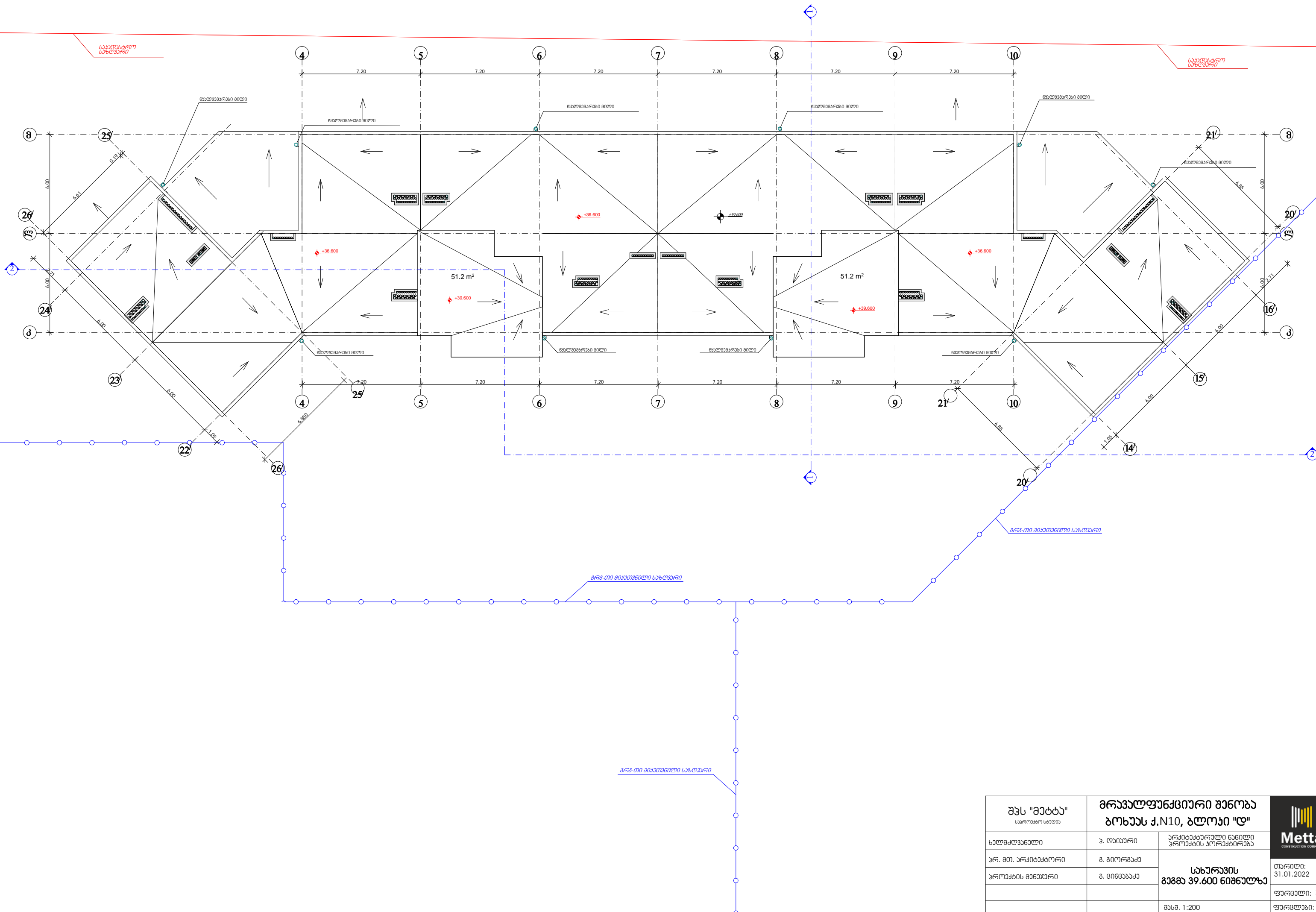
შპს "მეტა" საპროექტო საბუნო	მრავალფუნქციური შენობა ბონას ქ.№10, ბლოკი "დ"		<p>Metta CONSTRUCTION COMPANY</p>
ხელმძღვანელი	პ. ლაიარაი	არქიტექტურული ნაწილი პროექტის პურაქტირება	
პრ. მთ. არქიტექტორი	გ. გიორგაძე	<p><b>XI სართულის პეგა 33.000 ნიშნულზე</b></p>	თარიღი: 31.01.2022
პროექტის მენეჯერი	გ. ცინცაძე		ფურცელი: 2-16
		მასშ. 1:200	ფურცლები: 28






შენიშვნა: სარეაბილიტაციო შენობის +36.60 ნიშნულზე ჯიხის უჩრდობი შესავალია დაზიანებული საფუძვრები, ჯდლები შესაღისი და შესაღისი, ასევე დასაშვებია და შესაღისი ჯიხის ქვედა სიბრტყე, მოსაწყობი სენსორული განათება, სადარბაზოებში დასაშვებია ფილა, ჯდლები და ჯარი დასაშვებია და შესაღისი, დასაშვებია ლიფტი, ამოსაყვანი ლიფტის ჰარიმბრეა ბიხრის ოცინი ბლოჟი, დასაშვებია თეთრი მბალო-ვლასტინის ფანარა, საბანკო ბანკოფილააჟი ამოსაყვანი ოცინი ბლოჟის ჯდლი, ჯდლი შესაღისი და შესაღისი, რესტრუქციული ლითონის ხარი, სხურაჟა გასავალი გისონის ხარი შესაღისი.

შპს "მეტა" საარქიტექტო საბუნო	მრავალფუნქციური შენობა ბონას ქ. N10, ბლოჟი "დ"		
ხელმძღვანელი	ა. დანიარი	არქიტექტურული ნიშნული პროექტის პორექტირება	
პრ. მთ. არქიტექტორი	ბ. გიორგაძე	სამაქანოს სართლის გეგმა 36.600 ნიშნულზე	თარიღი: 31.01.2022
პროექტის მენეჯერი	ბ. ცინცაძე		ფურცელი: ა-17
		მასშ. 1:200	ფურცლები: 28



შპს "მეტა" საპროექტო სტუდია	მრავალფუნქციური შენობა ბონეას ქ. N10, ბლოკი "დ"		 <b>Metta</b> CONSTRUCTION COMPANY
ხელმძღვანელი	პ. ლაიაური	არქიტექტურული ნაწილი პროექტის აღორძინება	
პრ. მთ. არქიტექტორი	გ. გიორგაძე	<b>სახურავის გეგმა 39.600 ნიშნულზე</b>	თარიღი: 31.01.2022
პროექტის მენეჯერი	გ. ცინცაძე		ფურცელი: 2-18
		მასშ. 1:200	ფურცლები: 28