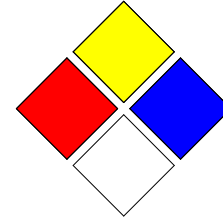


შ.პ.ს. „სუჟა“



**ს.ს. თიბისი ბანკის
ახალი სერვის ცენტრი ქ. ზესტაფონში აღმაშენებლის ქუჩაზე**

სანტიმნიკური ნაწილი

თბილისი 2019 წ.

ნახაზების უწყისი

N	ნახაზების ჩამონათვალი	ფურცელი
1	2	3
1	წყალმომარაგება კანალიზაციის თავფურცელი, განმარტებითი და პირობითი აღნიშვნები	ვკ-1
2	ბეჭმა +0.00 ნიშნულზე წყალსადენის დატანით	ვკ-2
3	ბეჭმა 0.00 ნიშნულზე კანალიზაციის დატანით	ვკ-3
4	წყალსადენის ამონომეტრული სქემა	ვკ-4
5	კანალიზაციის ამონომეტრული სქემა	ვკ-5
6	მასალათა სპეციფიკაცია	ვკ-6

პირობითი აღნიშვნები

- დ.წ. წყალსადენის ღბარი
- არს. წყალსადენის მილი
- ცივი წყალსადენის მილი
- ცხელი წყალსადენის მილი
- საკანალიზაციო ღბარი
- საკანალიზაციო გამწვანდი
- არს. კანალიზაციის მილი
- კანალიზაციის მილი
- ვენტილი
- პირსაბანი
- უნ უნიტაზი
- ს.ნ. საწარმოო ნიჟარა
- R რევიზია

განმარტებითი ბარათი

პროექტით გადაწყვეტილია ბანკის წყალმომარაგება და კანალიზაცია.

წყალსადენ-კანალიზაციის მუშა ნახაზები დამუშავებულია საქართველოში მომქმედი საპროექტო წესებისა და ნორმების მიხედვით

წყალმომარაგების წყაროდ, ბათვალისწინებულია შენობაში არსებული წყალსადენი. საიდანაც ხდება ობიექტის წყალმომარაგება.

შიდა წყალსადენი დაპროექტებულია, პოლიეთილენის მილებისაგან ტიპი SDR17 PN16 წყალსადენის მილები ჩაეწყოს იატაკის ქვეშ. პოლიეთილენის მილებს, ყველა სატექნიკურ მოწყობილობასთან მიერთების ადგილზე გაუკეთდეს გადაყვანი მეთალის პლასტმასზე დიამეტრის მიხედვით.

ცხელი წყალმომარაგება ბათვალისწინებულია ადგილზე დამონტაჟებული თერმექსებიდან მოცულობით V=100 ლ.

შიდა წყალსადენის პოლიეთილენის მილები და ფასონური ნაწილების შედუღება და მონტაჟი განხორციელდეს კატალოგში მოყვანილი ტექნიკური მითითებების თანახმად. სამუშაოს დასრულების შემდეგ ყველა სისტემა გამოიცადოს ჰიდრაულიურად დაწესებული პირობების მიხედვით.

შიდა კანალიზაციის ქელი დაპროექტებულია კოლიეთილენის კანალიზაციის მილებისაგან Ø50-100მმ.

კანალიზაციის ნახმარი წყლების ჩაშვება ბათვალისწინებულია შენობასი არსებული საკანალიზაციო ქელებში.

ფორ.	A-3	დაკვეთა	
ემსპლიკაცია			
პირობითი ნიშნები			
შენიშვნები:			
დაკვეთი	ს.ს. თიბისი ბანკი		
მისამართი	მარჯანიშვილის რაიონი №7		
პროექტის სახელწოდება	ს.ს. თიბისი ბანკის ახალი სპრის ცენტრი ქ. უსტაფონში აღმასრულებლის ქუჩაზე		
თანამდებობა	გვარი	ხელმოწერა	
დირექტორი	ზ. სუჯაშვილი		
შეასრულა	ი. სუჯაშვილი		
		შ.ს.ს. „სუჯა“	
		სანტექნიკური ნაწილი	
მასშტაბი	-	თავფურცელი	
თარიღი	2019 წ.		
სტადია	ფურცელი	ფურცლები	
ვკ.	ვკ-01	6	

ემსპლიკაცია

- | | |
|---------------------------|-------------------------|
| 1. კოლი | 12. საშხარეულო |
| 2. 24 სთ. ზონა | 13. სასკანადი |
| 3. ბაქოფეხვის კონსტრუქცია | 14. სერვერი |
| 4. სკალი | 15. ლერეპანი |
| 5. გადართვის ოთახი | 16. ბეჭდვის |
| 6. სასკანადი | 17. არქივი |
| 7. სკალი | 18. რეკონსტრუქცია |
| 8. ოპ. მენეჯერი | 19. დაგეგმვის ოთახი |
| 9. დირექტორი | 20. ულ. აბრეშაბის ოთახი |
| 10. ბანკომატის ოთახი | |
| 11. ბანკომატის ოთახი | |

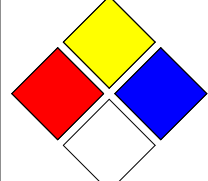
მიერთება შენობაში არსებულ წყლის მილით

პირობითი ნიშნები

- ±0.00 არქიტექტურული ნიშნული
- 1 - პირის ხაზი
- ღვ.წ. - წყალსადენის ღარი
- წ. — არს. წყალსადენის მილი
- ს. — ცხელი წყალსადენის მილი
- კ.ღვ. — საკანალიზაციო ღარი
- ბ. — საკანალიზაციო გამწვანედი
- კ. — არს. კანალიზაციის მილი
- კ. — კანალიზაციის მილი
- ⊕ — ვენტილი
- ⊙ — პირსაკანი
- შნ — შნიტაზი
- ს.ნ — საწარმოო ნიშარა
- R — რევიზია

შენიშვნები:

დაკვეთი	ს.ს. თიბისი ბანკი	
მისამართი	მარჯანიშვილის გამზირი №7	
პროექტის სახელწოდება	ს.ს. თიბისი ბანკის ახალი სართლის ცენტრი ქ. ზნობაში აღმასრულებლის ქუჩაზე	
თანამდებობა	გვარი	ხელმოწერა
დირექტორი	ს. სუჯაშვილი	
შეასრულა	ი. სუჯაშვილი	

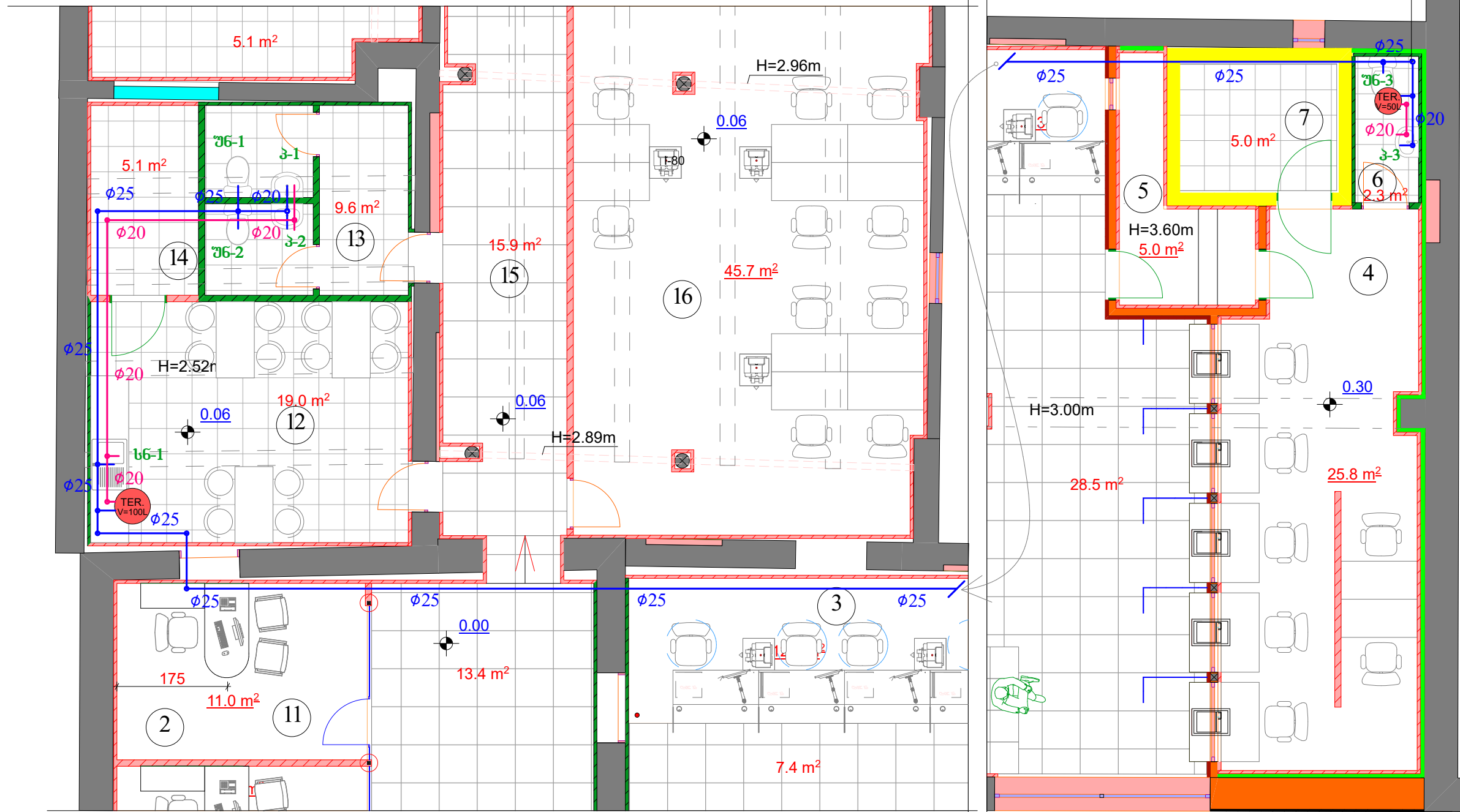


შ.პ.ს. „სუჯა“

სანტექნიკური ნაწილი

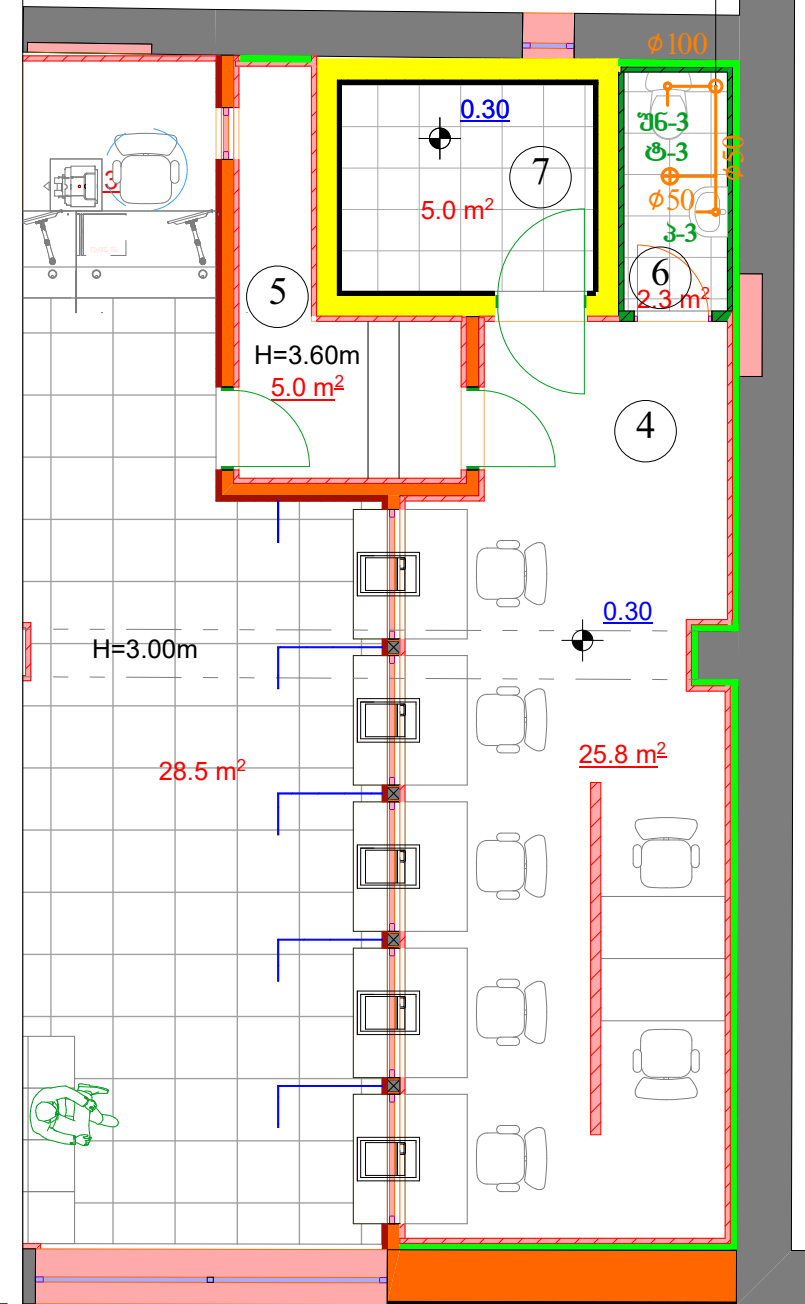
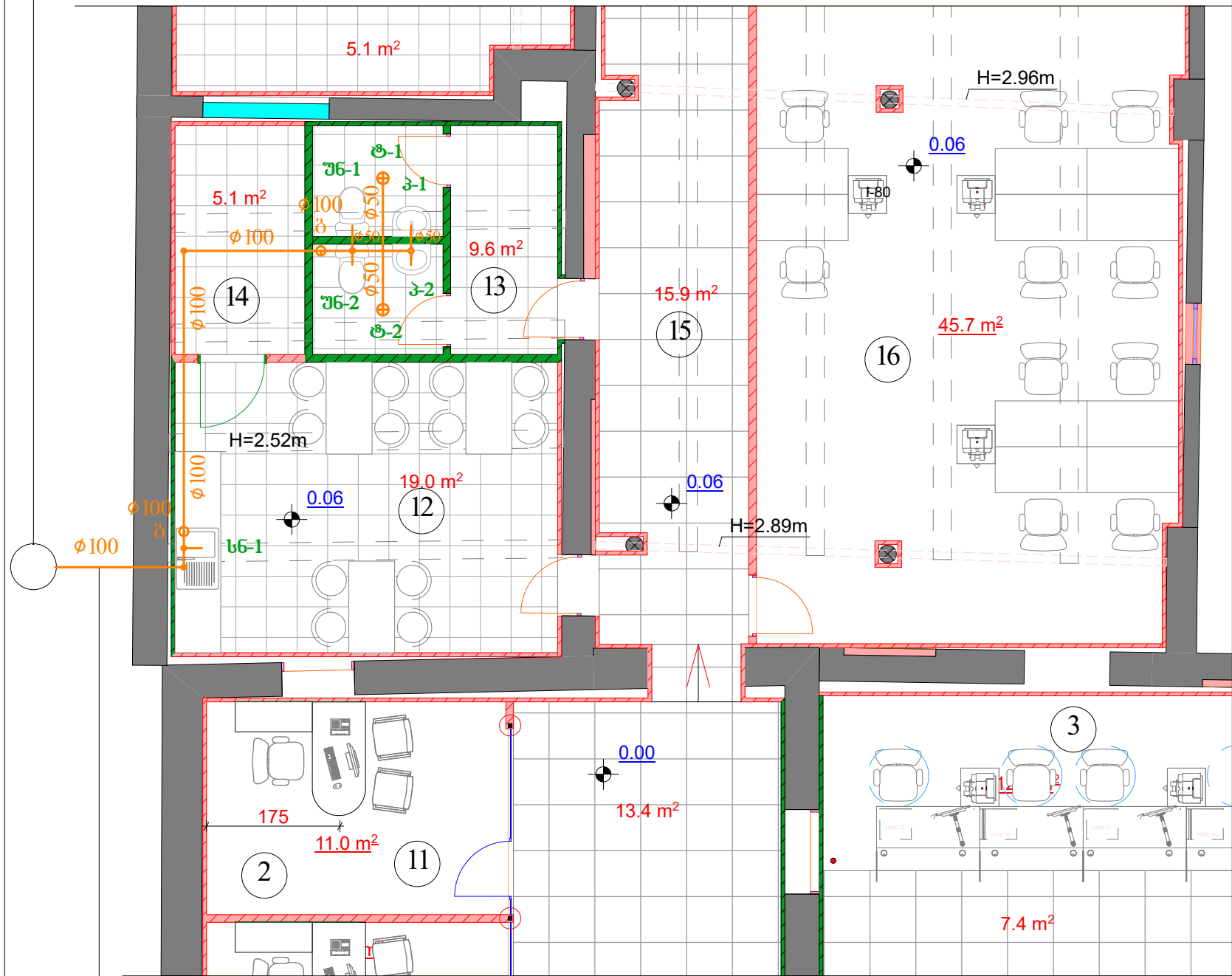
მასშტაბი	1 : 75	გეგმა 0,00 ნიშნულზე წყალსადენის დატანით
თარიღი	2019 წ.	

სტადია	ფურცელი	ფურცლები
წკ.	წკ-02	6



მიერთება არსებულ
საკანალიზაციო ჯაჭვ

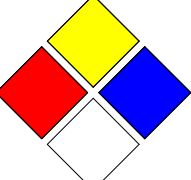
მიერთება შენობაში
არსებულ ღებართან



ფორ. A-3	დაკვეთა
ემსპლიკაცია	
1. კოლო	12. საშხარეულო
2. 24 სთ. ზონა	13. სასკანადი
3. ბაქოფეხვის კონსულტანტი	14. სერვერი
4. სალაო	15. ღებრენი
5. გელაიფლის ოთახი	16. ბეკოფისი
6. სასკანადი	17. არბი
7. საცავი	18. რუგანი
8. ოპ. შენაერი	19. დამლაგებლის ოთახი
9. დირექტორი	20. ულ. აბრეგატის ოთახი
10. ბანკომატის ოთახი	
11. ბანკომატის ოთახი	

პირობითი ნიშნები	
±0.00	არქიტექტურული ნიშნული
1	- პირის ხაზი
ღბ.წ	წყალსადენის ღბარი
—	არს. წყალსადენის მილი
—	ცივი წყალსადენის მილი
—	ცხელი წყალსადენის მილი
კ.დ.ბ	საკანალიზაციო ღბარი
ბ.ბ	საკანალიზაციო გამწმენდი
—	არს. კანალიზაციის მილი
—	კანალიზაციის მილი
⊕	ვენტილი
⊙	პირსაბანი
შნ	შენიშანი
ს.ნ	საწარმოო ნიშარა
R	რევიზია

შენიშვნები:		
დაკვეთი	ს.ს. თიბისი ბანკი	
მისამართი	მარჯანიშვილის გამზირი №7	
პროექტის სახელწოდება	ს.ს. თიბისი ბანკის ახალი სართლის ცენტრი ქ. ზნსტაფორევი ამგვენიგების ქუჩაზე	
თანამდებობა	გმარი	ხელმოწერა
დირექტორი	ს. სუჯაშვილი	
შეასრულა	ი. სუჯაშვილი	



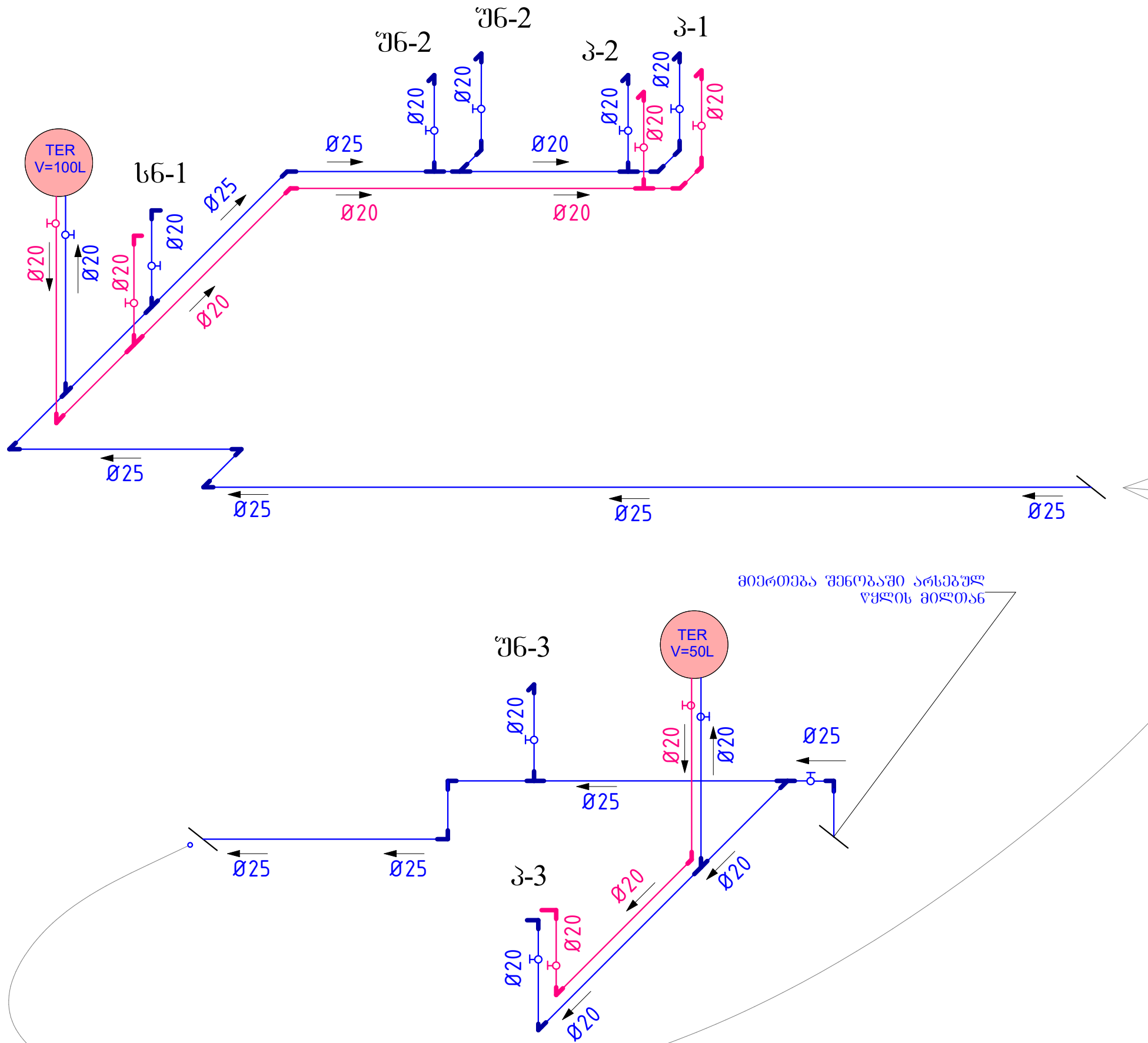
შ.პ.ს. „სუჯა“

სანტექნიკური ნაწილი

მასშტაბი	1 : 75	გეგმა 0,00 ნიშნულზე კანალიზაციის დატანა
თარიღი	2019 წ.	
სტადია	ფურცელი	ფურცლები
წკ.	წკ-03	6

გაიჭრას ტრანშივი
ალგილობრივ გრუნტში

წყალსადენის ასონომეტრიული სქემა
+0,00 ნიშნულზე



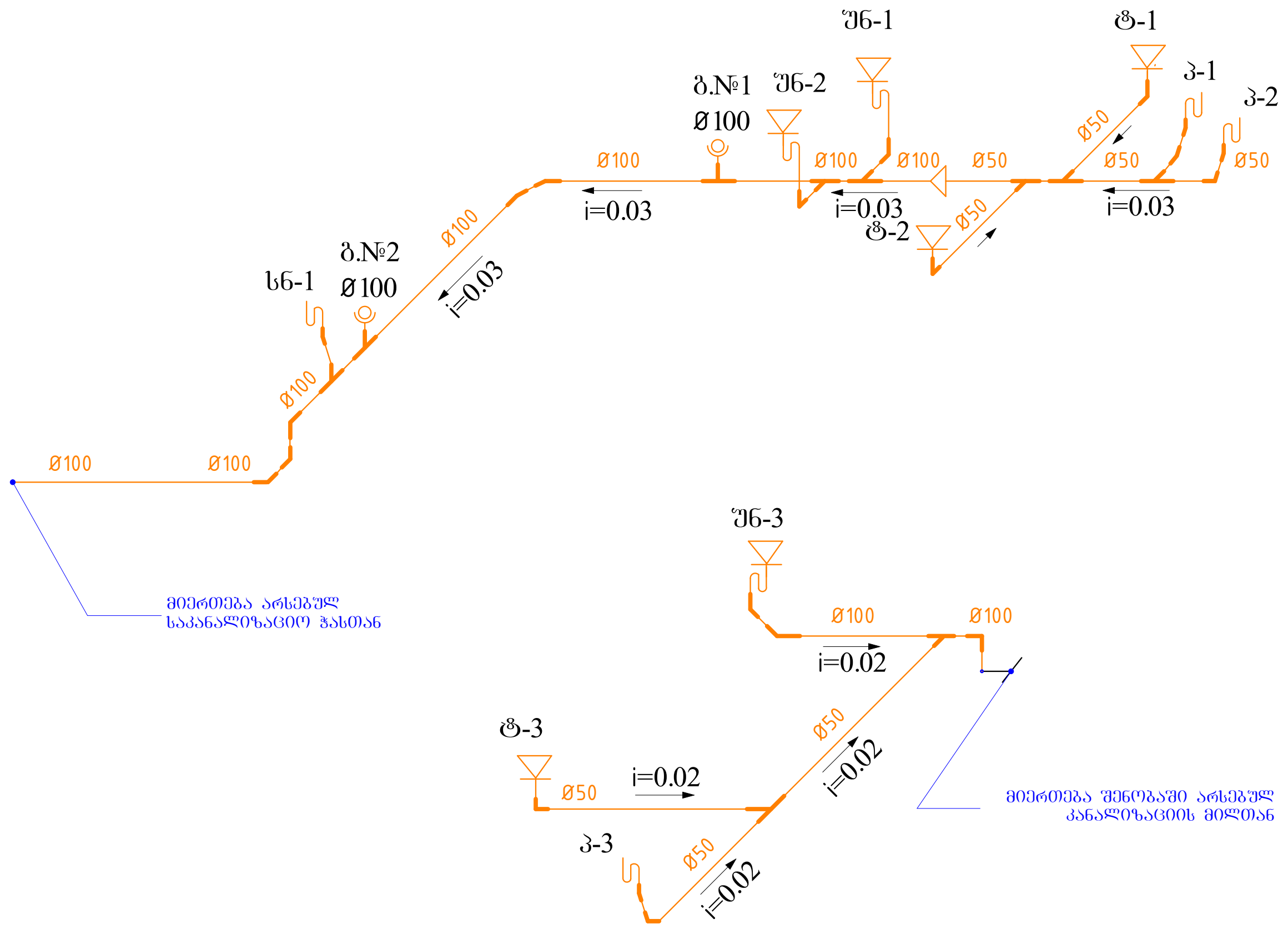
ფორ. A-3	დაკვეთა
ემსპლიკაცია	
პირობითი ნიშნები	
±0.00	არქიტექტურული ნიშნული
	- ზრის ხაზი
ღვ.წ	წყალსადენის ღბარი
	არს. წყალსადენის მილი
	ცივი წყალსადენის მილი
	ცხელი წყალსადენის მილი
კ.ღბ.	საკანალიზაციო ღბარი
ბ.	საკანალიზაციო გაფშვნილი
	არს. კანალიზაციის მილი
	კანალიზაციის მილი
⊖	ვენტილი
კ	პირსაბანი
უნ	უნიტაზი
ს.ნ	საწარმოო ნიშარა
R	რევიზია

შენიშვნები:	

დაკვეთი	ს.ს. თიბისი ბანკი	
მისამართი	მარჯანიშვილის რაიონი №7	
პროექტის სახელწოდება	ს.ს. თიბისი ბანკის ახალი სტრუქტურის ცენტრი ქ. ზუსტაშვილის გამაგვანავლის ქუჩაზე	
თანამდებობა	გზარი	ხელმოწერა
დირექტორი	ზ. სუჯაშვილი	
შეასრულა	ი. სუჯაშვილი	

	შ.პ.ს. „სუჯა“	
	სანტექნიკური ნაწილი	
მასშტაბი	-	წყალსადენის ასონომეტრიული სქემა
თარიღი	2019 წ.	
სტადია	ფურცელი	ფურცლები
წკ.	წკ-04	8

კანალიზაციის ამონომეტრიული სქემა
+0.00 ნიშნულზე



მიერთება არსებულ
საკანალიზაციო ზესთან

მიერთება შენობაში არსებულ
კანალიზაციის მილთან

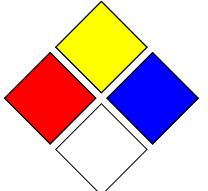
ფორ. A-3	ღამკვეთა	
ემსპლიკაცია		
პირობითი ნიშნები		
±0.00	არქიტექტურული ნიშნული	
	- ზრის ხაზი	
	ფშალსაღენის ღბარი	
	არს. ფშალსაღენის მილი	
	ცივი ფშალსაღენის მილი	
	ცხელი ფშალსაღენის მილი	
	საკანალიზაციო ღბარი	
	საკანალიზაციო გამწმენდი	
	არს. კანალიზაციის მილი	
	კანალიზაციის მილი	
	ვენტილი	
	პირსაბანი	
	უნ- უნიტაზი	
	ს.ნ- სარმლო ნიშარა	
	R- რევიზია	
შენიშვნები:		
ღამკვეთი	ს.ს. თიბისი ბანკი	
მისამართი	მარჯანიშვილის რაიონი №7	
პროექტის სახელწოდება	ს.ს. თიბისი ბანკის ახალი სივრცის ცენტრი ქ. უნთაფონში აღმკვეთების ქონაზე	
თანამდებობა	გვარი	ხელმოწერა
ღირებულება	ზ. სუჯაშვილი	
შეასრულა	ი. სუჯაშვილი	
	შ.პ.ს. „სუჯა“	
	სანტექნიკური ნაწილი	
მასშტაბი	-	კანალიზაციის ამონომეტრიული სქემა
თარიღი	2019 წ.	
სტადია	ფურცელი	ფურცლები
წკ.	წკ-05	6

ემსპლიკაცია

პირობითი ნიშნები

შენიშვნები:

ღაკვეთი	ს.ს. თიბისი ბანკი	
მისამართი	მარჯანიშვილის რაიონი №7	
პროექტის სახელწოდება	ს.ს. თიბისი ბანკის ახალი სსრვის ცენტრი ქ. ზესტაფონში ალგაშენების ქუჩაზე	
თანამდებობა	გვარი	ხელმოწერა
დირექტორი	ს. სუჯაშვილი	
შეასრულა	ი. სუჯაშვილი	

	შ.ს.ს. „სუჯა“	
	სანტექნიკური ნაწილი	
მსვლელი	-	მსალათა სპეციფიკაცია
თარიღი	2019 წ.	
სტადია	ფურცელი	ფურცლები
წკ.	წკ-06	6

N	სპეციფიკაცია	ზანაობილება	რაოდენობა	შენიშვნები
1	2	3	4	5
ცივი წყალმომარაგება				
1	მილუბი პოლიეთილენის SDR11 PN 16 Ø20	ბრძ.მ	22	
2	მილუბი პოლიეთილენის SDR11 PN 16 Ø25	ბრძ.მ	26	
ცხელი წყალმომარაგება				
1	მილუბი პოლიეთილენის მიწ/პოპოვანი Ø20	ბრძ.მ	25	
2	მილის შესაფუთი კაუჩუკის თგოიზოლაცია	ბრძ.მ	25	
ვასონური ნაწილები				
1	სამკაპი Ø20X20X20	ცალი	10	მარაბით
2	სამკაპი Ø25X25X25	ცალი	25	მარაბით
3				
4	მუხლი პოლიეთილენის Ø20 90°	ცალი	35	მარაბით
5	მუხლი პოლიეთილენის Ø25 90°	ცალი	15	მარაბით
6				
7	ბურთულიანი ვენტილი Ø25	ცალი	1	
8	არკო ვენტილი ხელსაწყოთაან Ø20	ცალი	15	
9	ბაღამყვანი POL/მეტ (ხელსაწყოთაან) Ø20	ცალი	15	
10	ქურთ Ø20	ცალი	10	მარაბით
11	ქურთ Ø25	ცალი	10	მარაბით
12	ბაღამყვანი Ø25X20	ცალი	10	
13	წყალბამაცხელებელი TERMEX V=50L	კომპ.	1	
14	წყალბამაცხელებელი TERMEX V=100L	კომპ.	1	

N	სპეციფიკაცია	ზანაობილება	რაოდენობა	შენიშვნები
1	2	3		
წყალარინება				
1	მილუბი პოლიეთილენის კანალიზაციის Ø100	ბრძ.მ	18	
2	მილუბი პოლიეთილენის კანალიზაციის Ø50	ბრძ.მ	15	
3	ბაღამყვანი Ø100X50	ცალი	1	
4	სამკაპი Ø100X100X100 Ø75 °	ცალი	3	
5	სამკაპი Ø100X50X100 Ø90 °	ცალი	2	
6	მუხლი Ø100 Ø90 °	ცალი	5	
7	მუხლი Ø100 Ø75 °	ცალი	8	
8	სამკაპი Ø50X50X50 Ø90 °	ცალი	5	
9	მუხლი Ø50 Ø90 °	ცალი	12	
10	უკუსარქველი სამზარეულოში Ø50	ცალი	1	
11	უნიტაზი ჩამრეცხი ავზით, მისამართები მოქნილი მილით	კომპ.	3	
12	პირსაბანი წყლის შემრევი	კომპ.	3	
13	ბამწმენდი Ø100	ცალი	2	
14	ტრაპი Ø50, მიერთების ტიპი ღაზუსტლეს აღბილზე	ცალი	3	
15	აღბილობრი ბრუნტის ბაჭრა კლ. მილის ჩაღებით	მ.	5	
16	კედელში სამშენებლო ხვრელის მოწყობა ღ=20სმ	ცალი	1	
17				